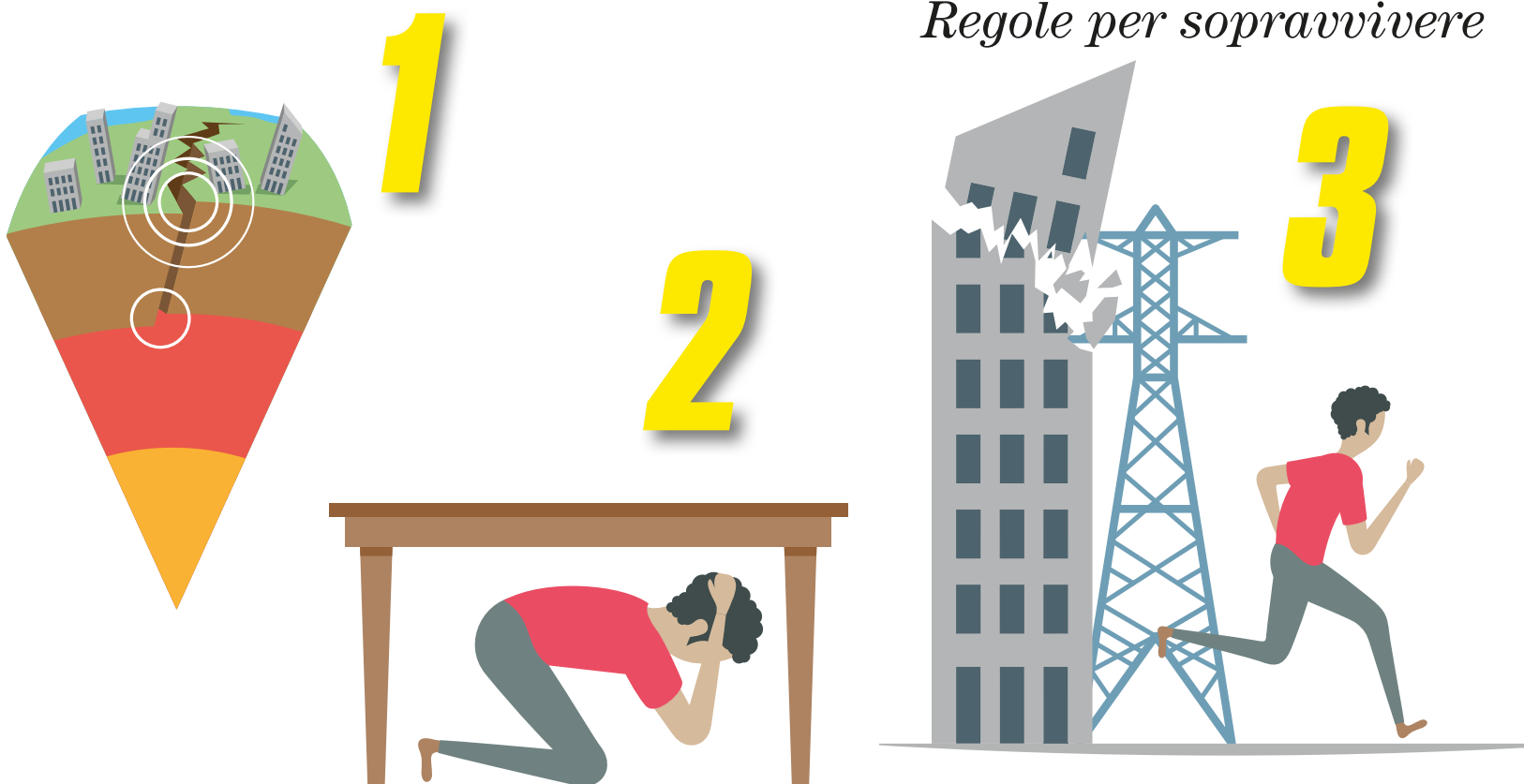


Se la terra

Regole per sopravvivere



Il terremoto è un evento naturale, imprevisto e imprevedibile, che si manifesta con improvvise e rapide vibrazioni della **crosta terrestre**. Questo perché lo strato superficiale della Terra, la **litosfera**, è suddiviso in grandi lastre, quasi delle enormi zattere di **solida roccia** alla deriva su un mare di **magma**, fluido e incandescente, che si muovono l'una contro l'altra. Lo sfregamento di queste **placche tettoniche** accumula una grande quantità di energia nelle rocce: quando questa viene rilasciata, le masse rocciose nel sottosuolo si fratturano e provocano una serie di onde – le **onde sismiche** – che si propagano in superficie. **Questo è il terremoto**. Il punto all'interno della crosta terrestre

in cui si genera l'evento sismico si chiama **ipocentro (1)**; il luogo della superficie sulla verticale dell'ipocentro si chiama invece **epicentro** ed è la zona in cui più si avvertono il terremoto e i suoi effetti.

COSA FARE DURANTE UN TERREMOTO

Se ci si trova all'interno di un edificio o di una casa, **non bisogna assolutamente uscire**. In questi casi, il rischio principale è rappresentato dal **crollo della struttura** o dalla **caduta di mobili e suppellettili**. Occorre, quindi, **allontanarsi dalle finestre e dai muri esterni e portarsi presso i punti più solidi della struttura, come architravi, muri portanti, vani delle porte o angoli in genere**. Può essere utile anche ripararsi sotto un tavolo o una sedia (2). Se ci si trova all'esterno, il pericolo principale è

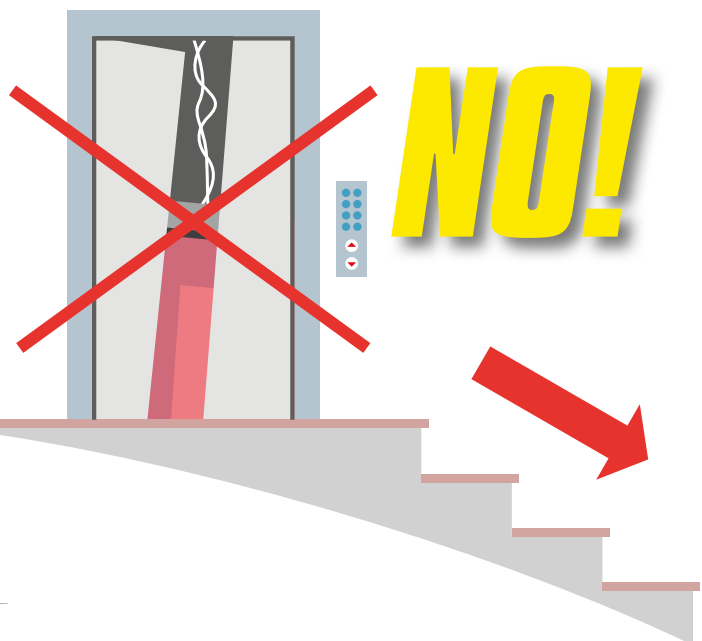
costituito dal possibile crollo di edifici e strutture limitrofe. È necessario, quindi, **allontanarsi da alberi, palazzi, recinti in muratura o linee elettriche sospese (3)**. Un'automobile costituisce un buon riparo in caso di terremoto. Se si viene sorpresi da un sisma mentre si è alla guida, è consigliabile restare dentro la vettura fino alla fine della scossa, evitando di sostare in prossimità di ponti, viadotti o tralicci della linea elettrica. Se il sisma ci sorprende in una città di mare, alle scosse telluriche possono seguire onde marine di notevole altezza, che si spostano a forti velocità. Occorre allora allontanarsi subito dalla spiaggia o dai luoghi prossimi alle coste e spostarsi immediatamente verso l'interno (4). È consigliabile tenersi lontani dai luoghi costieri per diverse ore anche dopo la fine dell'evento sismico.

trema

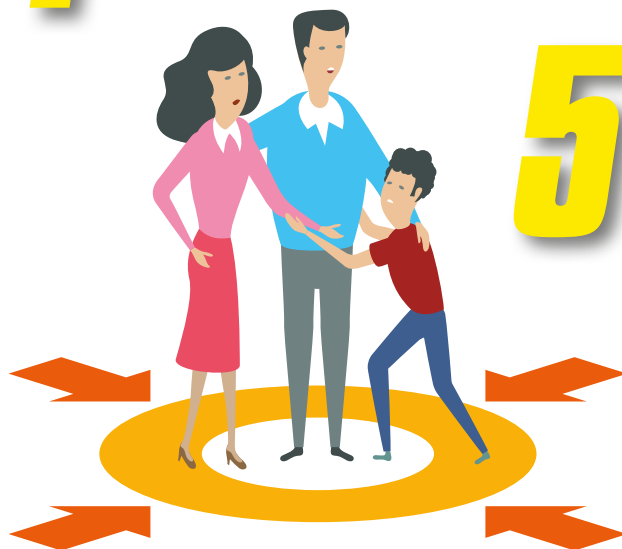
ad un terremoto



4



NO!



5

MISURARE I TERREMOTI

Il terremoto può essere misurato con due sistemi:

- **Scala Mercalli:** suddivisa in XII gradi, misura l'intensità di un terremoto secondo l'entità dei danni provocati dal sisma.
- **Scala Richter:** suddivisa in gradi, misura la magnitudo, cioè l'energia rilasciata all'ipocentro di un terremoto.

COSA FARE DOPO UN TERREMOTO

Una volta terminata la scossa assicurarsi che tutti i propri familiari stiano bene, concordare con loro un punto di ritrovo e restare il più possibile uniti. (5) Non bisogna tentare di muovere un ferito, a meno che non si trovi in immediato pericolo di vita. Verificare eventuali perdite di gas, assolutamente senza usare fiamme libere; se ci sembra di avvertire odore di gas aprire porte e finestre e segnalarlo il prima possibile ai Vigili del fuoco. È utile anche accertarsi di eventuali guasti alle linee elettriche e alle tubature dell'acqua. In caso di danni, chiudere l'erogazione tramite il rubinetto o il contatore principale e comunicarlo subito agli enti preposti al soccorso.

Uscire mantenendo la calma dopo aver chiuso i contatori della luce, dell'acqua e del gas. Per scendere usare solamente le scale, preferendo quelle antincendio se presenti, ma soprattutto: in nessun caso usare gli ascensori che potrebbero bloccarsi o nel caso peggiore, addirittura precipitare. Recarsi in zone aperte e facilmente raggiungibili. Evitare di fermarsi in prossimità di corsi d'acqua. Non andare in giro a curiosare, evitando di intralciare gli interventi di soccorso, né usare il telefono o le auto se non strettamente necessario: linee e strade, infatti, devono rimanere libere a disposizione dei soccorritori. Non rientrare nelle abitazioni danneggiate se non accompagnati dagli operatori degli enti di soccorso. 🌸