



DI.COMA.C.  
FUNZIONE  
V.V.F.

# CAMPI BASE VIGILI DEL FUOCO

(aggiornati al 30 ottobre 2009)



**CB 1 – ABRUZZO**  
(0862-606540)

**L'ÀQUILA**

**CB 4 – MONTICCHIO**  
(0862-445005)

**CB 2 – BARISCIANO**  
(0862-899070)

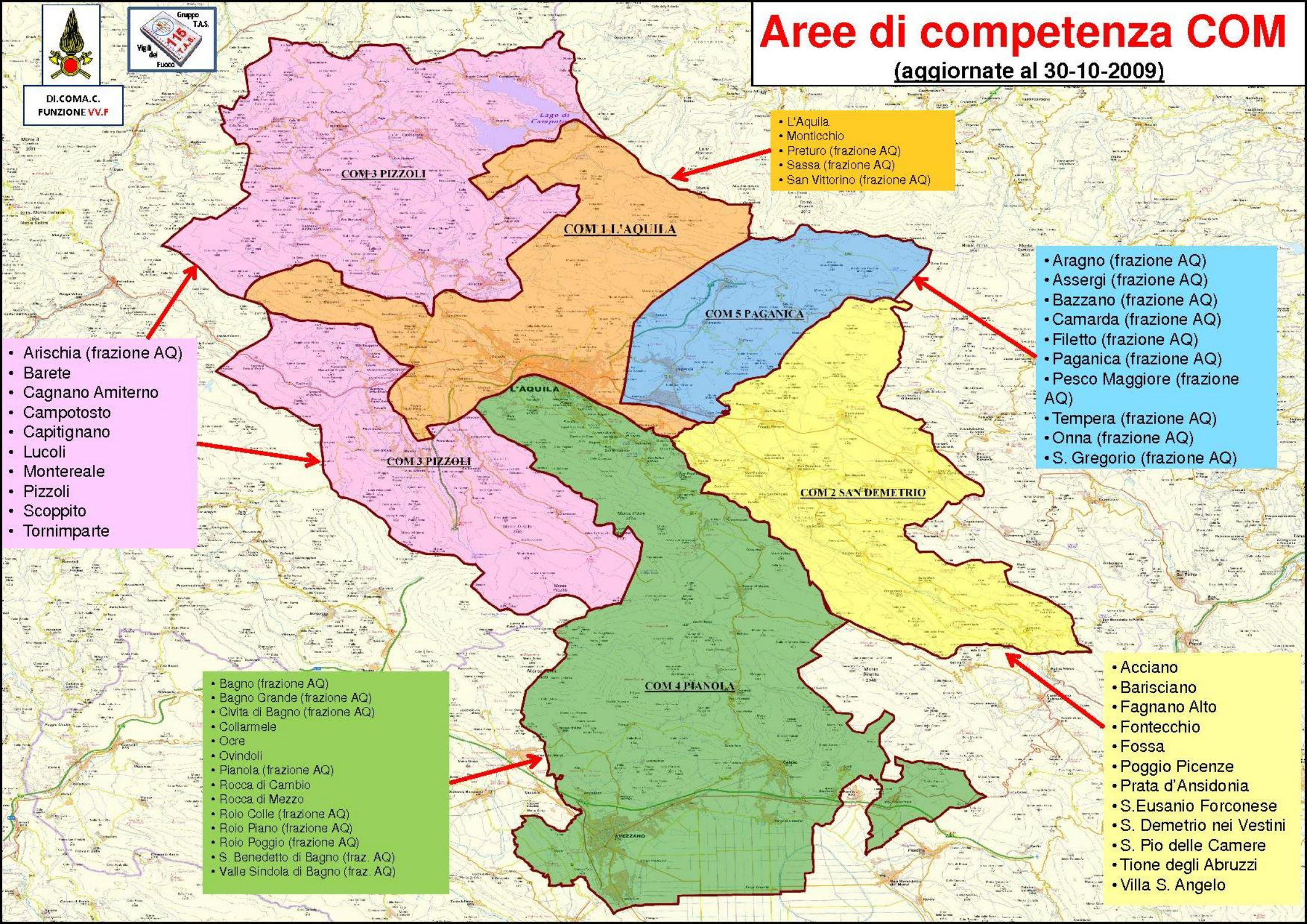




DI.COMA.C.  
FUNZIONE VV.F

# Aree di competenza COM

(aggiornate al 30-10-2009)



- L'Aquila
- Monticchio
- Preturo (frazione AQ)
- Sassa (frazione AQ)
- San Vittorino (frazione AQ)

- Aragno (frazione AQ)
- Assergi (frazione AQ)
- Bazzano (frazione AQ)
- Camarda (frazione AQ)
- Filetto (frazione AQ)
- Paganica (frazione AQ)
- Pesco Maggiore (frazione AQ)
- Tempera (frazione AQ)
- Onna (frazione AQ)
- S. Gregorio (frazione AQ)

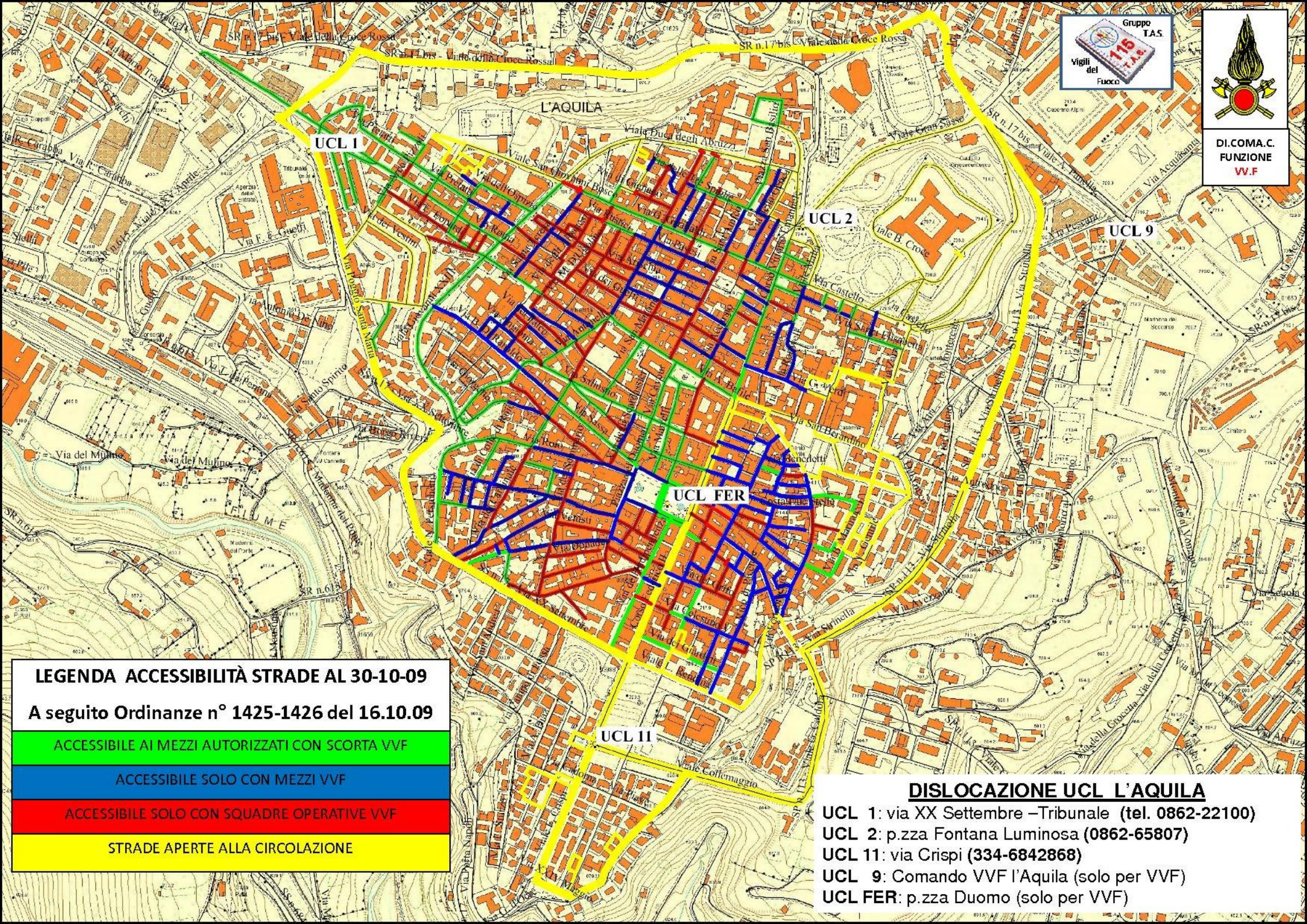
- Arischia (frazione AQ)
- Barete
- Cagnano Amiterno
- Campotosto
- Capitignano
- Lucoli
- Montereale
- Pizzoli
- Scoppito
- Tornimparte

- Bagno (frazione AQ)
- Bagno Grande (frazione AQ)
- Civita di Bagno (frazione AQ)
- Collarmele
- Ocre
- Ovindoli
- Pianola (frazione AQ)
- Rocca di Cambio
- Rocca di Mezzo
- Roio Colle (frazione AQ)
- Roio Piano (frazione AQ)
- Roio Poggio (frazione AQ)
- S. Benedetto di Bagno (fraz. AQ)
- Valle Sindola di Bagno (fraz. AQ)

- Acciano
- Barisciano
- Fagnano Alto
- Fontecchio
- Fossa
- Poggio Picenze
- Prata d'Ansidonia
- S.Eusanio Forconese
- S. Demetrio nei Vestini
- S. Pio delle Camere
- Tione degli Abruzzi
- Villa S. Angelo



DI.COMA.C.  
FUNZIONE  
V.V.F



**LEGENDA ACCESSIBILITÀ STRADE AL 30-10-09**  
A seguito Ordinanze n° 1425-1426 del 16.10.09

ACCESSIBILE AI MEZZI AUTORIZZATI CON SCORTA VVF
ACCESSIBILE SOLO CON MEZZI VVF
ACCESSIBILE SOLO CON SQUADRE OPERATIVE VVF
STRADE APERTE ALLA CIRCOLAZIONE

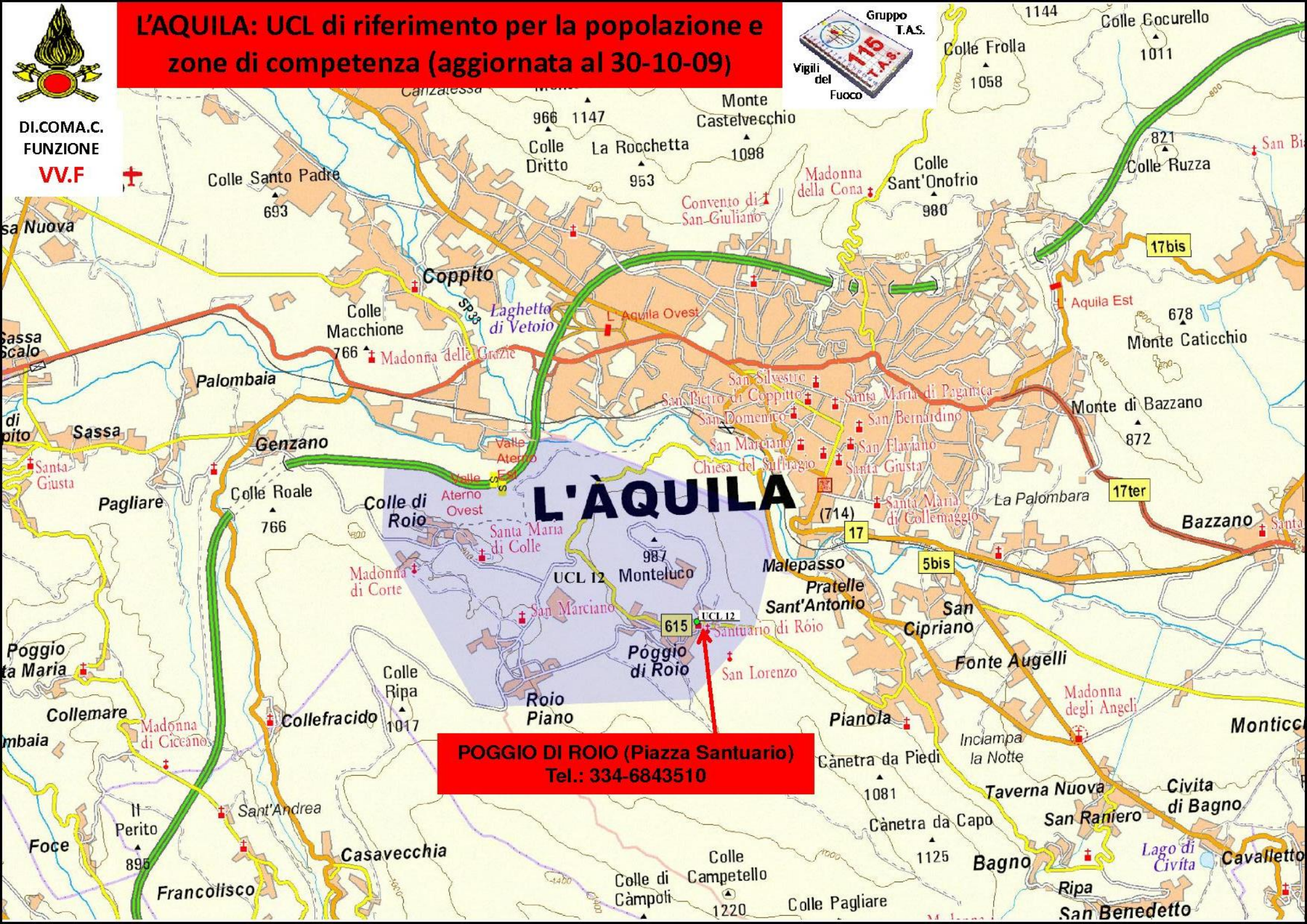
**DISLOCAZIONE UCL L'AQUILA**

UCL 1: via XX Settembre – Tribunale (tel. 0862-22100)  
UCL 2: p.zza Fontana Luminosa (0862-65807)  
UCL 11: via Crispi (334-6842868)  
UCL 9: Comando VVF l'Aquila (solo per VVF)  
UCL FER: p.zza Duomo (solo per VVF)



DI.COMA.C.  
FUNZIONE  
VV.F

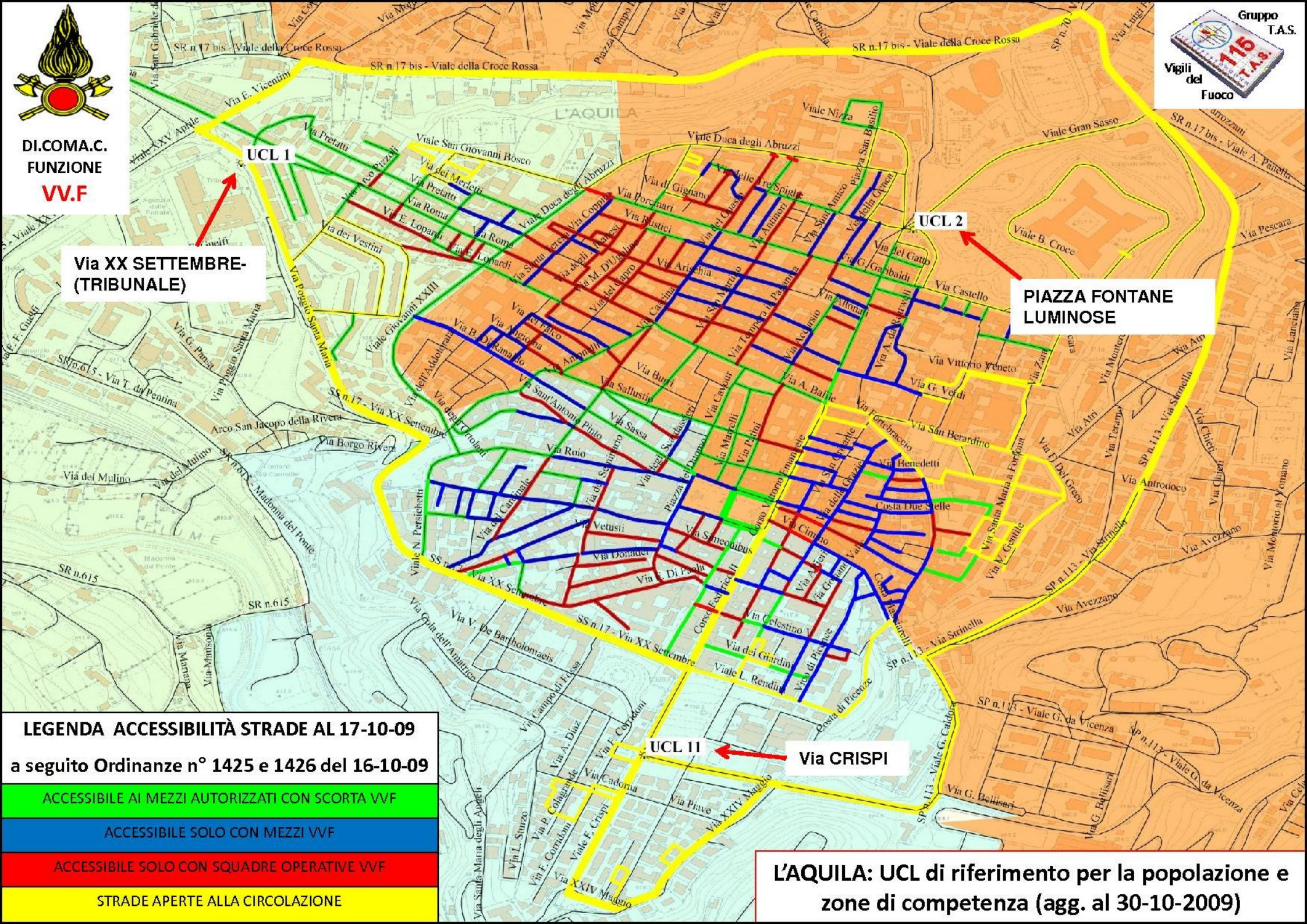
# L'AQUILA: UCL di riferimento per la popolazione e zone di competenza (aggiornata al 30-10-09)



**POGGIO DI ROIO (Piazza Santuario)**  
Tel.: 334-6843510



DI.COMA.C.  
FUNZIONE  
VV.F



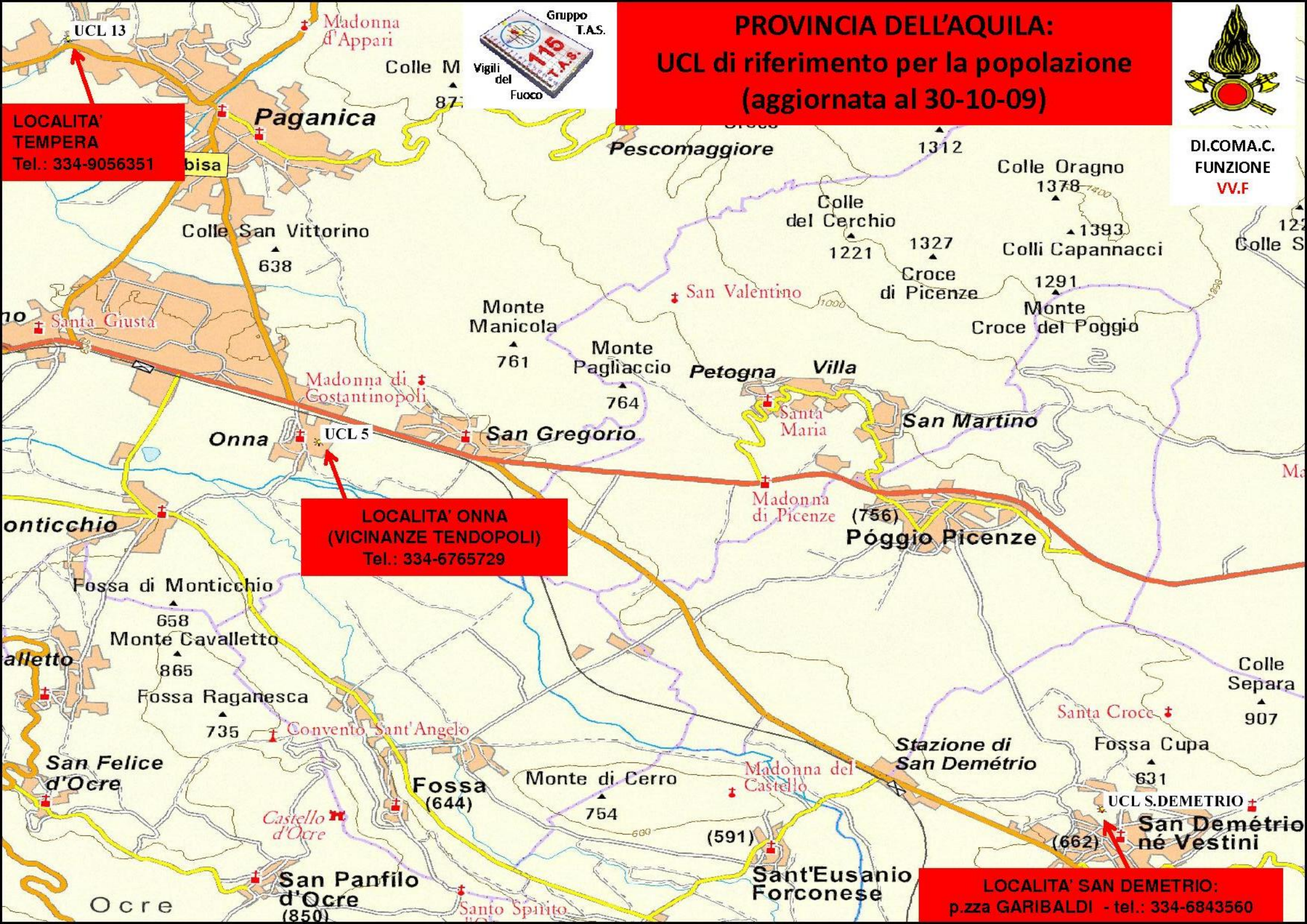
Via XX SETTEMBRE-  
(TRIBUNALE)

PIAZZA FONTANE  
LUMINOSE

**LEGENDA ACCESSIBILITÀ STRADE AL 17-10-09**  
a seguito Ordinanze n° 1425 e 1426 del 16-10-09

ACCESSIBILE AI MEZZI AUTORIZZATI CON SCORTA VVF
ACCESSIBILE SOLO CON MEZZI VVF
ACCESSIBILE SOLO CON SQUADRE OPERATIVE VVF
STRADE APERTE ALLA CIRCOLAZIONE

**L'AQUILA: UCL di riferimento per la popolazione e zone di competenza (agg. al 30-10-2009)**



**PROVINCIA DELL'AQUILA:  
UCL di riferimento per la popolazione  
(aggiornata al 30-10-09)**



DI.COMA.C.  
FUNZIONE  
V.V.F.

**LOCALITA' TEMPERA**  
Tel.: 334-9056351

**LOCALITA' ONNA  
(VICINANZE TENDOPOLI)**  
Tel.: 334-6765729

**LOCALITA' SAN DEMETRIO:**  
p.zza GARIBALDI - tel.: 334-6843560



UCL 13

Madonna d'Appari

Colle M  
87

Paganica

Pescomaggiore

1312

Colle Oragno  
1378

Colle San Vittorino  
638

Colle del Cerchio  
1221

1327

Colli Capannacci  
1393

Croce di Picenze  
1291

Monte Manicola  
761

San Valentino

Monte Pagliaccio  
764

Petogna Villa

Santa Maria

San Martino

Madonna di Costantinopoli

Onna

UCL 5

San Gregorio

Madonna di Picenze (756)

Poggio Picenze

Monticchio

Fossa di Monticchio  
658

Monte Cavalletto  
865

Fossa Raganasca  
735

Convento Sant'Angelo

Colle Separa  
907

Cavalletto

San Felice d'Ocre

Fossa (644)

Monte di Cerro  
754

Madonna del Castello

Stazione di San Demetrio

Fossa Cupa  
631

UCL S. DEMETRIO

San Demetrio né Vestini

Castello d'Ocre

San Panfilo d'Ocre  
(850)

Santo Spirito

(591)

Sant'Eusanio Forconese

Ocre