

MINISTERO DELL'INTERNO

**Dipartimento dei Vigili del Fuoco
del Soccorso Pubblico
e della Difesa Civile**



**STATISTICA DEL
CORPO NAZIONALE
VIGILI DEL FUOCO**

2003

Area Telecomunicazioni e Statistica



Redatto a cura di:

C.T.A.C. Geom. Alessandro VESPASIANI

O.A.C. Francesco RANIERI

Sig.ra Annamaria IACOVISSI

Sig.ra Concettina SCIBONA

Direzione e Revisione

Dott.Ing. A.PONTECORVO

INDICE

<i>- DISTRIBUZIONE DEL CORPO NAZIONALE VV.F.</i>	<i>Pag.</i>	<i>7</i>
<i>- PARTECIPAZIONE DEL C.N.VV.F. PER GRANDI CALAMITA'</i>	<i>Pag.</i>	<i>8</i>
<i>- ANDAMENTO INTERVENTI DAL 1997 AL 2003</i>	<i>Pag.</i>	<i>9</i>
<i>- TEMPI MEDI DI INTERVENTO (Tutte le Categorie)</i>	<i>Pag.</i>	<i>14</i>
<i>- TEMPI MEDI DI INTERVENTO (Categoria A - Incendi)</i>	<i>Pag.</i>	<i>22</i>
<i>- TEMPI MEDI DI INTERVENTO (Categoria B-C-D-E-F-G)</i>	<i>Pag.</i>	<i>29</i>
<i>- INTERVENTI PER CATEGORIE E SOTTOCATEGORIE</i>	<i>Pag.</i>	<i>38</i>
<i>- INTERVENTI PER AREA TERRITORIALE</i>	<i>Pag.</i>	<i>41</i>
<i>- INTERVENTI PER REGIONE</i>	<i>Pag.</i>	<i>44</i>
<i>- INTERVENTI PER PROVINCIA</i>	<i>Pag.</i>	<i>47</i>
<i>- INTERVENTI PER REGIONI DEL NORD</i>	<i>Pag.</i>	<i>52</i>
<i>- INTERVENTI PER REGIONI DEL CENTRO</i>	<i>Pag.</i>	<i>55</i>
<i>- INTERVENTI PER REGIONI DEL SUD</i>	<i>Pag.</i>	<i>58</i>
<i>- INTERVENTI REGIONI INSULARI</i>	<i>Pag.</i>	<i>61</i>
<i>- INTERVENTI AEROPORTI E PORTI</i>	<i>Pag.</i>	<i>64</i>
<i>- INTERVENTI PER LUOGO E MATERIALI COINVOLTI</i>	<i>Pag.</i>	<i>66</i>

- SOSTANZE E MATERIALI COINVOLTI	Pag.	70
- CAUSE DEL SINISTRO	Pag.	78
- ETTARI BRUCIATI PER AREA TERRITORIALE	Pag.	84
- PERSONALE INTERVENUTO PER COMANDO	Pag.	87
- PERSONALE INTERVENUTO QUALIFICATO	Pag.	91
- PERSONALE INFORTUNATO E DECEDUTO	Pag.	93
- RECUPERI E SALVATAGGI	Pag.	98
- MEZZI IMPIEGATI DAL C.N.VV.F.	Pag.	103
- CONSUMO CARBURANTI	Pag.	105
- PREVENZIONE INCENDI	Pag.	111
- SERVIZI DI VIGILANZA	Pag.	118



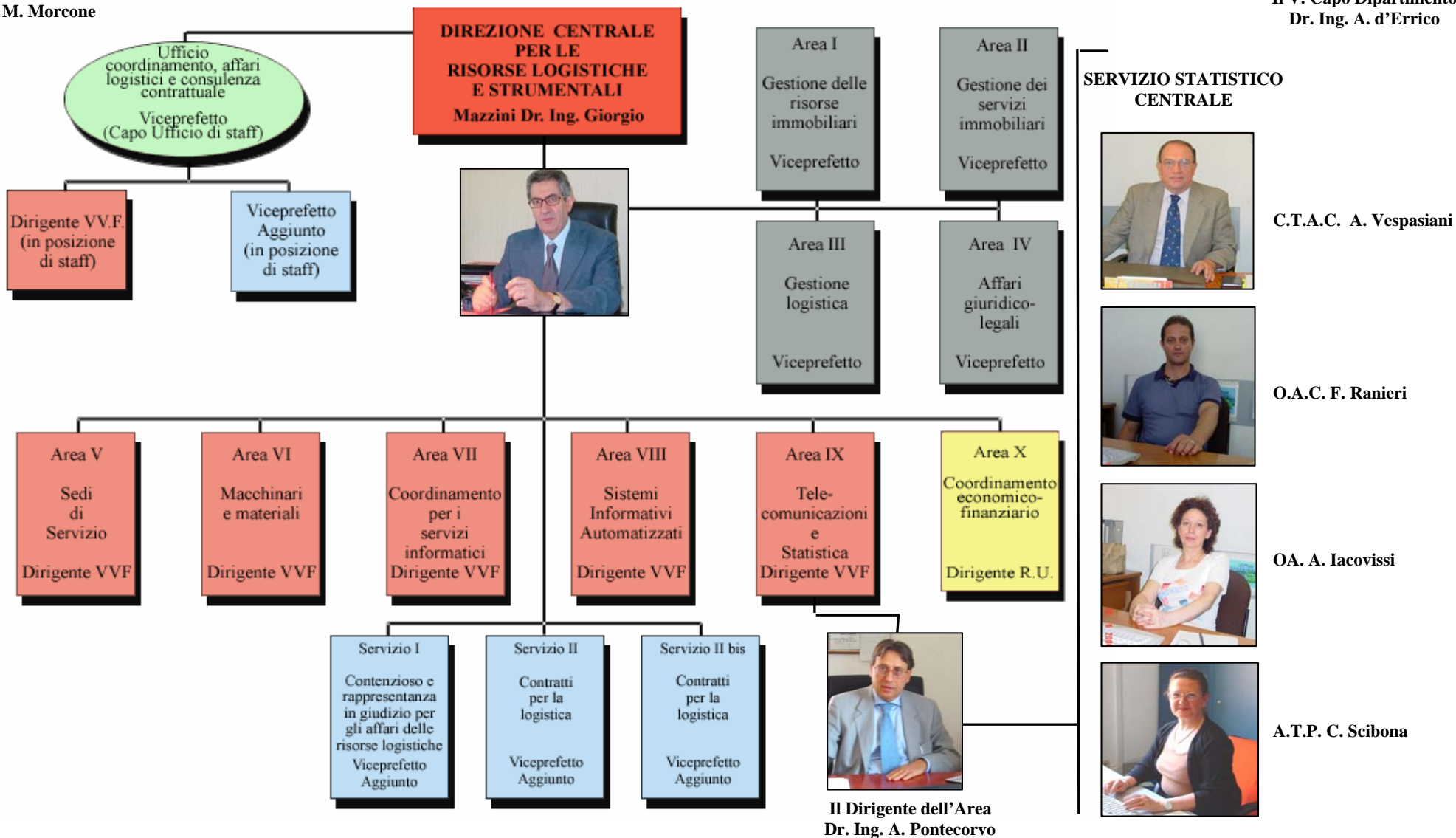
Il Capo Dipartimento
Prefetto M. Morcone



Il V. Capo Dipartimento
Dr. Ing. A. d'Errico

MINISTERO DELL'INTERNO

DIPARTIMENTO DEI VIGILI DEL FUOCO DEL SOCCORSO PUBBLICO E DELLA DIFESA CIVILE



AREA TELECOMUNICAZIONI E STATISTICA

Istituita a seguito del nuovo ordinamento del Dipartimento Vigili del Fuoco, del Soccorso pubblico e della Difesa Civile, sono alla stessa demandate le seguenti attribuzioni:

- Pianificazione delle attività di telecomunicazione
- Definizione delle necessità, programmazione e determinazione degli acquisti nel settore delle comunicazioni radio, telefoniche e satellitari
- Analisi di mercato, studi di fattibilità e piani di sviluppo
- Redazione dei capitolati tecnici, gare, contratti e gestione dei capitoli di spesa del settore
- Gestione e manutenzione dei sistemi, delle attrezzature e dei materiali
- Coordinamento delle attività del Servizio Telecomunicazioni
- Cura delle attività di Statistica del C.N.VV.F.

SERVIZIO STATISTICO CENTRALE

Il **Servizio Statistico Centrale**, parte integrante dell'Area TLC e Statistica, svolge i seguenti compiti principali secondo la Circolare n. 1 del 2.1.2003:

- Coordinamento dei Servizi Regionali e Provinciali di Statistica
- Coordinamento degli Uffici Centrali interessati alla raccolta di dati statistici
- Individuazione dei dati da raccogliere e degli elementi statistici da produrre mediante il processo di condivisione con gli "Utenti" del Corpo destinatari principali dei prodotti di elaborazione
- Collaborazione con gli uffici centrali e periferici per la individuazione degli indicatori dell'attività per il controllo di gestione interno
- Raccolta dati ed elaborazione degli stessi finalizzata alle esigenze di carattere nazionale della Organizzazione
- Raccordo con l'Ufficio preposto alla Informatica per la individuazione e la organizzazione delle necessità in materia di informatizzazione del Servizio
- Raccordo con l'Ufficio preposto alla Pianificazione e controllo della Formazione per la individuazione e la organizzazione delle necessità in materia di formazione delle professionalità necessarie alla raccolta, elaborazione, interpretazione ed individuazione dei dati e degli indicatori necessari al Servizio
- Raccordo con l'Ufficio centrale preposto al controllo di gestione del Dipartimento
- Collegamento con il Dipartimento per gli Affari Interni e Territoriali - Direzione Centrale per la Documentazione e la Statistica del Ministero, con l'Istituto Superiore di Statistica (ISTAT) e con gli altri Istituti pubblici e privati, nazionali e non, interessati alle problematiche statistiche ed in particolare a quelle del C.N.VV.F., anche al fine di stipule di convenzioni
- Partecipazione e/o organizzazione di mostre, convegni e conferenze
- Rapporti con i Comandi Regionali e Provinciali Autonomi (Aosta, Trento e Bolzano), per l'integrazione dei dati statistici del soccorso su tutto il territorio nazionale
- Attività di studio e ricerche statistiche

DISTRIBUZIONE DEL CORPO NAZIONALE VV.F.

Il personale in servizio effettivo, consistente di oltre 26.700 unità tra Funzionari, Capi Reparto, Capi Squadra e Vigili, è distribuito in:

- n.18 Ispettorati Regionali ed Interregionali. Con D.M. n. 314 del 23.12.2002, gli Ispettorati hanno assunto la denominazione di DIREZIONI REGIONALI ED INTERREGIONALI, consistenti in 15 Direzioni con sedi in Torino, Milano, Padova, Trieste, Bologna, Genova, Firenze, Ancona, Roma, L'Aquila, Napoli, Bari, Catanzaro, Palermo, Cagliari
- n.1 Servizio Ispettivo Antincendi Aeroportuale e Portuale articolato su 3 Ispettorati con sedi a Milano, Roma e Palermo.
- n.100 Sedi Centrali (Comandi Provinciali), site nei Capoluoghi di Provincia.
- n.3 Corpi autonomi: Trento, Bolzano e Valle D'Aosta (Legge Costituzionale)
- n.43 Distaccamenti di città, dislocati nell'ambito dei Comuni Capoluogo con rilevante consistenza demografica.
- n.278 Distaccamenti di Provincia, dislocati nei Comuni diversi da quelli Capoluogo in base a criteri tecnico-operativi.
- n.32 Distaccamenti aeroportuali, dislocati presso gli aeroporti di primario interesse nazionale.
- n.26 Distaccamenti portuali, dislocati presso i porti di primaria importanza.
- n.32 Nuclei sommozzatori, dislocati nelle sedi idonee a dare copertura operativa in tutto il territorio nazionale.
- n.12 Nuclei elicotteri, dislocati in varie sedi al fine di coprire l'intero territorio nazionale.

Al Corpo si affiancano anche:

- Vigili Volontari Ausiliari: contingente di giovani in servizio militare di leva;
- n.231 Distaccamenti volontari, dislocati nelle zone in cui il personale volontario a servizio discontinuo, consistente in circa 4000 unità, concorre alle prestazioni operative.

PARTECIPAZIONE DEL C.N.VV.F. PER GRANDI CALAMITA'

COOPERAZIONE ALL'ESTERO

Caduta aereo			AZZORRE
Alluvione			TUNISI
Terremoto			MESSICO
Terremoto			ARMENIA
Terremoto			OLANDA
Terremoto			GRECIA
Terremoto			ALGERIA
Terremoto			CAMERUN
Terremoto			SALVADOR
Centrale Nucleare			CHERNOBYL

IN ITALIA

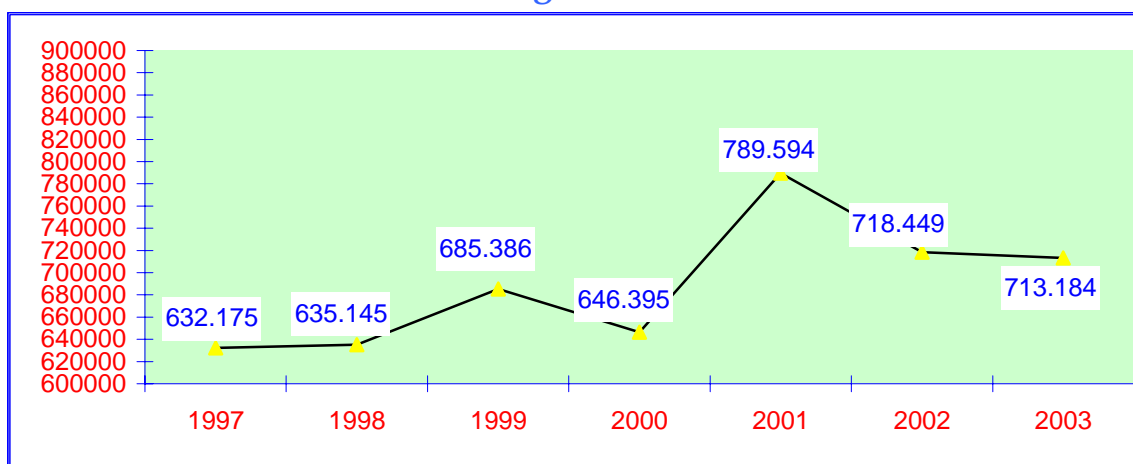
Alluvione	POLESINE		1951
Maltempo	ITALIA CENTRALE, MERIDIONALE E INSULARE		1956
Diga	VAJONT		1963
Alluvione	FIRENZE		1966
Terremoto	BELICE		1968
Epidemia colera	NAPOLI		1970
Terremoto	TUSCANIA		1971
Terremoto	FRIULI V.G.		1976
Incidente Diossina	SEVESO		1976
Terremoto	CAMPANIA - BASILICATA		1980
Terremoto	ISERNIA		1984
Diga	VAL DI STAVA		1985
Effetti radioattivi	CHERNOBYL		1985
Terremoto	ANCONA		1986
Terremoto	VALNERINA		1988
Eruzione	ETNA		1988
Alluvione	TOSCANA		1992
Emergenza neve	MOLISE		1993
Alluvione	PIEMONTE		1994
Alluvione	VERSILIA		1996
Terremoto	UMBRIA- MARCHE		1997
Dissesto idro-geologico	CAMPANIA		1998
Alluvione	PIEMONTE		2000

ANDAMENTO INTERVENTI
DAL 1997 AL 2003

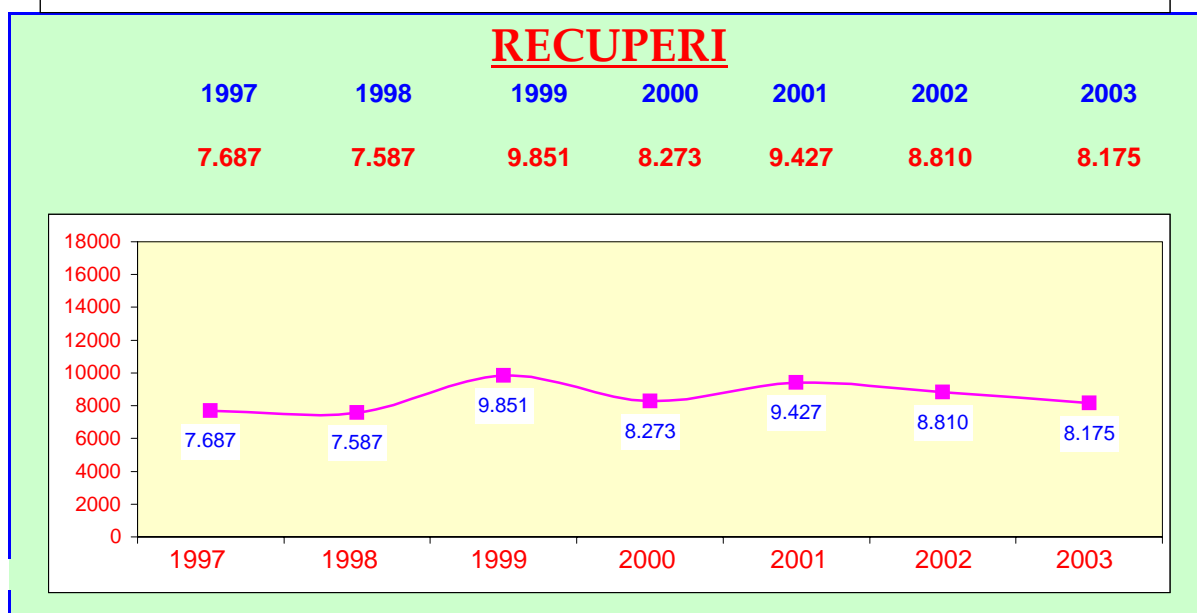
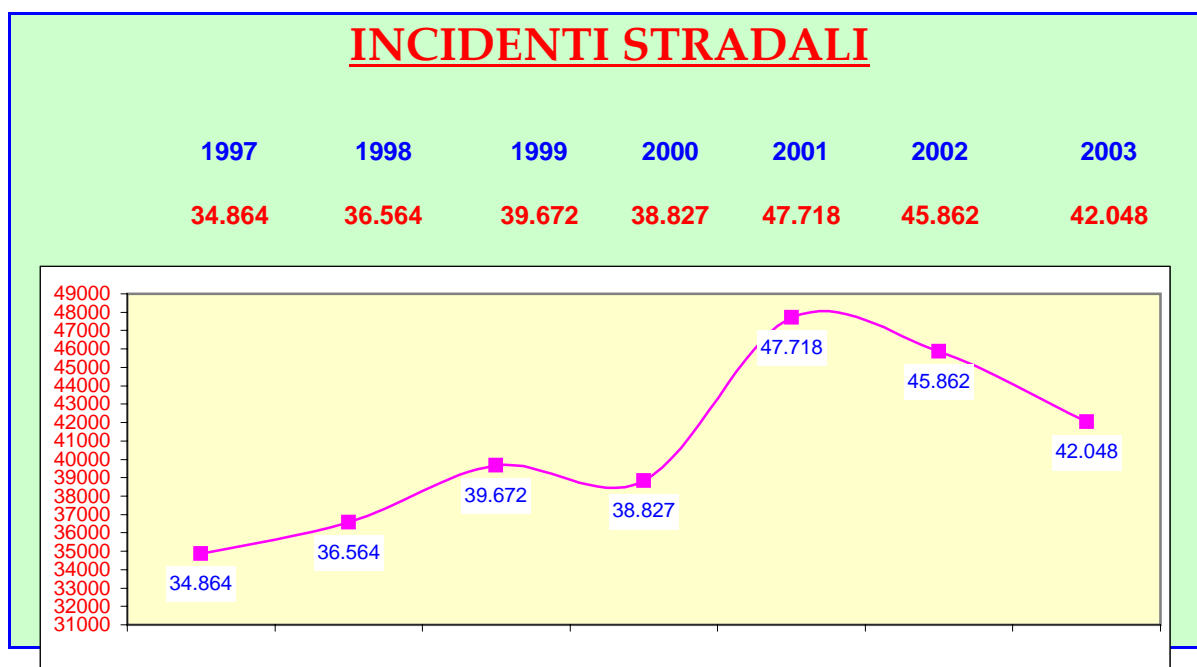
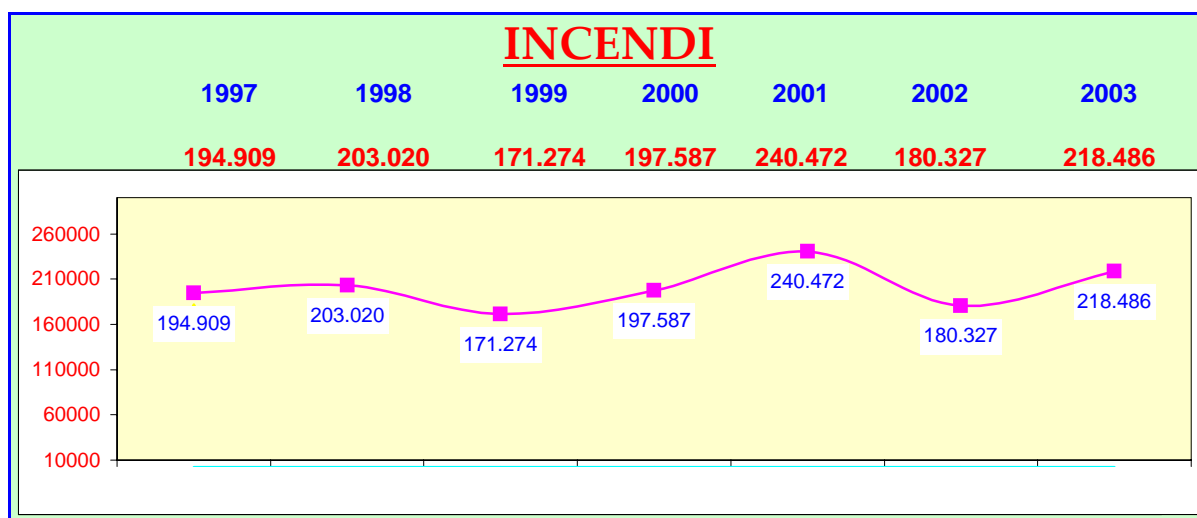
INTERVENTI EFFETTUATI DAL CORPO NAZIONALE V.V.F.
SUL TERRITORIO ITALIANO
DAL 1997 AL 2003

ANNI	1997	1998	1999	2000	2001	2002	2003
TOT. INT.	632.175	635.145	685.386	646.395	789.594	718.449	713.184

Andamento degli interventi

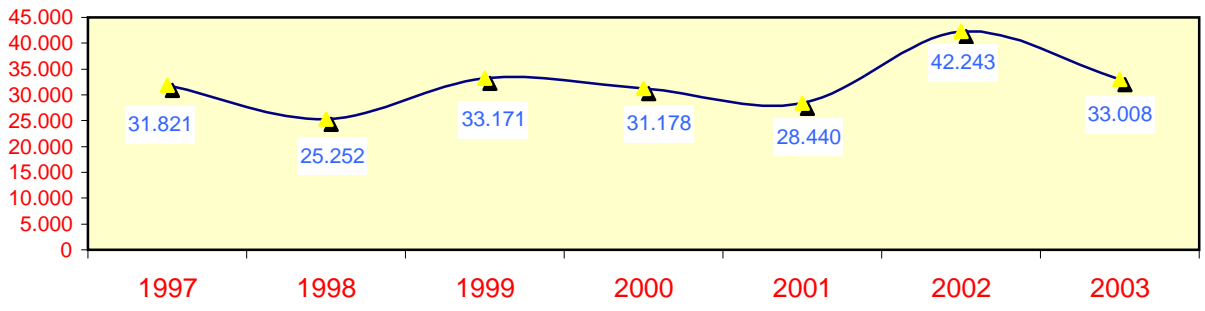


Andamento degli interventi per categoria



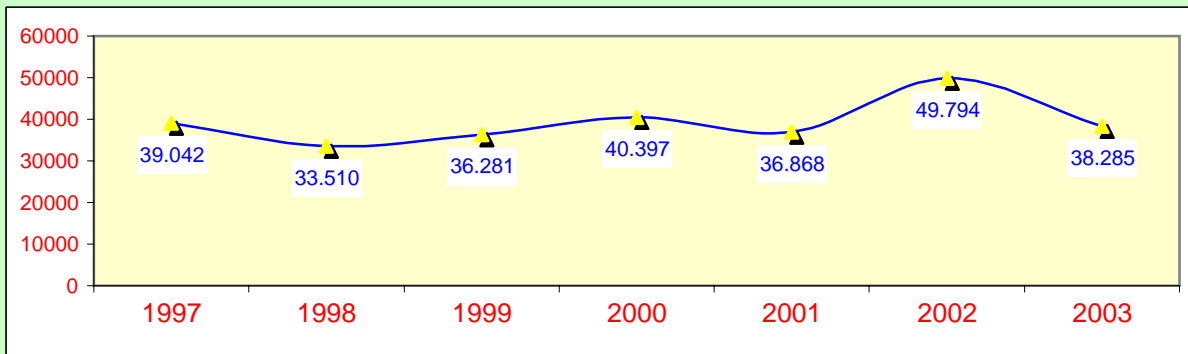
STATICA

1997	1998	1999	2000	2001	2002	2003
31.821	25.252	33.171	31.178	28.440	42.243	33.008



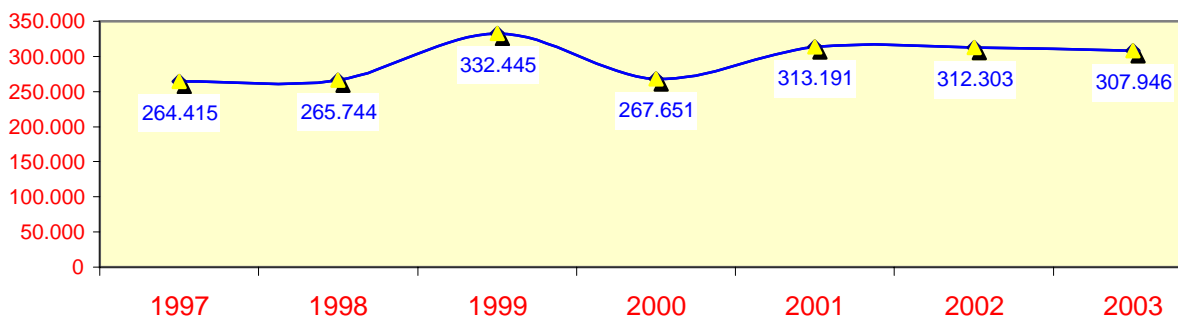
ACQUA

1997	1998	1999	2000	2001	2002	2003
39.042	33.510	36.281	40.397	36.868	49.794	38.285



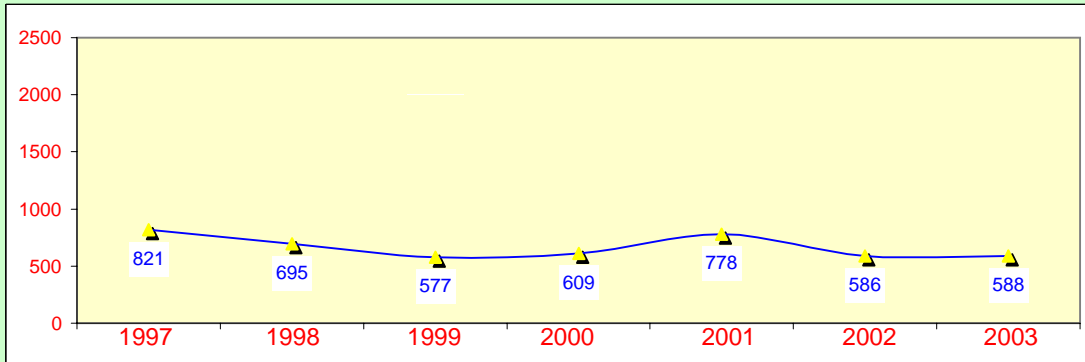
VARI

1997	1998	1999	2000	2001	2002	2003
264.415	265.744	332.445	267.651	313.191	312.303	307.946



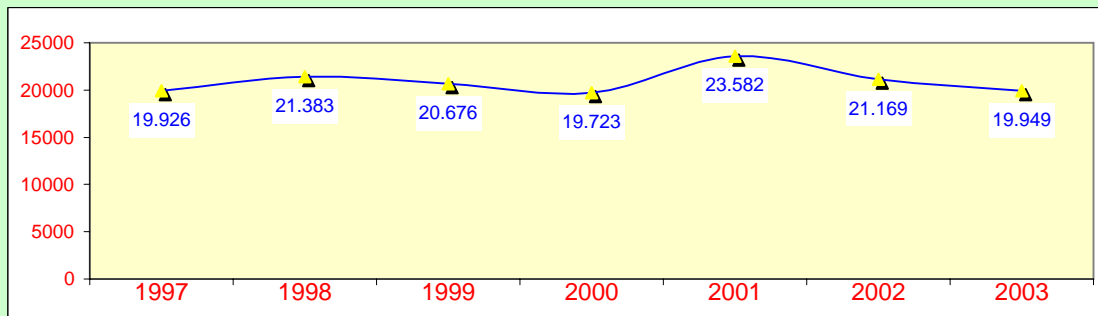
AEROPORTI E PORTI

1997	1998	1999	2000	2001	2002	2003
821	695	577	609	778	586	588



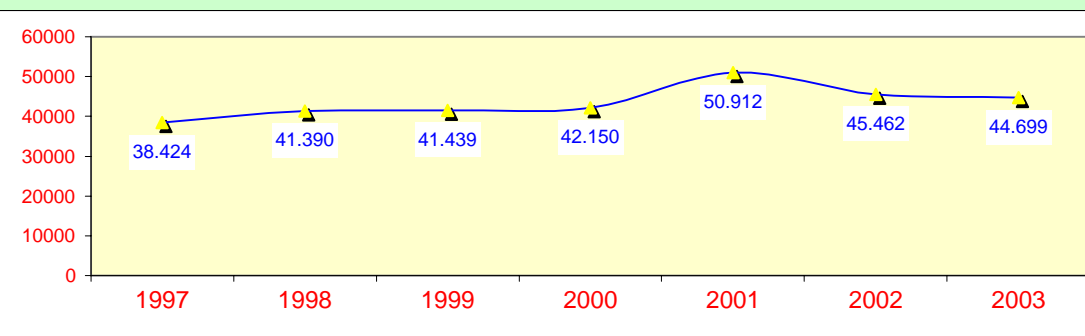
FALSO ALLARME

1997	1998	1999	2000	2001	2002	2003
19.926	21.383	20.676	19.723	23.582	21.169	19.949



NON PIU' NECESSARIO

1997	1998	1999	2000	2001	2002	2003
38.424	41.390	41.439	42.150	50.912	45.462	44.699



TEMPI MEDI DI INTERVENTO
(Tutte le Categorie)
Per Area Territoriale
Per Regione
Per Comando

TEMPI MEDI DI INTERVENTO DAL 2001 AL 2003 (Tutte le Categorie)
(Espressi in minuti)

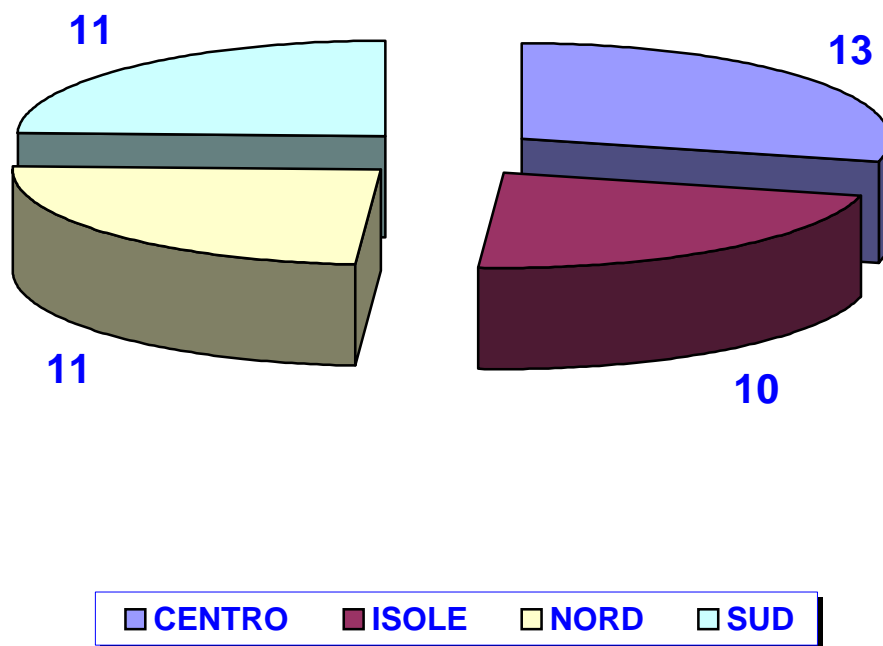
PER AREA TERRITORIALE						
	TEMPO MEDIO DI ARRIVO (uscita sede/arrivo sul luogo)			DURATA MEDIA DI INTERVENTO (inizio e chiusura operazioni)		
ANNI DI RIFERIMENTO	2001	2002	2003	2001	2002	2003
CENTRO	11	12	13	48	42	41
ISOLE	10	10	10	56	46	49
NORD	10	11	11	50	47	45
SUD	11	10	11	55	47	51

PER REGIONE						
	TEMPO MEDIO DI ARRIVO (uscita sede/arrivo sul luogo)			DURATA MEDIA DI INTERVENTO (inizio e chiusura operazioni)		
ANNI DI RIFERIMENTO	2001	2002	2003	2001	2002	2003
ABRUZZO	12	10	11	49	43	47
BASILICATA	15	14	15	69	54	57
CALABRIA	13	12	13	67	55	61
CAMPANIA	9	9	10	59	50	54
EMILIA ROMAGNA	10	10	11	43	41	41
FRIULI VENEZIA GIULIA	8	8	8	45	44	45
LAZIO	11	15	16	57	40	37
LIGURIA	9	8	10	50	37	44
LOMBARDIA	12	12	12	57	51	45
MARCHE	10	10	11	48	43	44
MOLISE	13	13	13	54	56	54
PIEMONTE - VALLE D'AOSTA	10	11	12	49	47	47
PUGLIA	10	10	11	41	40	42
SARDEGNA	10	10	10	49	40	41
SICILIA	10	10	11	58	49	52
TOSCANA	11	12	12	43	41	44
UMBRIA	10	10	13	56	51	44
VENETO	11	12	13	52	51	53

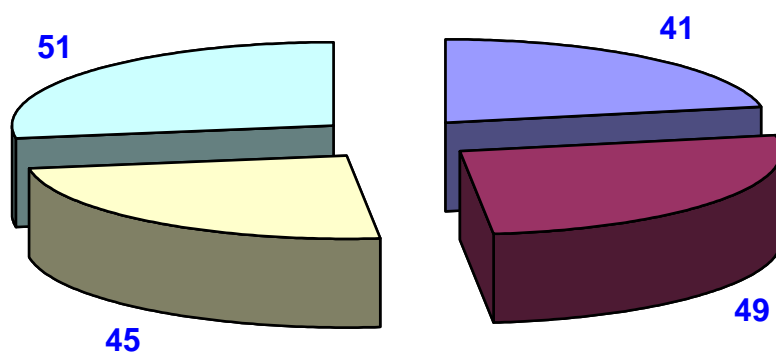
PER COMANDO						
	TEMPO MEDIO DI ARRIVO (uscita sede/arrivo sul luogo)			DURATA MEDIA DI INTERVENTO (inizio e chiusura operazioni)		
ANNI DI RIFERIMENTO	2001	2002	2003	2001	2002	2003
AGRIGENTO	10	10	10	51	45	52
ALESSANDRIA	8	8	8	40	38	37
ANCONA	8	8	9	43	41	45
AREZZO	9	9	9	42	41	43
ASCOLI PICENO	10	10	11	46	42	43
ASTI	10	11	11	45	43	39
AVELLINO	10	9	11	55	49	50
BARI	11	12	11	37	33	38
BELLUNO	10	11	11	55	73	66
BENEVENTO	12	11	12	64	53	58
BERGAMO	15	19	16	66	75	57
BIELLA	12	14	14	61	48	49
BOLOGNA	9	10	13	43	45	38
BRESCIA	12	12	12	60	54	51
BRINDISI	8	10	10	38	39	42
CAGLIARI	10	9	10	51	38	39
CALTANISSETTA	8	9	11	51	47	51
CAMPOBASSO	13	12	13	51	58	54
CASERTA	13	11	12	78	57	61
CATANIA	8	9	9	58	54	56
CATANZARO	13	14	14	61	51	55
CHIETI	12	11	11	57	50	54
COMO	11	14	14	52	63	59
COSENZA	14	13	13	73	62	63
CREMONA	11	11	11	57	57	40
CROTONE	10	9	8	53	44	35
CUNEO	10	11	12	51	55	53
ENNA	15	12	13	68	54	58
FERRARA	9	11	10	44	41	41
FIRENZE	15	15	16	38	36	41
FOGGIA	10	9	9	43	42	40
FORLI	10	9	10	40	38	39
FROSINONE	11	12	13	57	49	56
GENOVA	9	10	11	49	44	46
GORIZIA	8	10	8	49	42	46
GROSSETO	10	12	12	47	47	44
IMPERIA	8	9	9	58	52	54
ISERNIA	14	16	14	58	52	54
LA SPEZIA	8	10	9	23	40	33
L'AQUILA	10	8	10	40	34	45
LATINA	10	10	13	57	45	50
LECCE	11	10	11	45	46	45
LECCO	13	14	16	58	57	57
LIVORNO	9	10	10	44	47	49
LODI	9	10	10	44	50	36
LUCCA	10	10	11	51	40	47
MACERATA	12	13	13	55	47	50
MANTOVA	10	11	11	56	40	41
MASSA CARRARA	8	9	10	40	44	48

ANNI DI RIFERIMENTO	TEMPO MEDIO DI ARRIVO (uscita sede/arrivo sul luogo)			DURATA MEDIA DI INTERVENTO (inizio e chiusura operazioni)		
	2001	2002	2003	2001	2002	2003
MATERA	12	12	12	60	47	48
MESSINA	12	9	13	66	49	57
MILANO	12	11	11	58	42	37
MODENA	11	11	12	43	38	42
NAPOLI	11	7	7	56	49	51
NOVARA	8	10	13	62	49	46
NUORO	9	12	12	46	45	45
ORISTANO	11	13	11	47	41	41
PADOVA	12	14	15	52	49	47
PALERMO	13	9	9	59	48	48
PARMA	11	12	12	49	49	53
PAVIA	12	11	11	52	55	52
PERUGIA	10	9	15	48	43	38
PESARO	10	10	12	51	45	39
PESCARA	10	11	12	54	41	46
PIACENZA	13	10	12	48	44	44
PISA	10	11	12	49	45	46
PISTOIA	10	11	11	44	42	43
PORDENONE	9	8	9	41	41	39
POTENZA	17	16	17	77	60	66
PRATO	13	13	14	46	32	36
RAGUSA	12	11	11	62	44	46
RAVENNA	8	8	9	43	42	41
REGGIO CALABRIA	12	11	12	71	57	64
REGGIO EMILIA	9	9	9	37	35	37
RIETI	15	16	16	57	47	51
RIMINI	10	14	15	45	35	32
ROMA		17	17		36	32
ROVIGO	13	13	14	70	62	57
SALERNO	10	10	11	62	49	54
SASSARI	10	9	8	49	40	40
SAVONA	9	9	9	53	44	43
SIENA	11	13	14	39	38	43
SIRACUSA	9	9	10	60	49	55
SONDRIO	11	13	11	56	59	44
TARANTO	9	11	12	44	43	49
TERAMO	13	13	11	72	46	45
TERNI	11	10	11	71	59	58
TORINO	10	10	10	46	46	46
TRAPANI	10	12	12	52	43	51
TREVISO	11	11	11	66	55	51
TRIESTE	6	5	6	39	39	40
UDINE	10	10	10	52	54	53
VARESE	12	13	15	55	53	45
VENEZIA	12	13	NP	42	42	NP
VERBANO-CUSIO-OSSOLA	11	13	13	57	55	54
VERCELLI	12	13	14	48	50	59
VERONA	13	14	14	54	49	54
VIBO VALENTIA	12	12	13	74	55	60
VICENZA	9	9	11	49	47	47
VITERBO	12	14	15	56	48	46

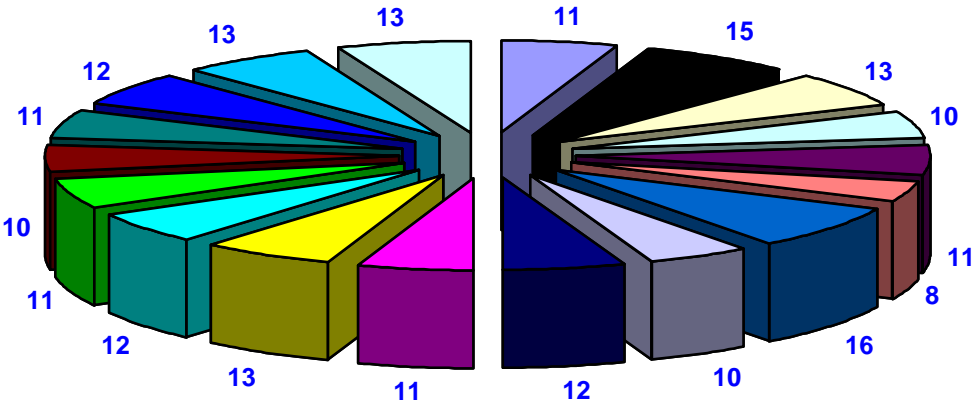
TEMPO MEDIO DI ARRIVO PER AREA TERRITORIALE



DURATA MEDIA DI INTERVENTO PER AREA TERRITORIALE

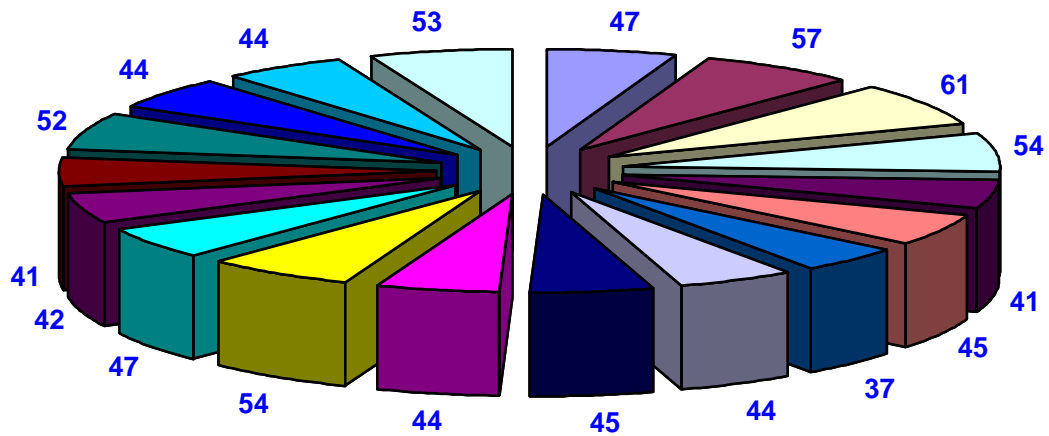


TEMPO MEDIO DI ARRIVO PER REGIONE



ABRUZZO	BASILICATA	CALABRIA
CAMPANIA	EMILIA ROMAGNA	FRIULI VENEZIA GIULIA
LAZIO	LIGURIA	LOMBARDIA
MARCHE	MOLISE	PIEMONTE - VALLE D'AOSTA
PUGLIA	SARDEGNA	SICILIA
TOSCANA	UMBRIA	VENETO

DURATA MEDIA DI INTERVENTO PER REGIONE



ABRUZZO	BASILICATA	CALABRIA
CAMPANIA	EMILIA ROMAGNA	FRIULI VENEZIA GIULIA
LAZIO	LIGURIA	LOMBARDIA
MARCHE	MOLISE	PIEMONTE - VALLE D'AOSTA
PUGLIA	SARDEGNA	SICILIA
TOSCANA	UMBRIA	VENETO

TEMPI MEDI DI INTERVENTO
(Categoria A – Incendi)
Per Area Territoriale
Per Regione

TEMPI MEDI DI INTERVENTO (Categoria A – Incendi)
(Espressi in minuti)

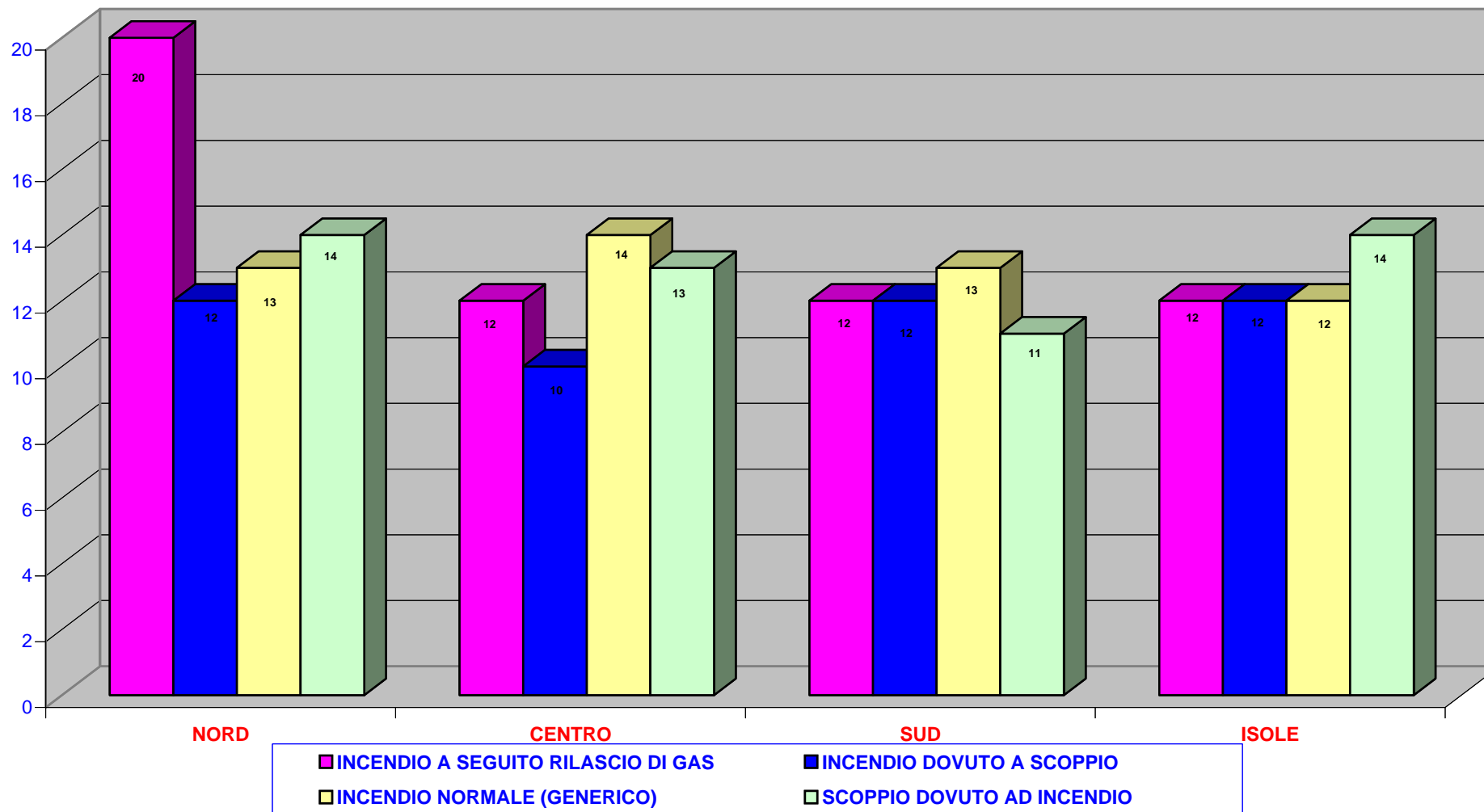
PER AREA TERRITORIALE

	TEMPO MEDIO DI ARRIVO <i>(Uscita Sede/Arrivo sul Luogo)</i>				DURATA MEDIA DI INTERVENTO <i>(Inizio e chiusura operazioni)</i>			
	<i>INCENDIO A SEGUIDO RILASCIO DI GAS</i>	<i>INCENDIO DOVUTO A SCOPPIO</i>	<i>INCENDIO NORMALE (GENERICO)</i>	<i>SCOPPIO DOVUTO AD INCENDIO</i>	<i>INCENDIO A SEGUIDO RILASCIO DI GAS</i>	<i>INCENDIO DOVUTO A SCOPPIO</i>	<i>INCENDIO NORMALE (GENERICO)</i>	<i>SCOPPIO DOVUTO AD INCENDIO</i>
NORD	20	12	13	14	67	93	58	75
CENTRO	12	10	14	13	83	90	49	83
SUD	12	12	13	11	66	72	54	77
ISOLE	12	12	12	14	56	108	54	129

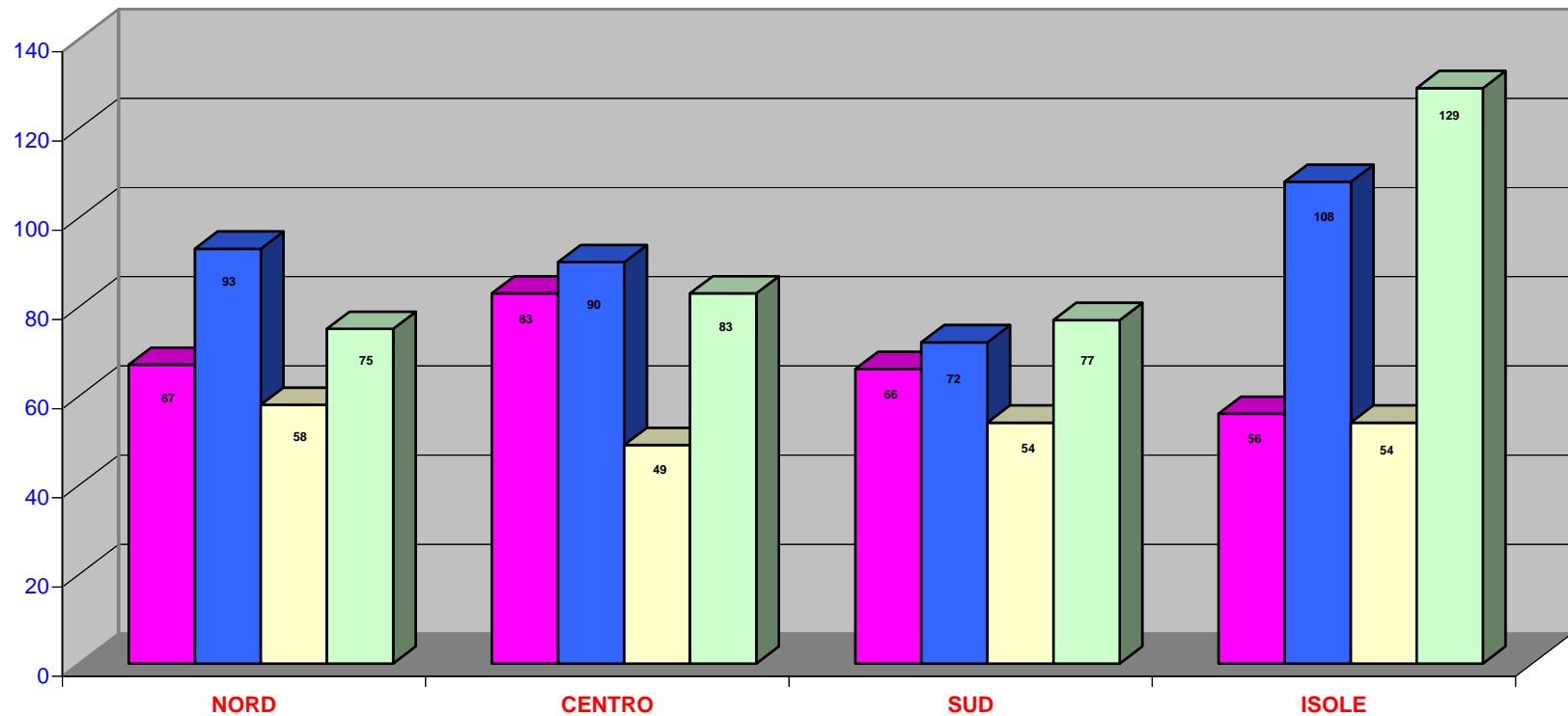
PER REGIONE

	TEMPO MEDIO DI ARRIVO				DURATA MEDIA DI INTERVENTO			
	(Uscita Sede/Arrivo sul Luogo)				(Inizio e chiusura operazioni)			
	INCENDIO A SEGUITO RILASCIO DI GAS	INCENDIO DOVUTO A SCOPPIO	INCENDIO NORMALE (GENERICO)	SCOPPIO DOVUTO AD INCENDIO	INCENDIO A SEGUITO RILASCIO DI GAS	INCENDIO DOVUTO A SCOPPIO	INCENDIO NORMALE (GENERICO)	SCOPPIO DOVUTO AD INCENDIO
ABRUZZO	15	15	13	15	75	81	51	85
BASILICATA	11	14	17	22	47	63	63	50
CALABRIA	15	16	15	13	84	100	68	58
CAMPANIA	11	11	11	13	58	73	56	94
EMILIA ROMAGNA	11	11	13	14	75	91	55	95
FRIULI VENEZIA GIULIA	12	6	10	9	51	117	64	92
LAZIO	14	10	16	13	47	78	45	53
LIGURIA	13	9	10	10	64	88	63	48
LOMBARDIA	37	15	13	14	61	86	52	69
MARCHE	11	10	13	14	103	74	57	89
MOLISE	15	25	14		35	100	53	
PIEMONTE - VALLE D'AOSTA	12	12	14	6	45	74	64	27
PUGLIA	12	7	12	8	72	49	43	71
SARDEGNA	9	15	11	22	52	91	44	181
SICILIA	14	11	12	10	58	117	57	105
TOSCANA	12	10	12	11	105	106	53	108
UMBRIA	8	11	13	18	67	154	47	206
VENETO	14	12	14	18	76	105	69	68

TEMPO MEDIO DI ARRIVO PER AREA TERRITORIALE (Categoria A - Incendi)



DURATA MEDIA DI INTERVENTO PER AREA TERRITORIALE (Categoria A - Incendi)



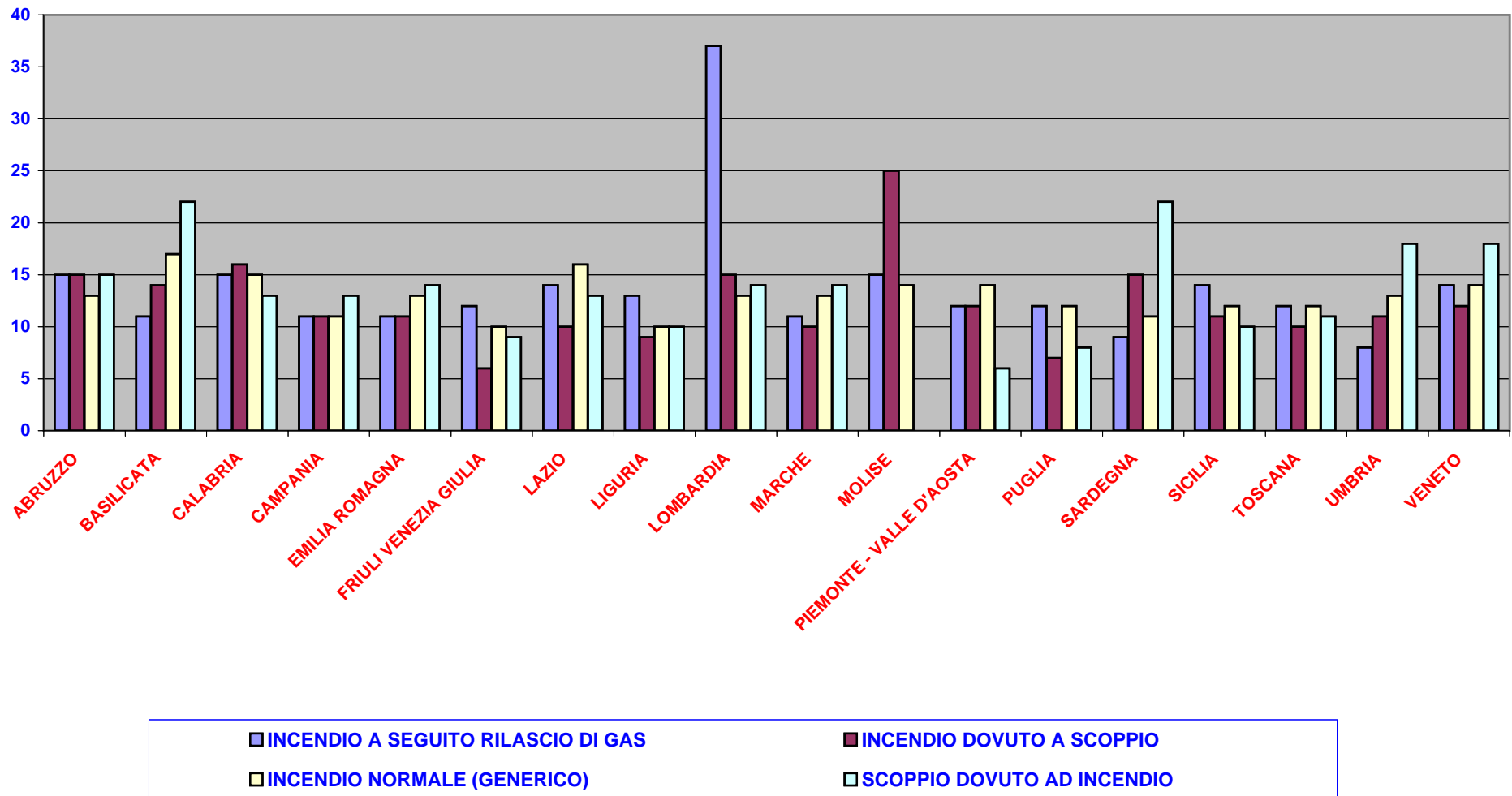
■ INCENDIO A SEGUITO RILASCIO DI GAS

■ INCENDIO DOVUTO A SCOPPIO

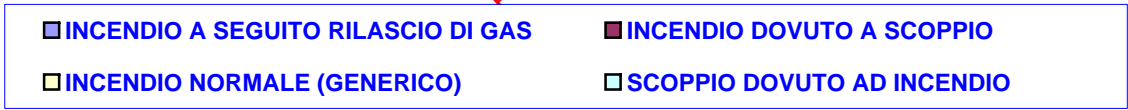
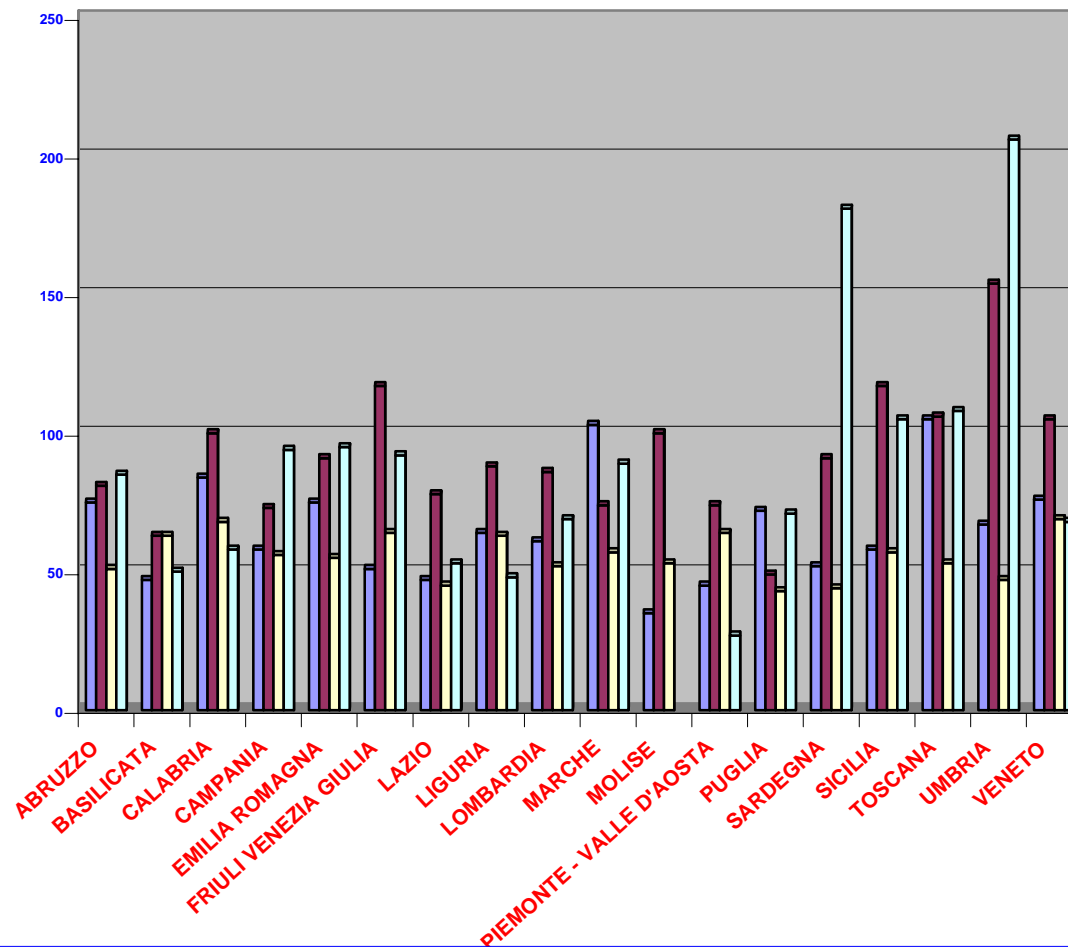
■ INCENDIO NORMALE (GENERICO)

■ SCOPPIO DOVUTO AD INCENDIO

TEMPO MEDIO DI ARRIVO PER REGIONE (Categoria A - Incendi)



DURATA MEDIA DI INTERVENTO PER AREA TERRITORIALE (Categoria A - Incendi)



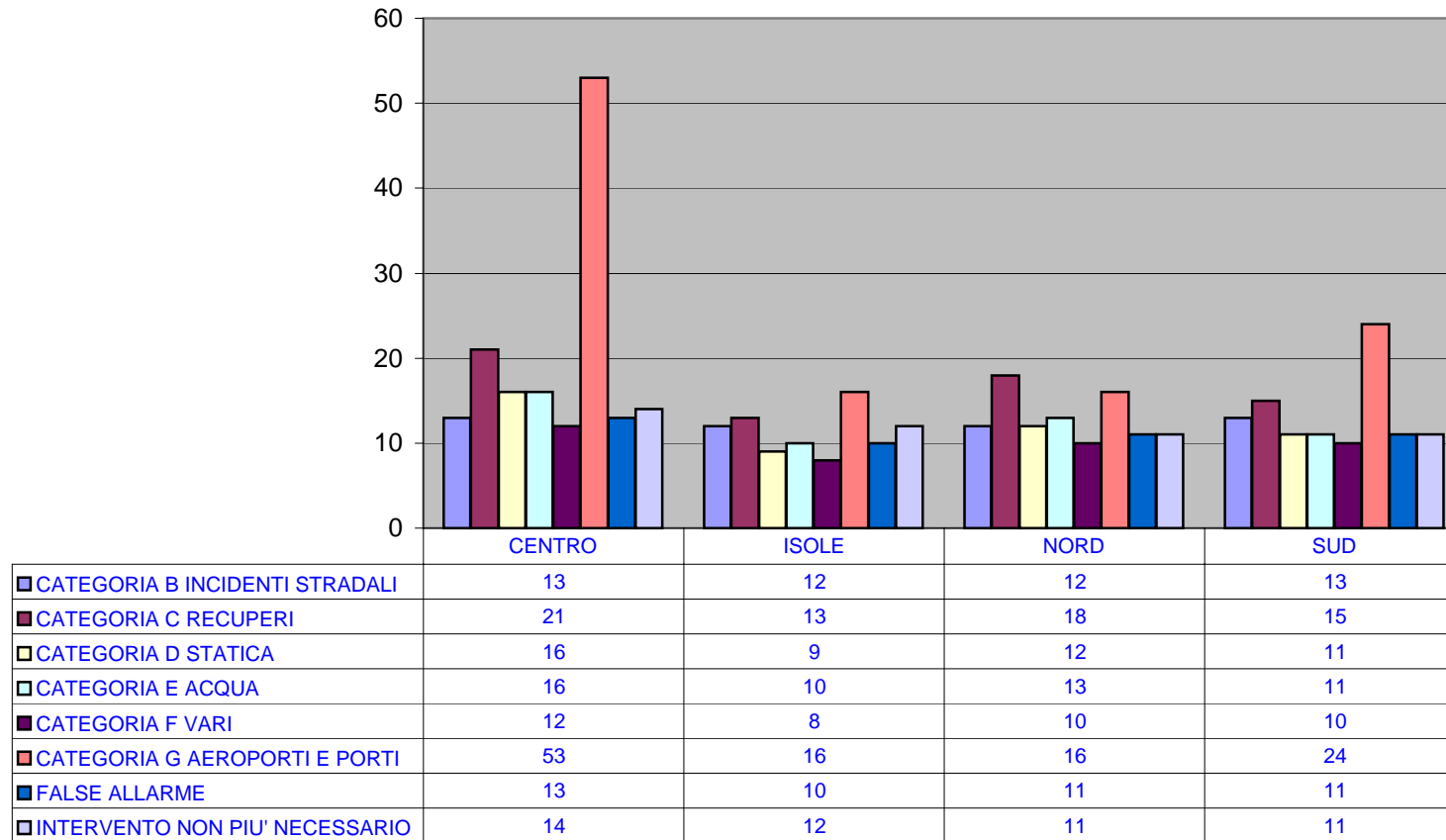
TEMPI MEDI DI INTERVENTO
(Categoria B-C-D-E-F-G)
Per Area Territoriale
Per Regione

TEMPI MEDI DI INTERVENTO PER CATEGORIE
(Espressi in minuti)

PER AREA TERRITORIALE

TEMPO MEDIO DI ARRIVO (Uscita Sede / Arrivo sul Luogo)								
	<i>CATEGORIA B INCIDENTI STRADALI</i>	<i>CATEGORIA C RECUPERI</i>	<i>CATEGORIA D STATICA</i>	<i>CATEGORIA E ACQUA</i>	<i>CATEGORIA F VARI</i>	<i>CATEGORIA G AEROPORTI E PORTI</i>	<i>FALSO ALLARME</i>	<i>INTERVENTO NON PIU' NECESSARIO</i>
CENTRO	13	21	16	16	12	53	13	14
ISOLE	12	13	9	10	8	16	10	12
NORD	12	18	12	13	10	16	11	11
SUD	13	15	11	11	10	24	11	11

TEMPO MEDIO DI ARRIVO PER AREA TERRITORIALE (CATEGORIE-B-C-D-E-F-G-)

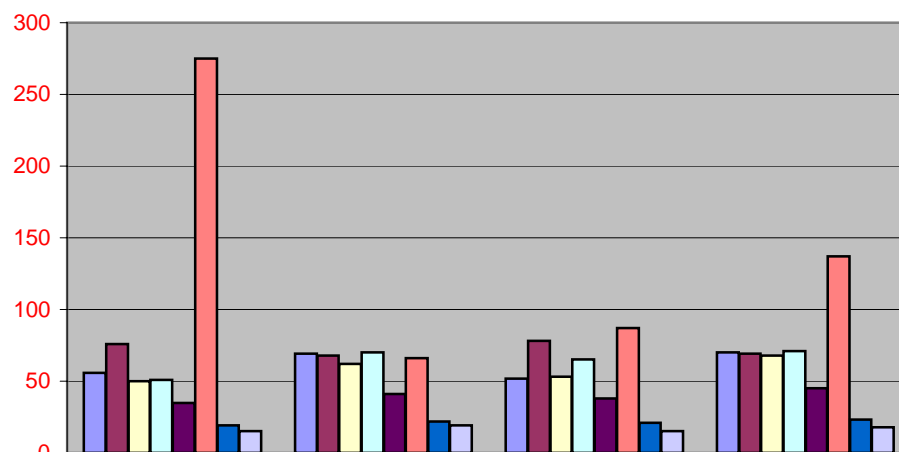


TEMPI MEDI DI INTERVENTO (CATEGORIA – B – C – D – E – F – G)
(ESPRESSI IN MINUTI)

PER AREA TERRITORIALE

DURATA MEDIA DI INTERVENTO (Inizio e chiusura operazioni)								
	<i>CATEGORIA B INCIDENTI STRADALI</i>	<i>CATEGORIA C RECUPERI</i>	<i>CATEGORIA D STATICA</i>	<i>CATEGORIA E ACQUA</i>	<i>CATEGORIA F VARI</i>	<i>CATEGORIA G AEROPORTI E PORTI</i>	<i>FALSO ALLARME</i>	<i>INTERVENTO NON PIU' NECESSARIO</i>
CENTRO	56	76	50	51	35	275	19	15
ISOLE	69	68	62	70	41	66	22	19
NORD	52	78	53	65	38	87	21	15
SUD	70	69	68	71	45	137	23	18

DURATA MEDIA DI INTERVENTO PER AREA TERRITORIALE (CATEGORIE-B-C-D-E-F-G)



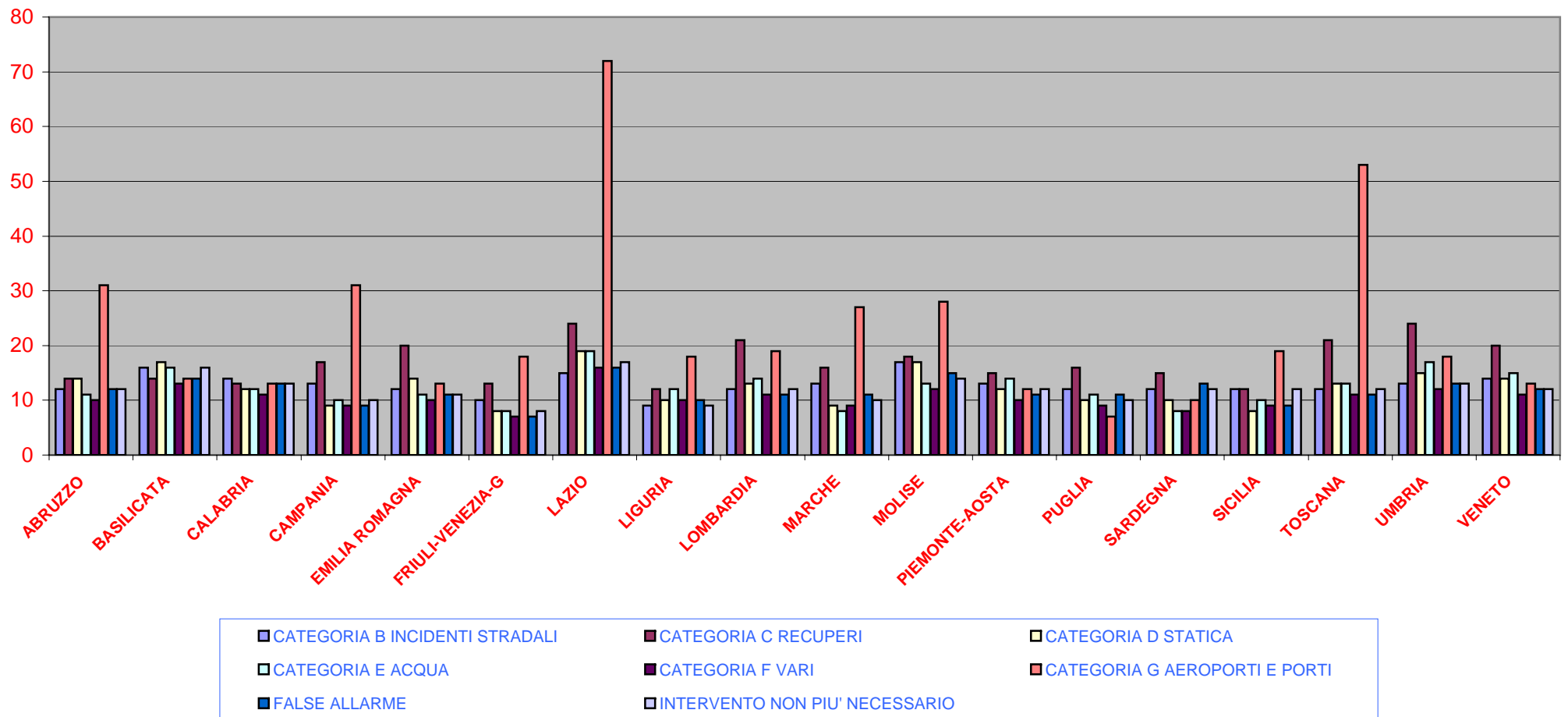
	CENTRO	ISOLE	NORD	SUD
■ CATEGORIA B INCIDENTI STRADALI	56	69	52	70
■ CATEGORIA C RECUPERI	76	68	78	69
■ CATEGORIA D STATICA	50	62	53	68
■ CATEGORIA E ACQUA	51	70	65	71
■ CATEGORIA F VARI	35	41	38	45
■ CATEGORIA G AEROPORTI E PORTI	275	66	87	137
■ FALSE ALLARME	19	22	21	23

TEMPI MEDI DI INTERVENTO (CATEGORIA - B - C - D - E - F - G)
(ESPRESSI IN MINUTI)

PER REGIONE

TEMPO MEDIO DI ARRIVO (Uscita Sede/ Arrivo sul Luogo)								
	<i>CATEGORIA B INCIDENTI STRADALI</i>	<i>CATEGORIA C RECUPERI</i>	<i>CATEGORIA D STATICA</i>	<i>CATEGORIA E ACQUA</i>	<i>CATEGORIA F VARI</i>	<i>CATEGORIA G AEROPORTI E PORTI</i>	<i>FALSO ALLARME</i>	<i>INTERVENTO NON PIU' NECESSARIO</i>
ABRUZZO	12	14	14	11	10	31	12	12
BASILICATA	16	14	17	16	13	14	14	16
CALABRIA	14	13	12	12	11	13	13	13
CAMPANIA	13	17	9	10	9	31	9	10
EMILIA ROMAGNA	12	20	14	11	10	13	11	11
FRIULI-VENEZIA-G	10	13	8	8	7	18	7	8
LAZIO	15	24	19	19	16	72	16	17
LIGURIA	9	12	10	12	10	18	10	9
LOMBARDIA	12	21	13	14	11	19	11	12
MARCHE	13	16	9	8	9	27	11	10
MOLISE	17	18	17	13	12	28	15	14
PIEMONTE-AOSTA	13	15	12	14	10	12	11	12
PUGLIA	12	16	10	11	9	7	11	10
SARDEGNA	12	15	10	8	8	10	13	12
SICILIA	12	12	8	10	9	19	9	12
TOSCANA	12	21	13	13	11	53	11	12
UMBRIA	13	24	15	17	12	18	13	13
VENETO	14	20	14	15	11	13	12	12

TEMPO MEDIO DI ARRIVO PER REGIONE (CATEGORIE-B-C-D-E-F-G)

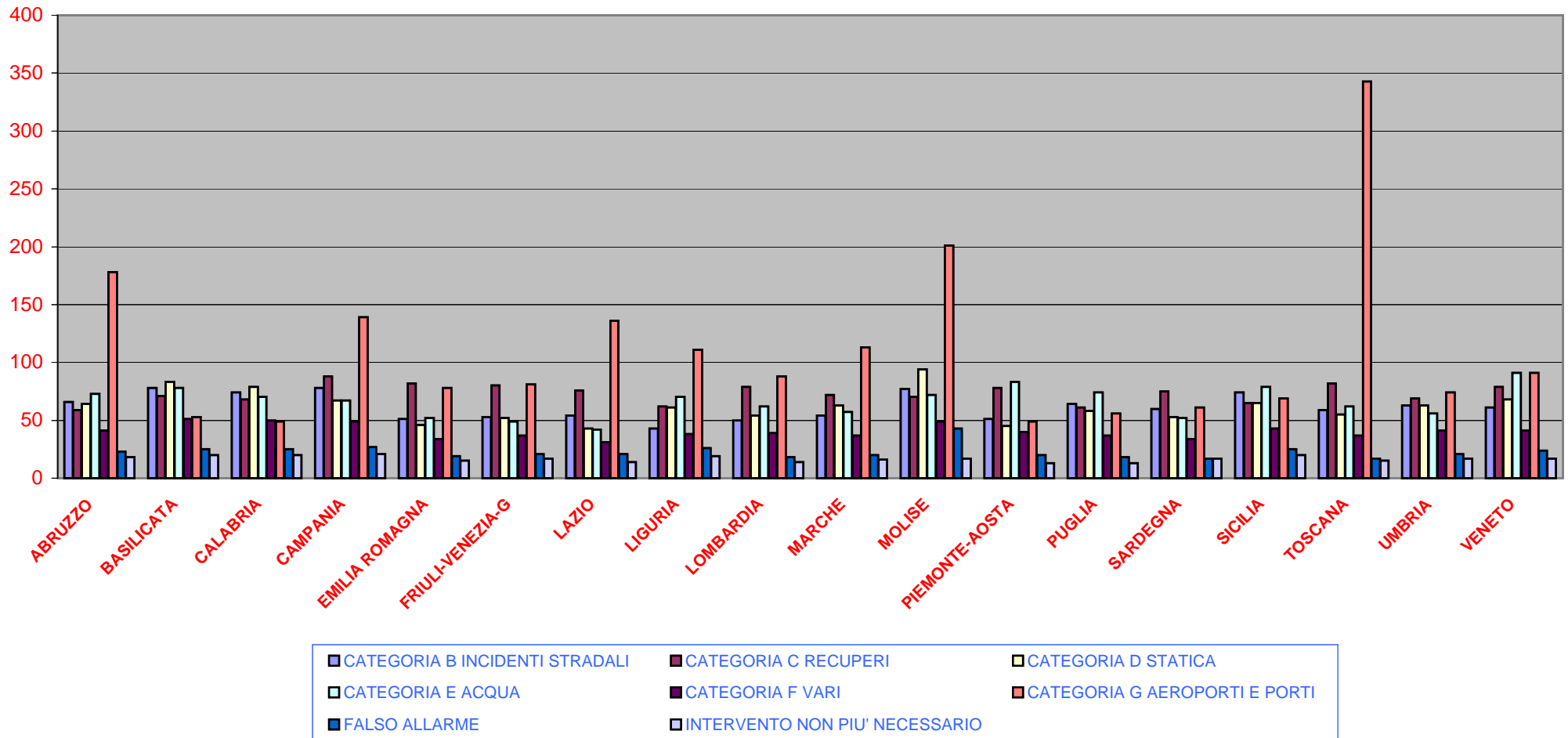


TEMPI MEDI DI INTERVENTO (CATEGORIA - B - C - D - E - F - G)
(ESPRESSI IN MINUTI)

PER REGIONE

DURATA MEDIA DI INTERVENTO (Inizio e chiusura operazioni)								
	<i>CATEGORIA B INCIDENTI STRADALI</i>	<i>CATEGORIA C RECUPERI</i>	<i>CATEGORIA D STATICA</i>	<i>CATEGORIA E ACQUA</i>	<i>CATEGORIA F VARI</i>	<i>CATEGORIA G AEROPORTI E PORTI</i>	<i>FALSO ALLARME</i>	<i>INTERVENTO NON PIU' NECESSARIO</i>
ABRUZZO	66	59	64	73	41	178	23	18
BASILICATA	78	71	83	78	51	53	25	20
CALABRIA	74	68	79	70	50	49	25	20
CAMPANIA	78	88	67	67	49	139	27	21
EMILIA ROMAGNA	51	82	46	52	34	78	19	15
FRIULI-VENEZIA-G	53	80	52	49	37	81	21	17
LAZIO	54	76	43	42	31	136	21	14
LIGURIA	43	62	61	70	38	111	26	19
LOMBARDIA	50	79	54	62	39	88	18	14
MARCHE	54	72	63	57	37	113	20	16
MOLISE	77	70	94	72	49	201	43	17
PIEMONTE-AOSTA	51	78	45	83	40	49	20	13
PUGLIA	64	61	58	74	37	56	18	13
SARDEGNA	60	75	53	52	34	61	17	17
SICILIA	74	65	65	79	43	69	25	20
TOSCANA	59	82	55	62	37	343	17	15
UMBRIA	63	69	63	56	41	74	21	17
VENETO	61	79	68	91	41	91	24	17

DURATA MEDIA DI INTERVENTO PER REGIONI (CATEGORIA-B-C-D-E-F-G)



INTERVENTI PER CATEGORIE
E SOTTOCATEGORIE

INTERVENTI PER CATEGORIE E SOTTOCATEGORIE

INCENDI - (Categoria A)	
INCENDIO A SEGUITO RILASCIO DI GAS	619
INCENDIO DOVUTO A SCOPPIO	529
INCENDIO NORMALE (GENERICO)	217.118
SCOPPIO DOVUTO AD INCENDIO	220
TOTALE	218.486

INCIDENTI STRADALI - (Categoria B)	
INCIDENTE STRADALE CON MEZZO TRASPORTANTE MERCI PERICOLOSE	261
INCIDENTE STRADALE GENERICO	37.272
RIBALTAMENTO DI MEZZO TRASPORTANTE MERCI PERICOLOSE	232
RIMOZIONE OSTACOLI NON DOVUTI AL TRAFFICO	4.283
TOTALE	42.048

RECUPERI - (Categoria C)	
RECUPERO PARAFULMINI RADIOATTIVI	23
RECUPERO RILEVATORI VARI	80
RECUPERO SOSTANZE RADIOATTIVE	48
RECUPERO VEICOLI E MERCI -GENERICO-	8.024
TOTALE	8.175

STATICA - (Categoria D)	
DISSESTO STATICO -GENERICO-	30.296
SPROFONDAMENTO SEDE STRADALE	679
SPROFONDAMENTO TERRENO	424
VALANGHE E FRANE	1.609
TOTALE	33.008

ACQUA - (Categoria E)	
DANNI D ACQUA IN GENERE	28.878
PROSCIUGAMENTO IN GENERE	5.545
RIFORNIMENTO IDRICO	2.770
STRARIPAMENTI, INONDAZIONI, MAREGGIATE	1.092
TOTALE	38.285

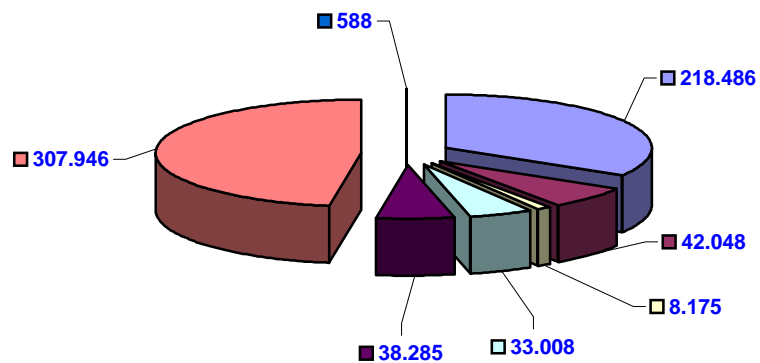
VARI - (Categoria F)	
ALTRI TIPI	92.145
APERTURA PORTE E FINESTRE	102.158
ASCENSORI BLOCCATI	18.852
CATTURA FOLLI O ALIENATI	880
FUGA GAS	19.603
INCIDENTI SUL LAVORO	425
LAVAGGIO STRADA	12.352
RECUPERO ANIMALI MORTI	782
RECUPERO SALME	1.129
SALVATAGGIO ANIMALI	11.239
SALVATAGGIO PERSONE	708
SERVIZIO DI ASSISTENZA (GENERICO)	14.357
SOCCORSO A PERSONE	32.491
TRASPORTO AMMALATI	825
TOTALE	307.946

AEROPORTI E PORTI - (Categoria G)	
EMERGENZA CARRELLO AEROMOBILE BLOCCATO	98
INCENDIO AEROMOBILE	81
INCENDIO NAVE O TRAGHETTO	125
RECUPERO AEROMOBILE	115
RICERCA AEROMOBILE	169
TOTALE	588

INTERVENTI COMPLESSIVI	713.184
-------------------------------	----------------

FALSO ALLARME	19.949
INTERVENTO NON PIU' NECESSARIO	44.699
TOTALE	64.648

INTERVENTI PER CATEGORIE E SOTTOCATEGORIE



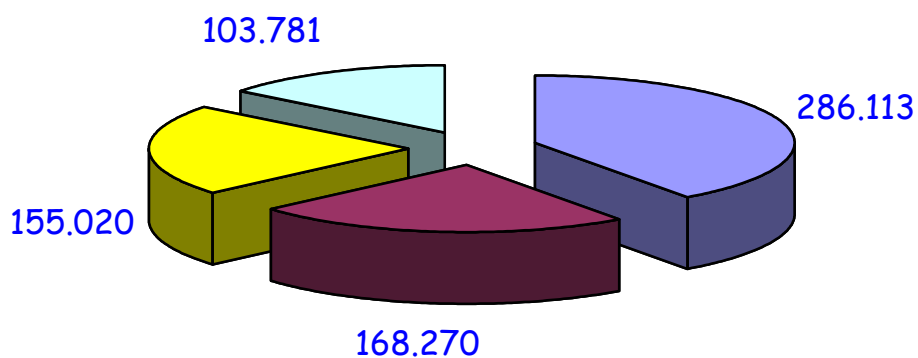
- | | |
|-------------------------------------|--------------------------------------|
| ■ INCENDI - (Categoria A) | ■ INCIDENTI STRADALI - (Categoria B) |
| ■ RECUPERI - (Categoria C) | ■ STATICA - (Categoria D) |
| ■ ACQUA - (Categoria E) | ■ VARI - (Categoria F) |
| ■ AEROPORTI E PORTI - (Categoria G) | |

INTERVENTI PER AREA
TERRITORIALE

INTERVENTI PER AREA TERRITORIALE

	<i>INCENDI</i>	<i>INCIDENTI STRADALI</i>	<i>RECUPERI</i>	<i>STATICA</i>	<i>ACQUA</i>	<i>VARI</i>	<i>AEROPORTI E PORTI</i>	<i>FALSO ALLARME</i>	<i>INTERVENTO NON PIU' NECESSARIO</i>	<i>TOTALE PER AREA</i>
NORD	72.400	23.706	2.972	9.598	14.881	133.702	235	9.337	19.282	286.113
CENTRO	45.464	9.464	2.668	7.291	7.648	81.089	195	4.571	9.880	168.270
SUD	60.999	5.588	1.785	9.297	9.450	54.649	99	3.486	9.667	155.020
ISOLE	39.623	3.290	750	6.822	6.306	38.506	59	2.555	5.870	103.781
TOTALE PER CATEGORIE	218.486	42.048	8.175	33.008	38.285	307.946	588	19.949	44.699	713.184

INTERVENTI PER AREA TERRITORIALE



INTERVENTI PER
REGIONE

INTERVENTI PER REGIONE

	<i>INCENDI</i>	<i>INCIDENTI STRADALI</i>	<i>RECUPERI</i>	<i>STATICA</i>	<i>ACQUA</i>	<i>VARI</i>	<i>AEROPORTI O PORTI</i>	<i>FALSO ALLARME</i>	<i>INTERVENTO NON PIU' NECESSARIO</i>	<i>TOTALE PER REGIONE</i>
ABRUZZO	4.653	1.418	398	828	1.140	8.842	30	448	1.097	18.854
BASILICATA	2.943	377	179	243	451	3.498	6	220	514	8.431
CALABRIA	12.460	738	503	1.556	1.641	8.700	14	535	1.314	27.461
CAMPANIA	19.178	1.235	334	4.401	3.702	16.405	16	1.016	3.289	49.576
EMILIA ROMAGNA	14.486	4.383	529	1.924	2.042	29.121	53	1.873	3.784	58.195
FRIULI VENEZIA GIULIA	3.871	2.168	189	774	1.264	9.906	11	464	1.038	19.685
LAZIO	22.307	3.328	451	3.980	4.183	33.850	34	2.191	4.623	74.947
LIGURIA	4.307	863	280	919	1.365	15.452	25	1.024	1.286	25.521
LOMBARDIA	22.068	5.665	592	2.709	5.530	27.323	48	1.752	4.872	70.559
MARCHE	5.453	2.432	714	590	679	12.905	16	507	1.474	24.770
MOLISE	1.507	278	141	236	409	3.172	20	67	321	6.151
PIEMONTE - VALLE D'AOSTA	15.740	5.600	238	2.143	2.930	29.621	53	2.982	5.147	64.454

	<i>INCENDI</i>	<i>INCIDENTI STRADALI</i>	<i>RECUPERI</i>	<i>STATICA</i>	<i>ACQUA</i>	<i>VARI</i>	<i>AEROPORTI O PORTI</i>	<i>FALSO ALLARME</i>	<i>INTERVENTO NON PIU' NECESSARIO</i>	<i>TOTALE PER REGIONE</i>
PUGLIA	20.258	1.542	230	2.033	2.107	14.032	13	1.200	3.132	44.547
SARDEGNA	9.204	1.292	210	1.663	2.049	10.071	21	914	1.604	27.028
SICILIA	30.419	1.998	540	5.159	4.257	28.435	38	1.641	4.266	76.753
TOSCANA	13.940	2.968	962	2.389	2.272	26.558	140	1.481	2.823	53.533
UMBRIA	3.764	736	541	332	514	7.776	5	392	960	15.020
VENETO	11.928	5.027	1.144	1.129	1.750	22.279	45	1.242	3.155	47.699
TOTALE PER CATEGORIE	218.486	42.048	8.175	33.008	38.285	307.946	588	19.949	44.699	713.184

INTERVENTI PER
PROVINCIA

INTERVENTI PER PROVINCIA

	INCENDI	INCIDENTI STRADALI	RECUPERI	STATICA	ACQUA	VARI	AEROPORTI O PORTI	FALSO ALLARME	INTERVENTO NON PIU' NECESSARIO	TOTALE PER PROVINCIA	MEDIA MENSILE INTERV.
AGRIGENTO	3.485	195	45	292	314	1.665	2	18	264	6.280	523
ALESSANDRIA	1.553	667	16	865	213	3.172	6	332	440	7.264	605
ANCONA	1.753	854	345	251	283	4.702	8	181	506	8.883	740
AREZZO	1.353	333	148	192	212	2.575	3	28	325	5.169	431
ASCOLI PICENO	1.272	398	119	148	124	2.789	5	118	317	5.290	441
ASTI	1.107	300	35	42	100	1.642		146	262	3.634	303
AVELLINO	1.605	171	77	292	522	2.667		165	368	5.867	489
BARI	5.462	402	46	769	647	4.756	5	433	1.243	13.763	1.147
BELLUNO	969	820	234	114	352	2.336	14	171	518	5.528	461
BENEVENTO	2.019	161	100	416	497	1.944		71	145	5.353	446
BERGAMO	1.819	249	63	148	387	2.155	5	121	799	5.746	479
BIELLA	513	117	13	30	85	1.575	2	66	79	2.480	207
BOLOGNA	3.161	882	229	643	760	7.938	28	662	1.187	15.490	1.291
BRESCIA	3.158	784	72	181	394	2.193	9	234	513	7.538	628
BRINDISI	3.021	203	44	235	409	1.636	2	181	289	6.020	502
CAGLIARI	4.140	298	54	884	728	4.052	9	377	901	11.443	954
CALTANISSETTA	2.874	157	64	333	289	1.958	1	97	378	6.151	513
CAMPOBASSO	981	150	68	141	231	1.954	6	49	214	3.794	316
CASERTA	4.622	322	31	519	412	2.464	5	176	633	9.184	765
CATANIA	4.363	301	63	982	836	4.548	18	419	842	12.372	1.031
CATANZARO	2.711	199	141	339	454	2.289	6	97	301	6.537	545
CHIETI	1.193	435	109	338	375	1.893	6	53	231	4.633	386
COMO	1.474	478	108	90	413	2.200	1	74	385	5.223	435
COSENZA	4.015	274	48	395	578	2.718	3	160	577	8.768	731
CREMONA	692	428	24	101	330	1.203	1	56	203	3.038	253
CROTONE	97	7	8	19	3	110		3	10	257	21

	INCENDI	INCIDENTI STRADALI	RECUPERI	STATICA	ACQUA	VARI	AEROPORTI O PORTI	FALSO ALLARME	INTERVENTO NON PIU' NECESSARIO	TOTALE PER PROVINCIA	MEDIA MENSILE DI INTERV.
CUNEO	2.050	1.457	18	51	277	3.469	1	275	451	8.049	671
ENNA	489	110	44	168	120	874		23	95	1.923	160
FERRARA	1.415	626	44	99	192	2.917	3	110	359	5.765	480
FIRENZE	1.220	206	49	363	159	2.219	5	174	376	4.771	398
FOGGIA	4.152	323	52	566	437	2.914	2	245	788	9.479	790
FORLI	1.379	295	26	652	137	3.459	4	127	295	6.374	531
FROSINONE	1.740	312	32	77	173	2.225	1	188	293	5.041	420
GENOVA	2.188	363	61	625	803	9.357	25	547	743	14.712	1.226
GORIZIA	455	116	2	43	120	1.651	5	126	152	2.670	223
GROSSETO	1.324	551	157	97	244	3.519	6	218	231	6.347	529
IMPERIA	1.053	131	89	147	260	2.233	1	220	153	4.287	357
ISERNIA	529	128	71	95	167	1.215	14	19	106	2.344	195
L'AQUILA	894	311	118	117	284	3.536	3	228	353	5.844	487
LA SPEZIA	1.251	417	122	242	354	2.350	12	155	339	5.242	437
LATINA	2.477	337	46	66	131	2.326	2	53	266	5.704	475
LECCE	4.985	302	36	46	163	1.490	3	177	441	7.643	637
LECCO	740	345	86	57	223	1.515		41	185	3.192	266
LIVORNO	1.272	265	56	471	345	3.449	107	264	201	6.430	536
LODI	699	476	10	45	153	957	1	95	238	2.674	223
LUCCA	2.076	192	86	69	146	2.773	4	136	357	5.839	487
MACERATA	967	705	153	89	116	2.144	1	91	300	4.566	381
MANTOVA	1.058	377	15	48	75	1.638	11	86	340	3.648	304
MASSA CARRARA	1.131	202	66	229	334	2.240	3	101	254	4.560	380
MATERA	1.732	177	107	61	159	1.362	1	96	257	3.952	329
MESSINA	4.796	202	128	785	415	6.868	6	207	473	13.880	1.157
MILANO	8.693	1.240	27	1.790	2.905	11.291	6	762	1.158	27.872	2.323
MODENA	2.512	834	81	127	369	3.950	8	247	460	8.588	716
NAPOLI	6.263	248	43	2.092	1.485	5.530	10	346	1.509	17.526	1.461
NOVARA	946	384	12	66	250	1.915		106	219	3.898	325
NUORO	1.776	272	62	144	315	1.244	1	216	280	4.310	359
ORISTANO	974	102	35	52	85	617	2	147	99	2.113	176
PADOVA	2.088	703	104	238	245	3.688	1	212	547	7.826	652
PALERMO	5.013	262	40	1.575	928	4.818	6	292	1.200	14.134	1.178

	INCENDI	INCIDENTI STRADALI	RECUPERI	STATICA	ACQUA	VARI	AEROPORTI O PORTI	FALSO ALLARME	INTERVENTO NON PIU' NECESSARIO	TOTALE PER PROVINCIA	MEDIA MENSILE DI INTERV.
PARMA	1.422	464	36	125	180	1.900	7	145	293	4.572	381
PAVIA	1.839	335	15	123	301	1.898	3	117	481	5.112	426
PERUGIA	2.613	469	446	152	357	5.606	4	200	674	10.521	877
PESARO	1.484	486	96	101	156	3.265	2	117	352	6.059	505
PESCARA	1.186	199	45	175	244	2.966	9	172	274	5.270	439
PIACENZA	944	553	29	31	148	1.553		90	195	3.543	295
PISA	1.834	421	66	374	186	2.756	4	138	276	6.055	505
PISTOIA	1.534	252	133	231	241	2.464	1	134	266	5.256	438
PORDENONE	873	1.239	73	209	206	2.467	2	75	257	5.401	450
POTENZA	1.240	214	73	183	308	2.141	5	125	263	4.552	379
PRATO	1.018	199	65	215	155	2.065		128	201	4.046	337
RAGUSA	1.999	203	32	115	148	2.305		165	338	5.305	442
RAVENNA	1.700	501	47	71	125	3.285		228	346	6.303	525
REGGIO CALABRIA	3.969	174	263	632	408	2.605	2	214	312	8.579	715
REGGIO EMILIA	1.342	195	29	57	90	2.953	3	160	519	5.348	446
RIETI	956	348	96	101	169	1.320	1	78	179	3.248	271
RIMINI	678	80	14	119	42	1.215		109	158	2.415	201
ROMA	15.430	1.905	155	3.377	3.445	25.801	33	1.739	3.610	55.495	4.625
ROVIGO	871	414	40	43	67	1.479	2	47	167	3.130	261
SALERNO	4.664	331	83	1.081	789	3.800	1	258	633	11.640	970
SASSARI	2.315	620	59	583	921	4.158	9	174	324	9.163	764
SAVONA	127	38	11	30	20	346		27	31	630	53
SIENA	1.175	352	126	147	251	2.476	1	158	330	5.016	418
SIRACUSA	3.439	296	61	509	631	2.581	5	258	391	8.171	681
SONDRIO	912	656	132	81	224	1.186	3	59	284	3.537	295
TARANTO	2.608	300	51	417	431	3.230	1	162	366	7.566	631
TERAMO	1.023	374	121	73	170	1.632	3	70	257	3.723	310
TERNI	1.162	258	98	180	156	2.164	1	192	287	4.498	375
TORINO	8.092	1.956	107	967	1.465	13.854	40	1.862	3.395	31.738	2.645
TRAPANI	3.962	272	61	400	576	2.816	1	162	287	8.537	711
TREVISO	1.603	819	81	62	212	2.483	7	134	432	5.833	486
TRIESTE	750	119	74	347	679	2.760	1	187	269	5.186	432
UDINE	1.812	709	40	168	256	3.029	3	75	371	6.463	539

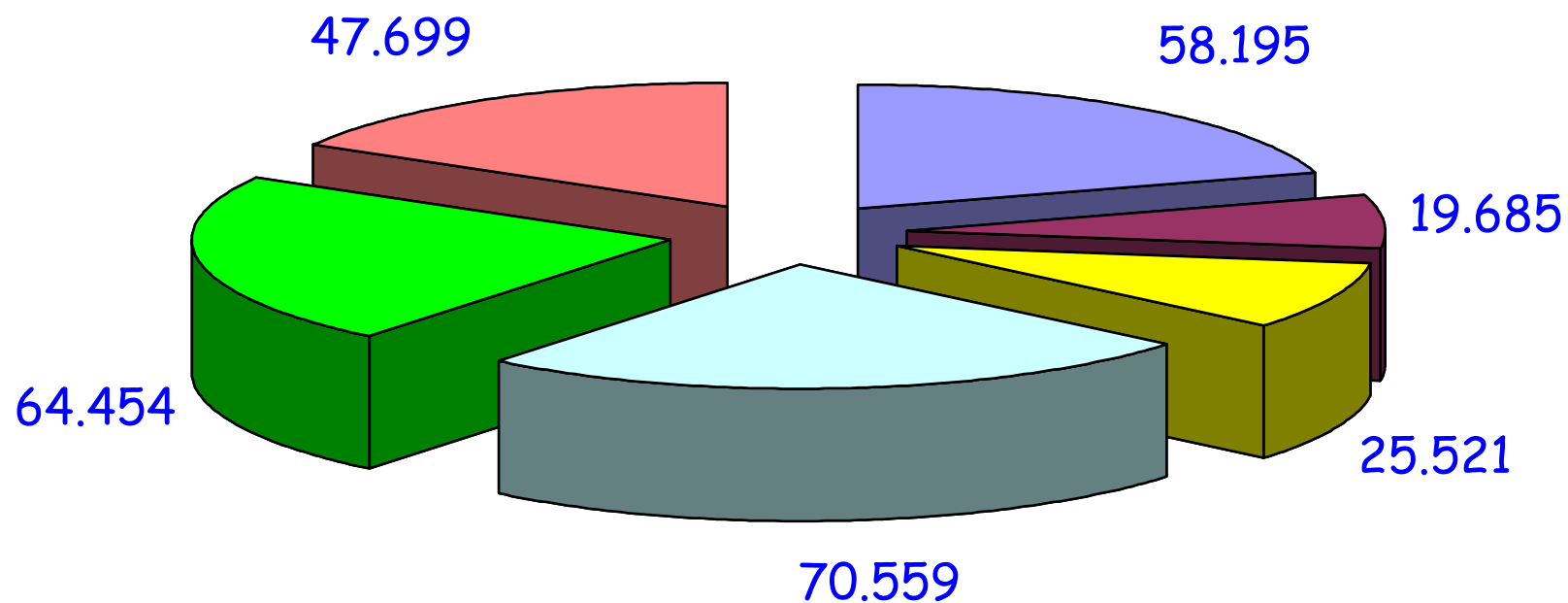
	<i>INCENDI</i>	<i>INCIDENTI STRADALI</i>	<i>RECUPERI</i>	<i>STATICA</i>	<i>ACQUA</i>	<i>VARI</i>	<i>AEROPORTI O PORTI</i>	<i>FALSO ALLARME</i>	<i>INTERVENTO NON PIU' NECESSARIO</i>	<i>TOTALE PER PROVINCIA</i>	<i>MEDIA MENSILE DI INTERV.</i>
VARESE	906	277	34	46	128	1.030	6	103	270	2.800	233
VENEZIA	2.363	1.199	578	522	486	6.711	13	369	855	13.096	1.091
VERBANO-CUSIO-OSSOLA	785	432	24	94	185	2.573	1	104	133	4.331	361
VERCELLI	721	296	16	29	354	1.408		96	174	3.094	258
VERONA	2.172	488	16	62	181	2.358	10	140	254	5.681	473
VIBO VALENTIA	1.660	82	45	171	201	974	2	60	112	3.307	276
VICENZA	1.868	549	95	93	208	3.250		170	368	6.601	550
VITERBO	1.686	418	127	361	268	2.196	2	130	267	5.455	455
TOTALE PER CATEGORIE	218.486	42.048	8.175	33.008	38.285	307.946	588	19.949	44.699	713.184	

INTERVENTI PER
REGIONI DEL NORD

INTERVENTI PER REGIONI DEL NORD

	<i>INCENDI</i>	<i>INCIDENTI STRADALI</i>	<i>RECUPERI</i>	<i>STATICA</i>	<i>ACQUA</i>	<i>VARI</i>	<i>AEROPORTI O PORTI</i>	<i>FALSO ALLARME</i>	<i>INTERVENTO NON PIU' NECESSARIO</i>	<i>TOTALE REGIONE</i>
EMILIA ROMAGNA	14.486	4.383	529	1.924	2.042	29.121	53	1.873	3.784	58.195
FRIULI V. GIULIA	3.871	2.168	189	774	1.264	9.906	11	464	1.038	19.685
LIGURIA	4.307	863	280	919	1.365	15.452	25	1.024	1.286	25.521
LOMBARDIA	22.068	5.665	592	2.709	5.530	27.323	48	1.752	4.872	70.559
PIEMONTE - V. D.	15.740	5.600	238	2.143	2.930	29.621	53	2.982	5.147	64.454
VENETO	11.928	5.027	1.144	1.129	1.750	22.279	45	1.242	3.155	47.699
TOTALE PER CATEGORIE	72.400	23.706	2.972	9.598	14.881	133.702	235	9.337	19.282	286.113

INTERVENTI PER REGIONI DEL NORD



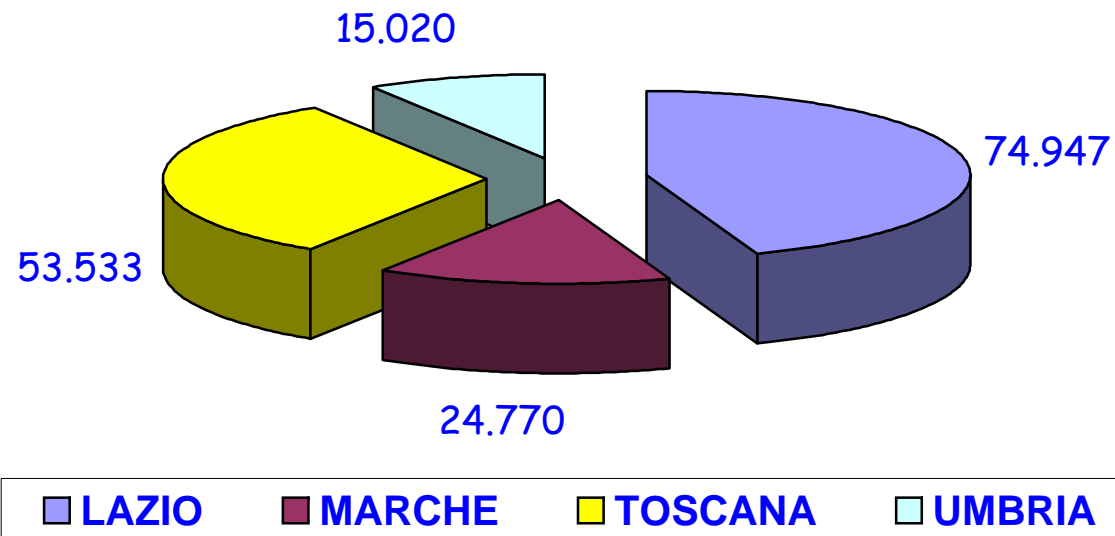
INTERVENTI PER
REGIONI DEL CENTRO

INTERVENTI REGIONI DEL CENTRO

	<i>INCENDI</i>	<i>INCIDENTI STRADALI</i>	<i>RECUPERI</i>	<i>STATICA</i>	<i>ACQUA</i>	<i>VARI</i>	<i>AEROPORTI O PORTI</i>	<i>FALSO ALLARME</i>	<i>INTERVENTO NON PIU' NECESSARIO</i>	<i>TOTALE REGIONE</i>
LAZIO	22.307	3.328	451	3.980	4.183	33.850	34	2.191	4.623	74.947
MARCHE	5.453	2.432	714	590	679	12.905	16	507	1.474	24.770
TOSCANA	13.940	2.968	962	2.389	2.272	26.558	140	1.481	2.823	53.533
UMBRIA	3.764	736	541	332	514	7.776	5	392	960	15.020
TOTALE PER CATEGORIE	45.464	9.464	2.668	7.291	7.648	81.089	195	4.571	9.880	168.270

INTERVENTI REGIONI DEL CENTRO

INTERVENTI PER REGIONI DEL CENTRO

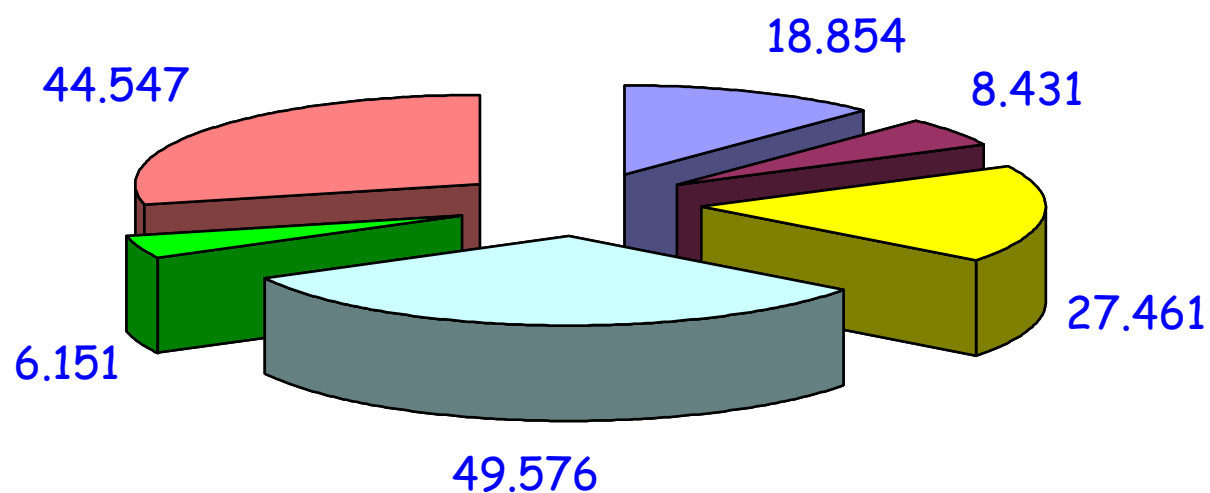


INTERVENTI PER
REGIONI DEL SUD

INTERVENTI REGIONI DEL SUD

	<i>INCENDI</i>	<i>INCIDENTI STRADALI</i>	<i>RECUPERI</i>	<i>STATICA</i>	<i>ACQUA</i>	<i>VARI</i>	<i>AEROPORTI O PORTI</i>	<i>FALSO ALLARME</i>	<i>INTERVENTO NON PIU' NECESSARIO</i>	<i>TOTALE REGIONE</i>
ABRUZZO	4.653	1.418	398	828	1.140	8.842	30	448	1.097	18.854
BASILICATA	2.943	377	179	243	451	3.498	6	220	514	8.431
CALABRIA	12.460	738	503	1.556	1.641	8.700	14	535	1.314	27.461
CAMPANIA	19.178	1.235	334	4.401	3.702	16.405	16	1.016	3.289	49.576
MOLISE	1.507	278	141	236	409	3.172	20	67	321	6.151
PUGLIA	20.258	1.542	230	2.033	2.107	14.032	13	1.200	3.132	44.547
TOTALE PER CATEGORIE	60.999	5.588	1.785	9.297	9.450	54.649	99	3.486	9.667	155.020

INTERVENTI PER REGIONI DEL SUD



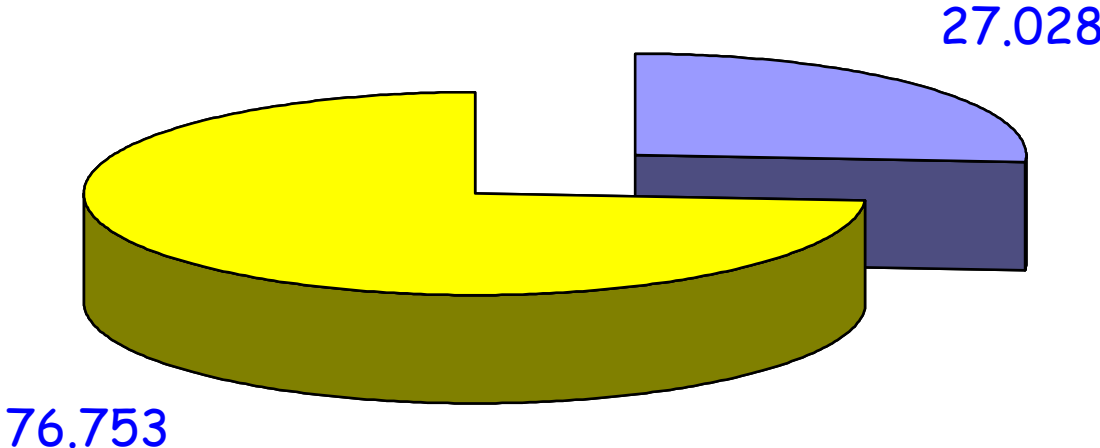
■ ABRUZZO ■ BASILICATA ■ CALABRIA ■ CAMPANIA ■ MOLISE ■ PUGLIA

INTERVENTI
REGIONI INSULARI

INTERVENTI REGIONI INSULARI

	<i>INCENDI</i>	<i>INCIDENTI STRADALI</i>	<i>RECUPERI</i>	<i>STATICA</i>	<i>ACQUA</i>	<i>VARI</i>	<i>AEROPORTI O PORTI</i>	<i>FALSO ALLARME</i>	<i>INTERVENTO NON PIU' NECESSARIO</i>	<i>TOTALE REGIONE</i>
SARDEGNA	9.204	1.292	210	1.663	2.049	10.071	21	914	1.604	27.028
SICILIA	30.419	1.998	540	5.159	4.257	28.435	38	1.641	4.266	76.753
TOTALE PER CATEGORIE	39.623	3.290	750	6.822	6.306	38.506	59	2.555	5.870	103.781

INTERVENTI REGIONI INSULARI



INTERVENTI
AEROPORTI O PORTI

INTERVENTI AEROPORTI O PORTI

NORD	
EMILIA ROMAGNA	53
FRIULI VENEZIA GIULIA	11
LIGURIA	25
LOMBARDIA	48
PIEMONTE - VALLE D'AOSTA	53
VENETO	45
TOTALE	235

SUD	
ABRUZZO	30
BASILICATA	6
CALABRIA	14
CAMPANIA	16
MOLISE	20
PUGLIA	13
TOTALE	99

CENTRO	
LAZIO	34
MARCHE	16
TOSCANA	140
UMBRIA	5
TOTALE	195

ISOLE	
SARDEGNA	21
SICILIA	38
TOTALE	59

INTERVENTI
PER LUOGO
E MATERIALI COINVOLTI

INTERVENTI PER LUOGO/MATERIALI COINVOLTI

	COMBUSTIBILI SOLIDI	ALTRI INFIAMMABILI E COMBUSTIBILI GASSOSI E/O SOLIDI	SOSTANZE CHIMICHE	SOSTANZE RADIOATTIVE	MATERIALE DA COSTRUZIONE	MEZZI DI TRASPORTO	NON CONSIDERATO	ALTRI	TOTALE PER LUOGO
AZIENDE AD INDIRIZZO RADIOATTIVO	8	1				3		4	16
AZIENDE ALIMENTARI	276	71	7	1	76	39	197	227	894
AZIENDE CON USO SOSTANZE CHIMICHE	23	27	80		11	6	22	29	198
AZIENDE DEL LEGNO	851	6	12		78	21	74	169	1.211
AZIENDE DELL'ENERGIA ELETTRICA	125	41	10	1	27	19	58	354	635
AZIENDE DELLA CARTA	139	10	5	1	17	9	13	52	246
AZIENDE DELLA GOMMA E MATERIALI PLASTICI	212	15	22		10	14	25	70	368

	COMBUSTIBILI SOLIDI	ALTRI INFIAMMABILI E COMBUSTIBILI GASSOSI E/O SOLIDI	SOSTANZE CHIMICHE	SOSTANZE RADIOATTIVE	MATERIALE DA COSTRUZIONE	MEZZI DI TRASPORTO	NON CONSIDERATO	ALTRI	TOTALE PER LUOGO
AZIENDE DI ESPLOSIVI E INFIAMMABILI	20	26	32		2	4	8	14	106
AZIENDE DI VESTIARIO	309	18	9		59	18	32	156	601
AZIENDE MECCANICHE	360	137	40		139	201	124	472	1.473
AZIENDE	751	93	23	6	220	250	485	564	2.392
DEPOSITI DI ALIMENTARI	241	25	3		79	33	150	195	726
DEPOSITI DI ALTRI GENERI	474	36	48	4	64	239	62	210	1.137
DEPOSITI DI CARTA	266	2			8	7	22	21	326
DEPOSITI DI COMBUSTIBILI SOLIDI	1.891	18	4		64	45	62	108	2.192
DEPOSITI DI MATERIALI ELETTRICI	99	10	5	1	21	11	15	117	279
DEPOSITI DI MATERIALI INFIAMMABILI	64	91	114	1	10	10	26	42	358
DEPOSITI DI MATERIALI PLASTICI	355	10	11		10	8	20	33	447
EDIFICI A USO PARTICOLARE	4.121	653	158	27	5.390	1.138	3.736	8.888	24.111

	COMBUSTIBILI SOLIDI	ALTRI INFIAMMABILI E COMBUSTIBILI GASSOSI E/O SOLIDI	SOSTANZE CHIMICHE	SOSTANZE RADIOATTIVE	MATERIALE DA COSTRUZIONE	MEZZI DI TRASPORTO	NON CONSIDERATO	ALTRI	TOTALE PER LUOGO
EDIFICI IN GENERE	39.663	12.826	430	70	75.885	8.559	59.026	108.711	305.170
ESERCIZI COMMERCIALI	1.785	318	32	3	1.175	179	738	2.098	6.328
IMPIANTI E DEPOSITI COMBUSTIBILI	212	655	25		76	104	278	229	1.579
LOCALI DI PUBBLICO SPETTACOLO	548	42	11	2	286	1.472	432	730	3.523
LOCALITA' AGRICOLE O PER ALLEVAMENTO	57.416	314	25	11	957	2.484	2.929	4.304	68.440
NON CONSIDERATO	1.345	115	20	10	332	838	17.055	1.109	20.824
ZONA DI SOSTA, TRAFFICO E ALTRO	109.215	16.879	736	67	6.456	84.256	18.994	33.001	269.604
TOTALE PER MATERIALE COINVOLTO	220.769	32.439	1.862	205	91.452	99.967	104.583	161.907	713.184

SOSTANZE E MATERIALI
COINVOLTI

SOSTANZE E MATERIALI COINVOLTI

		INCENDI	INCIDENTI STRADALI	RECUPERI	STATICA	ACQUA	VARI	AEROPORTI O PORTI	FALSO ALLARME	INTERVENTO NON PIU' NECESSARIO	TOTALE PER SOSTANZE
ALTRI INFIAMMABILI E COMBUSTIBILI GASSOSI E/O SOLIDI											
		1.828	708	92	52	54	28.459	78	581	587	32.439
	ACETILENE	62	5	3			44		1		115
	ALCOOL IN GENERE	23	1		5	2	29	5		3	68
	ALTRE SOSTANZE CHIMICHE IN	142	30	7	2	7	817		18	21	1.044
	ALTRI INFIAMMABILI GASSOSI	28	17	1	2	1	116	37	5	4	211
	ALTRI LIQUIDI INFIAMMABILI	171	5	7	1	1	92	20		5	302
	AMMONIACA	4		1	4	1	33		4	2	49
	AMMONIACA ANIDRA	14			5	13	19			1	52
BENZINA	133	82	2		4	1.254	2	13	43	1.533	

	INCENDI	INCIDENTI STRADALI	RECUPERI	STATICA	ACQUA	VARI	AEROPORTI O PORTI	FALSO ALLARME	INTERVENTO NON PIU' NECESSARIO	TOTALE PER SOSTANZE
CLORO				2	4	24		2		32
ESLOSIVI IN	31			1	1	464		9	4	510
FENOLO	5			6	2	6			2	21
FOSGENE	4		1		6	82		3	7	103
GAS DI PETROLIO LIQUEFATTO (GPL)	696	77	57	12	3	5.615	1	129	153	6.743
GAS METANO	192	48	2	6		10.065	6	340	199	10.858
GASOLIO	113	131	6	3	6	3.116		30	69	3.474
KEROSENE	22	2				514	6	4	8	556
OLIO	74	13	2		1	303	1	1	8	403
OLIO LUBRIFICANTE	111	297	3	3	2	5.864		22	58	6.360
PIOMBO	3					2				5
COMBUSTIBILI SOLIDI	164.441	2.792	343	2.596	2.486	37.836	55	2.639	7.581	220.769
ALBERI	5.668	2.330	34	2.181	335	21.001	4	239	951	32.743
ALTRE	10.245	161	72	222	1.114	9.353	11	523	1.257	22.958
ARBUSTI E MACCHIA MEDITERRANEA	6.614	12	1	8	26	142	1	77	179	7.060
ARREDAMENTI	4.553	6	27	19	700	3.127	3	38	176	8.649
CARBONE NATURALE E VEGETALE	1.733	22	4	12	17	96	6	23	23	1.936
CELLULOSA E CARTA	2.415	10	6	3	16	79		23	71	2.623
FIENO, PAGLIA E SIMILI	6.121	14	4	2	7	109	1	74	225	6.557
FULIGGINE	7.299	17		5	10	100	4	37	381	7.853
GOMMA E PNEUMATICI	1.471	14	4	3	2	54	3	13	40	1.604
IMMONDIZIA	39.183	30	5	8	11	288	10	333	763	40.631
LEGNO E SUGHERO	4.411	67	147	46	27	1.949	5	77	213	6.942
PELLAMI	116	1		1	4	10		1	8	141

	INCENDI	INCIDENTI STRADALI	RECUPERI	STATICA	ACQUA	VARI	AEROPORTI O PORTI	FALSO ALLARME	INTERVENTO NON PIU' NECESSARIO	TOTALE PER SOSTANZE
PIANTAGIONI IN GENERE	1.838	5	1	13	28	127		21	51	2.084
PLASTICA/GOMMA	3.122	25	13	10	17	298	1	19	128	3.633
POLVERI DI ALTRE SOSTANZE	172	1	1	2	2	39	1	1	8	227
POLVERI DI LEGNO E SIMILI	562	6	1		12	74		7	15	677
PRODOTTI ALIMENTARI E/O DOLCIUMI	329	10	10	2	50	81	1	10	13	506
STERPAGLIE	66.309	41	7	4	12	183	4	1.102	3.005	70.667
STOFFE, ABBIGLIAMENTO E FIBRE	978	3	3	5	82	115		8	39	1.233
STRACCI	434	1	2			12		3	13	465
STRUTTURE PORTANTI IN LEGNO	820	12		36	10	582		7	16	1.483
SUGHERO	48	4	1	14	4	17		3	6	97
MATERIALE DA COSTRUZIONE	9.246	278	83	24.765	14.765	40.147	13	446	1.709	91.452
ALTRI	1.179	205	42	3.374	4.877	28.065	5	242	1.012	39.001
CAMINO E CANNA FUMARIA	5.493	8		383	32	1.635	4	73	381	8.009
COPERTURA IN GENERE	601	21	8	1.451	497	2.147	1	13	47	4.786
GALLERIE E FRONTICAVE	8	2		24	21	63		1	5	124
INTONACO E CORNICIONI	25	9	2	10.576	930	3.493	2	37	83	15.157
MURI DI SOSTEGNO	30	5	1	1.584	340	612		8	18	2.598

	INCENDI	INCIDENTI STRADALI	RECUPERI	STATICA	ACQUA	VARI	AEROPORTI O PORTI	FALSO ALLARME	INTERVENTO NON PIU' NECESSARIO	TOTALE PER SOSTANZE
MURI DIVISORI	42	3	2	1.443	693	439		6	18	2.646
PILASTRI,FONDAMENTA,MURI	48	9	3	1.666	880	482	1	13	11	3.113
SCALE	17			160	180	329		6	10	702
SOLAI E TETTI	1.596	2	10	3.847	6.293	2.734		43	118	14.643
TRAVI	207	14	15	257	22	148		4	6	673
MEZZI DI TRASPORTO	29.692	35.752	6.897	146	637	21.106	285	909	4.543	99.967
ALTRI	1.339	421	237	12	78	9.046	80	53	402	11.668
ARREDAMENTO AEROMOBILE	16	3	3	7	7	45	4		7	92
AUTOARTICOLATI	677	1.732	986	15	11	616	1	25	171	4.234
AUTOCARRI	1.900	2.138	1.644	32	13	770	2	63	400	6.962
AUTOVETTURE IN GENERE	23.083	30.113	3.174	61	258	6.745	13	688	3.032	67.167
CABINA COMANDO	8	1			1	82	3	2	3	100
CABINA	14				9	1.716	8	10	134	1.891
CARRELLO AEROMOBILE	10	2			2	36	49		10	109
DISTRUZIONE TOTALE AEROMOBILE	10		3	2		31	50	1	4	101
DISTRUZIONE TOTALE NAVE	2				2	20			1	25
IMBARCAZIONI IN GENERE	170	8	299		167	665	14	14	53	1.390
MEZZI DI TRASPORTO PERSONE SU ROTAIA	145	28	5	1	3	151	3	11	18	365

	INCENDI	INCIDENTI STRADALI	RECUPERI	STATICA	ACQUA	VARI	AEROPORTI O PORTI	FALSO ALLARME	INTERVENTO NON PIU' NECESSARIO	TOTALE PER SOSTANZE
MEZZI DI TRASPORTO PERSONE SU RUOTE GOMMA	526	443	169	3	2	228		20	93	1.484
MEZZI MOVIMENTO TERRA (trattori escavatori ecc.)	516	144	280	4	5	314		1	64	1.328
MOTORE AEROMOBILE	2		10			82	40	4	17	155
MOTORE DI IMBARCAZIONI	13	2	17	4	5	23	1	1	1	67
MOTOVEICOLI	1.142	688	58		4	275		11	101	2.279
SALA MACCHINE/MOTORI	41	1		2	32	164	13	1	13	267
STIVA	19	1	1		22	24		3		70
STRUMENTAZIONI IN GENERE	59	27	11	3	16	73	4	1	19	213
SOSTANZE CHIMICHE	439	97	38	4	42	1.131	1	73	37	1.862
ACIDI	39	38	7		1	113		3	3	204
ALTRE	137	32	24	2	33	731	1	58	24	1.042
CLORURI	1	1				14				16
ODORIZZANTI	2				2	92		5		101
PEROSSIDI	6	5				6		1	1	19
PESTICIDI	7	3				42		4	1	57
PIGMENTI PER VERNICI/COLORI	85	4	1		3	38		1	1	133
RESINE	64	5	2			22			3	96

		INCENDI	INCIDENTI STRADALI	RECUPERI	STATICA	ACQUA	VARI	AEROPORTI O PORTI	FALSO ALLARME	INTERVENTO NON PIU' NECESSARIO	TOTALE PER SOSTANZE
NON CONSIDERATO		4.643	1.064	223	1.456	6.475	55.970	83	12.290	22.379	104.583
	NON CONSIDERATO	4.643	1.064	223	1.456	6.475	55.970	83	12.290	22.379	104.583
TOTALE PER CATEGORIE		218.486	42.048	8.175	33.008	38.285	307.946	588	19.949	44.699	713.184

CAUSE
DEL SINISTRO

CAUSE DEL SINISTRO

		INCENDI	INCIDENTI STRADALI	RECUPERI	STATICA	ACQUA	VARI	AEROPORTI O PORTI	FALSO ALLARME	INTERVENTO NON PIU' NECESSARIO	TOTALE PER CAUSE
DANNI METEREOLGICI E/O D'ACQUA		192	1.812	1.048	3.918	26.436	24.620	10	126	1.336	59.498
	ALTRI CATTIVO FUNZIONAMENTO ELETTRIDOMESTICI CASALINGHI	35	36	50	184	3.744	1.270		25	119	5.463
	IN GENERE -PIOGGIA VENTO NEVE ECC.-	88	1.752	933	3.492	9.237	21.877	8	78	1.029	38.494
	ROTTURA CALORIFERI	8	3		1	384	37			6	439
	ROTTURA FOGNATURE		3	1	34	467	72		3	11	591
	ROTTURA TUBAZIONI IN GENERE	45	2		134	10.937	1.008	2	16	147	12.291
	ROTTURA VASCHE E SERBATOI	1		2	8	286	58		1	4	360
	STRARIPAMENTI-ESONDAZIONI E SIMILI	2	7	59	63	1.033	207		1	13	1.385
DISSESTI		176	791	712	25.631	3.049	13.383	12	76	333	44.163
	ALTRE	17	53	55	3.349	97	2.068	2	32	59	5.732

	INCENDI	INCIDENTI STRADALI	RECUPERI	STATICA	ACQUA	VARI	AEROPORTI O PORTI	FALSO ALLARME	INTERVENTO NON PIU' NECESSARIO	TOTALE PER CAUSE
AVVERSE CONDIZIONI ATMOSFERICHE	20	440	118	2.136	666	3.360	4	8	121	6.873
CEDIMENTO TERRENO	8	89	387	1.526	36	425	1	3	28	2.503
ESECUZIONE DIFETTOSA	6	4	3	395	15	149		1	3	576
ESPLOSIONI	20			28		72	1		1	122
INCENDIO	51	2	4	71	5	63	1	3	4	204
INFILTRAZIONI D ACQUA	3	6	3	3.087	1.801	593		2	29	5.524
LAVORI DI SCAVO E DEMOLIZIONE	1	3	11	492	18	214		2	4	745
SCOPPI DI CALDAIE O RECIPIENTI IN PRESSIONE	6	1		12	4	16				39
SOVRACCARICO	7	6	2	138	1	115			2	271
TERREMOTO	4		40	1.654	11	357	2	5	11	2.084
URTO	3	42	6	274	4	306		3	2	640
VETUSTA	30	142	78	12.027	388	5.502	1	14	68	18.250
VIBRAZIONI		3	5	442	3	143		3	1	600
DOLOSE	10.621	13	17	17	30	438	7	10	56	11.209
DOLOSE	10.621	13	17	17	30	438	7	10	56	11.209
INCENDI	60.039	179	32	68	68	3.347	113	791	2.242	66.879
ALTRE CAUSE	19.251	94	19	28	39	1.096	60	659	1.082	22.328
AUTOCOMBUSTIONE	1.046	3	2	4	4	20	2	1	3	1.085
CAMINO	9.238	18		6	1	128	4	33	315	9.743
CAUSE ELETTRICHE IN GENERE	12.888	11	3	2	7	1.306	8	25	388	14.638
DETONAZIONI E/O DEFLAGRAZIONI	135	10	2	7	1	144	25	4	9	337

	INCENDI	INCIDENTI STRADALI	RECUPERI	STATICA	ACQUA	VARI	AEROPORTI O PORTI	FALSO ALLARME	INTERVENTO NON PIU' NECESSARIO	TOTALE PER CAUSE
FAVILLE	4.613	11	1	2	2	73	6	11	129	4.848
FULMINE	583	1		15	5	160	1	1	25	791
FUOCHI D ARTIFICIO	298	3	1			71		4	14	391
GUASTI AD IMPIANTI DI PRODUZIONE E DI CALORE IN GENERE	437	3	1	3	7	121	1	7	23	603
MOZZICONE SIGARETTA E FIAMMIFERI	9.540	18				81	3	25	164	9.831
REAZIONI CHIMICHE TRA ELEMENTI	73		1		1	19	1	2	1	98
RITORNO DI FIAMMA	457	2		1		13			13	486
SURRISCALDAMENTO DI MOTORI E MACCHINE VARIE	1.480	5	2		1	115	2	19	76	1.700
INCIDENTI E RIBALTAMENTI STRADALI										40.539
	556	27.772	2.924	64	20	7.933	16	109	1.145	
ALTRO	134	5.946	1.958	29	7	2.135	10	49	384	10.652
ECCESSIVA VELOCITA	8	606	26	1	1	75	1	1	8	727
OSTACOLI AL TRAFFICO DI MATERIALI IN GENERE	7	853	140	7	1	581		1	44	1.634
RIBALTAMENTI	79	5.381	676	4	3	856	1	11	173	7.184
SCARSA VISIBILITA		79	31			26			2	138
SCONTRI	328	14.907	93	23	8	4.260	4	47	534	20.204
INQUINAMENTI E/O RILASCI										12.151
	103	71	64	43	2.013	9.578	7	122	150	
ALTRI	31	14	18	12	298	3.554	3	96	49	4.075
INQUINAMENTO FALDA ACQUIFERA	1	1	1	3	28	59				93

	INCENDI	INCIDENTI STRADALI	RECUPERI	STATICA	ACQUA	VARI	AEROPORTI O PORTI	FALSO ALLARME	INTERVENTO NON PIU' NECESSARIO	TOTALE PER CAUSE
RITROVAMENTI DI CONTENITORI	1	1	26			108				136
ROTTURA CISTERNE VIAGGIANTI		5			5	66		1	1	78
ROTTURA DI APPARECCHIATURE DI SICUREZZA	4		1		17	250		1	2	275
ROTTURA DI CONTENITORI - SERBATOI E SIMILI	5	13	10	1	52	851	2	2	12	948
ROTTURA TUBAZIONI IN GENERE	53	9	1	24	1.528	2.591	1	6	51	4.264
SPANDIMENTI E VERSAMENTI IN GENERE	8	28	7	3	85	2.099	1	16	35	2.282
SOCCORSO A PERSONE	121	2.982	122	32	75	32.286	20	315	1.269	37.222
ALIENAZIONE	2	5		2	8	947	9	9	37	1.019
ALTRO	31	78	49	10	32	13.546	5	233	603	14.587
ANNEGAMENTI		2	6		2	662	3	1	11	687
ASFISSIA		1			1	87		1		90
CADUTA	6	26	5	8	11	5.734	3	5	100	5.898
FOLGORAZIONE	2	2			3	47			2	56
INCIDENTI STRADALI	65	2.734	55	10	4	2.692		20	232	5.812
INVESTIMENTI	1	89	1		1	210		1	11	314
MALORI	9	35	5	2	13	7.202		36	205	7.507
TENTATO SUICIDIO	5	10	1			1.159		9	68	1.252
ALTRI TIPI DI INTERVENTI	5.717	951	2.372	534	4.460	178.437	160	2.475	5.426	200.532
ALTRE	1.903	380	905	374	1.152	62.460	108	2.071	3.527	72.880
CAUSE IMPREVISTE	1.140	273	587	129	601	36.992	21	121	621	40.485

	INCENDI	INCIDENTI STRADALI	RECUPERI	STATICA	ACQUA	VARI	AEROPORTI O PORTI	FALSO ALLARME	INTERVENTO NON PIU' NECESSARIO	TOTALE PER CAUSE
DISATTENZIONE GENERALE	1.924	261	744	21	753	49.086	3	90	628	53.510
FUNZIONAMENTO DIFETTOSO DI MACCHINARI IN GENERE	744	35	134	10	394	28.045	27	174	584	30.147
MANCANZA DI ACQUA POTABILE		1	1		1.554	108	1	1	9	1.675
PERICOLO DI PERSONE CHIUSE IN CASA	6	1	1		6	1.746		18	57	1.835
NON CONSIDERATO	5852	849	160	1515	834	15737	69	12201	21643	58.860
NON CONSIDERATO	5852	849	160	1515	834	15737	69	12201	21643	58.860
NON POTUTE ACCERTARE	135109	6628	724	1186	1300	22187	174	3724	11099	182.131
NON POTUTE ACCERTARE	135109	6628	724	1186	1300	22187	174	3724	11099	182.131
TOTALE PER CATEGORIE	218486	42048	8175	33008	38285	307946	588	19949	44699	713.184

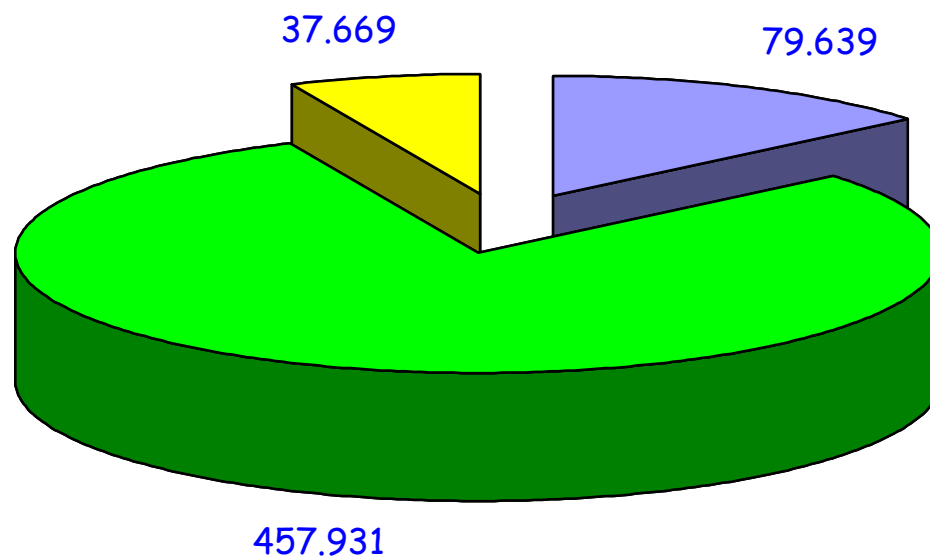
ETTARI BRUCIATI
PER AREA TERRITORIALE

ETTARI BRUCIATI PER AREA TERRITORIALE

	<i>BOSCHI</i>	<i>STERPAGLIA</i>	<i>CAMPI</i>	<i>TOTALE</i>
CENTRO	54.795	142.161	14.403	211.358
ISOLE	6.829	11.498	8.404	26.730
NORD	14.914	3.105	1.062	19.080
SUD	3.102	301.168	13.801	318.071
TOTALE	79.639	457.931	37.669	575.239

ETTARI BRUCIATI PER AREA TERRITORIALE

ETTARI BRUCIATI



PERSONALE INTERVENUTO
PER COMANDO

PERSONALE INTERVENUTO PER COMANDO

	ISPETTORI	GEOMETRI PERITI	CAPO SQUADRA	CAPO REPARTO	VIGILI PERMANENTI	VVA	DISCONTINUI	VOLONTARI TECNICI	VOLONTARI VIGILI	TOTALE PER COMANDO
AGRIGENTO	10	55	7.796	616	17.293	2.356	1.777	2	0	29.905
ALESSANDRIA	61	60	8.668	1.015	20.473	619	2.457	0	13	33.366
ANCONA	28	68	9.879	1.408	26.018	4.157	2.278	15	5	43.856
AREZZO	11	42	5.337	872	15.874	498	2.006	6	3.156	27.802
ASCOLI PICENO	7	21	5.367	350	13.789	1.534	606	1	0	21.675
ASTI	7	49	3.232	72	9.982	514	594	41	2.106	16.597
AVELLINO	8	12	5.706	647	17.079	864	987	1	42	25.346
BARI	7	92	17.314	496	47.573	375	4.981	0	6	70.844
BELLUNO	7	20	4.151	1.209	9.693	1.022	857	45	2.344	19.348
BENEVENTO	43	30	5.164	767	14.749	306	1.945	8	0	23.012
BERGAMO	8	9	4.492	359	14.024	1.271	186	24	5.765	26.138
BIELLA	15	13	2.457	100	5.795	106	1.421	17	344	10.268
BOLOGNA	66	42	14.273	1.677	36.668	1.269	5.475	2.195	10.467	72.132
BRESCIA	25	48	5.274	69	19.574	909	997	4.212	6.944	38.052
BRINDISI	11	39	6.102	421	17.679	884	2.304	4	2	27.446
CAGLIARI	31	88	12.118	99	42.840	311	5.617	5	8	61.117
CALTANISSETTA	3	32	6.230	245	17.920	2.812	2.059	0	0	29.301
CAMPOBASSO	6	62	3.725	158	9.717	1.349	423	0	0	15.440
CASERTA	39	24	9.233	776	28.435	1.023	3.574	5	24	43.133
CATANIA	46	125	14.023	1.949	39.536	2.321	3.530	30	1.666	63.226
CATANZARO	13	45	6.739	358	17.148	1.064	3.232	2	0	28.601
CHIETI	0	4	4.065	902	10.172	1.500	1.609	0	0	18.252
COMO	16	18	3.266	99	10.516	237	1.660	49	11.367	27.228
COSENZA	4	24	8.262	482	23.361	2.083	4.060	3.799	501	42.576
CREMONA	2	9	3.139	201	8.571	1.022	921	0	12	13.877
CROTONE	1	0	245	37	562	0	283	0	0	1.128
CUNEO	18	28	6.222	840	16.649	501	447	342	13.243	38.290
ENNA	9	6	2.210	336	5.671	279	845	6	368	9.730
FERRARA	23	18	6.321	270	18.038	1.044	1.477	177	178	27.546
FIRENZE	19	45	5.799	315	16.629	303	685	3	324	24.122

	<i>ISPETTORI</i>	<i>GEOMETRI PERITI</i>	<i>CAPO SQUADRA</i>	<i>CAPO REPARTO</i>	<i>VIGILI PERMANENTI</i>	<i>VVA</i>	<i>DISCONTINUI</i>	<i>VOLONTARI TECNICI</i>	<i>VOLONTARI VIGILI</i>	TOTALE PER COMANDO
FOGGIA	15	69	11.055	995	31.031	861	2.409	9	0	46.444
FORLI	105	183	6.531	724	18.388	2.405	1.284	102	381	30.103
FROSINONE	3	16	5.718	444	15.252	199	3.361	3	6	76.547
GENOVA	13	142	17.011	912	46.070	904	1.918	6	12	66.988
GORIZIA	9	28	3.777	554	6.869	470	878	2	1	12.588
GROSSETO	7	54	7.335	809	17.712	431	2.588	6	304	79.576
IMPERIA	32	49	5.110	293	10.164	778	1.384	19	12	17.841
ISERNIA	2	20	2.195	92	5.538	1.030	1.203	0	0	10.080
L'AQUILA	24	140	5.581	368	13.467	1.355	1.388	11	37	27.921
LA SPEZIA	13	11	4.616	276	14.233	477	1.388	32	303	21.349
LATINA	4	15	6.116	510	17.522	659	2.900	26	2	27.754
LECCE	10	19	7.437	739	19.335	461	8.429	27	1.635	49.103
LECCO	13	51	1.630	11	5.189	1.304	575	53	4.994	13.820
LIVORNO	25	63	7.512	424	21.462	196	1.971	10	200	31.863
LODI	4	12	1.682	61	5.799	292	814	3	4.985	45.683
LUCCA	22	18	6.193	334	19.778	1.314	1.370	11	3	29.043
MACERATA	9	34	4.311	564	12.585	2.005	1.154	0	0	20.662
MANTOVA	8	21	4.567	206	10.651	650	961	0	0	49.705
MASSA CARRARA	23	111	5.168	895	12.438	346	3.136	0	0	22.117
MATERA	8	19	4.496	151	11.614	284	3.372	3	5	19.952
MESSINA	11	50	8.431	613	26.085	806	2.866	225	5.232	44.319
MILANO	6	12	29.590	24	105.677	90	330	73	12.739	148.541
MODENA	24	83	7.384	1.337	20.744	1.124	3.169	8	1.735	35.608
NAPOLI	14	81	19.433	1.994	69.091	552	759	1	0	91.925
NOVARA	11	22	4.129	144	11.127	1.301	1.574	1	1.137	19.446
NUORO	7	14	4.478	785	12.338	295	2.125	0	1	20.043
ORISTANO	9	32	2.182	70	6.190	127	1.250	2	0	9.862
PADOVA	19	69	7.539	728	19.078	1.186	3.255	138	57	32.069
PALERMO	43	185	16.382	1.269	51.626	1.620	4.538	12	3	75.678
PARMA	37	75	4.239	343	16.151	1.115	728	23	1.189	23.900
PAVIA	20	82	4.263	232	12.260	1.220	1.526	234	3.669	23.506
PERUGIA	9	51	10.371	1.466	32.117	904	1.991	43	88	47.040
PESARO	8	18	6.416	1.042	14.319	2.181	1.513	3	0	25.500
PESCARA	13	97	4.821	120	16.769	301	1.784	101	1.954	25.960
PIACENZA	21	10	3.193	287	10.286	1.096	1.821	11	27	16.752
PISA	13	48	6.459	652	17.396	158	1.619	237	2.265	28.847

	ISPETTORI	GEOMETRI PERITI	CAPO SQUADRA	CAPO REPARTO	VIGILI PERMANENTI	VVA	DISCONTINUI	VOLONTARI TECNICI	VOLONTARI VIGILI	TOTALE PER COMANDO
PISTOIA	31	28	6.117	520	16.526	1.031	1.776	0	48	26.077
PORDENONE	17	27	6.125	830	13.540	711	1.823	0	0	23.073
POTENZA	5	50	4.909	438	14.168	843	1.309	519	10	22.251
PRATO	18	40	4.231	69	14.384	459	2.078	43	1	21.323
RAGUSA	45	36	5.823	676	16.825	2.396	2.352	4	1	28.158
RAVENNA	18	26	6.656	618	20.988	698	3.207	29	23	32.263
REGGIO CALABRIA	47	55	8.110	691	25.571	965	3.250	1	16	38.706
REGGIO EMILIA	11	13	5.748	692	13.921	1.077	2.528	7	10	24.007
RIETI	6	55	3.020	248	9.626	581	1.412	0	0	14.948
RIMINI	8	20	2.849	127	7.558	688	854	1	0	12.105
ROMA	75	247	66.560	6.689	196.851	3.109	226	960	4.423	279.140
ROVIGO	19	34	3.628	122	8.860	618	1.160	3	1	14.445
SALERNO	22	43	12.652	458	42.717	1.688	1.583	41	189	59.393
SASSARI	32	46	10.532	953	24.300	559	2.910	3	14	39.349
SAVONA	3	10	626	72	1.646	196	334	0	0	2.887
SIENA	14	40	5.329	686	14.492	1.795	1.915	11	3	24.285
SIRACUSA	35	86	8.586	584	26.579	1.508	1.285	64	1.624	40.351
SONDRIO	9	5	3.608	673	9.163	269	827	0	1.906	16.460
TARANTO	37	33	8.427	108	29.360	850	0	109	0	38.924
TERAMO	8	41	4.046	72	11.917	439	1.764	1	1	18.289
TERNI	52	84	4.372	346	11.413	1.483	1.572	0	14	19.336
TORINO	91	182	24850	1502	84036	1060	5303	1651	44277	162.952
TRAPANI	22	42	8.077	1.323	20.896	1.481	5.020	80	3.600	40.541
TREVISO	12	21	6.244	452	18.065	1.821	1.367	5	525	28.512
TRIESTE	50	67	6.113	215	18.448	1.632	649	10	1	27.185
UDINE	15	40	5.320	1.071	16.668	643	2.794	190	5.420	32.161
VARESE	1	8	3.138	111	9.974	86	672	19	1	14.010
VENEZIA	63	174	17474	451	42681	2485	2291	344	154	66.117
VERBANO-CUSIO-OSSOLA	5	5	2.664	107	7.787	1.122	1.035	186	4.424	17.335
VERCELLI	3	18	2.867	43	6.951	499	693	82	1.900	13.056
VERONA	25	26	5.675	383	18.658	2.822	1.667	1	9	29.266
VIBO VALENTIA	4	27	3.317	256	9.045	442	2.511	1	0	15.603
VICENZA	32	31	6.619	1.517	18.603	655	1.642	14	28	29.141
VITERBO	17	46	6.128	1.313	16.946	496	2.119	10	42	27.117
TOTALE	2.010	4.838	734.600	62.029	2.127.542	100.237	194.552	16.813	170.526	3.413.147

PERSONALE INTERVENUTO
QUALIFICATO

PERSONALE INTERVENUTO QUALIFICATO

ELICOTTERISTI
5.088



NUMERO INTERVENTI
1.657

SOMMOZZATORI
4.716



NUMERO INTERVENTI
1.528

PERSONALE INFORTUNATO
E DECEDUTO

PERSONALE INFORTUNATO E DECEDUTO

	INFORTUNATI VV.F.	INFORTUNATI ALTRI	DECEDUTI VV.F.	DECEDUTI ALTRI	TOTALE PER COMANDO
AGRIGENTO	2	0	0	0	2
ALESSANDRIA	3	0	0	0	3
ANCONA	0	0	0	2	2
AREZZO	1	0	1	0	2
ASCOLI PICENO	0	0	0	0	0
ASTI	0	0	0	0	0
AVELLINO	2	0	0	0	2
BARI	8	1	0	2	11
BELLUNO	6	0	0	0	6
BENEVENTO	0	0	0	0	0
BERGAMO	4	0	0	0	4
BIELLA	1	0	0	0	1
BOLOGNA	5	7	5	41	58
BRESCIA	9	0	0	2	11
BRINDISI	1	0	0	0	1
CAGLIARI	5	0	1	0	6
CALTANISSETTA	0	0	0	1	1
CAMPOBASSO	0	0	0	0	0
CASERTA	3	0	0	0	3
CATANIA	24	0	0	2	26
CATANZARO	3	0	2	0	5
CHIETI	3	0	0	0	3
COMO	1	0	0	3	4
COSENZA	1	0	0	0	1
CREMONA	1	0	0	2	3
CROTONE	0	0	0	0	0
CUNEO	2	1	0	2	5
ENNA	1	0	0	0	1

	INFORTUNATI VV.F.	INFORTUNATI ALTRI	DECEDUTI VV.F.	DECEDUTI ALTRI	TOTALE PER COMANDO
FERRARA	2	1	0	0	3
FIRENZE	2	0	0	1	3
FOGGIA	0	0	0	0	0
FORLI	0	0	0	1	1
FROSINONE	0	0	0	0	0
GENOVA	10	6	0	3	19
GORIZIA	0	0	0	0	0
GROSSETO	0	0	0	0	0
IMPERIA	0	0	0	1	1
ISERNIA	1	0	0	0	1
L'AQUILA	2	0	0	0	2
LA SPEZIA	0	1	0	0	1
LATINA	5	2	0	1	8
LECCE	1	1	0	0	2
LECCO	1	0	0	0	1
LIVORNO	1	0	0	0	1
LODI	0	0	0	0	0
LUCCA	1	0	0	0	1
MACERATA	0	0	0	0	0
MANTOVA	0	0	0	0	0
MASSA CARRARA	0	0	0	0	0
MATERA	1	0	0	0	1
MESSINA	0	0	0	0	0
MILANO	3	0	0	0	3
MODENA	2	0	0	0	2
NAPOLI	3	1	0	1	5
NOVARA	2	0	0	0	2
NUORO	1	0	0	0	1
ORISTANO	0	1	0	0	1
PADOVA	1	0	0	0	1
PALERMO	3	1	0	0	4
PARMA	2	4	0	2	8
PAVIA	4	4	0	3	11

	INFORTUNATI VV.F.	INFORTUNATI ALTRI	DECEDUTI VV.F.	DECEDUTI ALTRI	TOTALE PER COMANDO
PERUGIA	5	0	0	0	5
PESARO	1	0	0	1	2
PESCARA	3	1	0	1	5
PIACENZA	2	0	0	0	2
PISA	0	0	0	0	0
PISTOIA	3	0	0	0	3
PORDENONE	7	6	0	0	13
POTENZA	0	0	0	0	0
PRATO	1	0	0	0	1
RAGUSA	0	0	0	0	0
RAVENNA	4	0	0	0	4
REGGIO CALABRIA	1	0	0	0	1
REGGIO EMILIA	1	0	0	1	2
RIETI	1	2	0	0	3
RIMINI	1	0	0	0	1
ROMA	16	17	2	3	38
ROVIGO	0	0	0	0	0
SALERNO	3	0	0	0	3
SASSARI	3	3	0	2	8
SAVONA	0	0	0	0	0
SIENA	3	0	0	2	5
SIRACUSA	1	1	0	0	2
SONDRIO	0	0	0	2	2
TARANTO	5	1	0	0	6
TERAMO	1	0	0	1	2
TERNI	0	0	0	0	0
TORINO	10	33	0	15	58
TRAPANI	0	0	0	0	0
TREVISO	1	0	0	0	1
TRIESTE	3	1	0	0	4
UDINE	3	11	0	0	14
VARESE	1	0	0	0	1
VENEZIA	5	0	1	0	6

	INFORTUNATI VV.F.	INFORTUNATI ALTRI	DECEDUTI VV.F.	DECEDUTI ALTRI	TOTALE PER COMANDO
VERBANO-CUSIO-OSSOLA	3	0	0	1	4
VERCELLI	2	0	0	0	2
VERONA	3	0	0	0	3
VIBO VALENTIA	3	1	0	1	5
VICENZA	2	3	0	0	5
VITERBO	1	0	0	0	1
TOTALE	233	111	12	100	456

RECUPERI E
SALVATAGGI

	SALVATAGGIO PERSONE				RECUPERO SALME				Persone Ferite
	Uomini Salvati	Donne Salvate	Bambini Salvati	Animali Salvati	Uomini Recuperati	Donne Recuperate	Bambini Recuperati	Animali Recuperati	
ENNA	8	2	0	12	3	0	0	2	9
FERRARA	49	46	9	11	20	14	2	59	156
FIRENZE	38	50	7	10	18	5	0	10	39
FOGGIA	108	87	24	13	26	7	2	5	55
FORLI	27	27	3	37	13	6	0	8	18
FROSINONE	11	3	1	11	4	2	0	3	12
GENOVA	137	86	25	25	27	11	0	8	129
GORIZIA	24	14	7	23	10	5	0	5	39
GROSSETO	26	27	2	21	13	4	0	3	44
IMPERIA	50	44	18	23	5	3	3	10	40
ISERNIA	3	5	1	4	3	1	0	6	15
L'AQUILA	108	48	16	25	12	4	1	12	103
LA SPEZIA	58	46	9	15	6	0	0	1	52
LATINA	35	17	4	11	11	2	0	1	41
LECCE	52	46	9	47	25	0	0	12	45
LECCO	112	68	19	30	21	3	0	13	119
LIVORNO	17	14	3	9	9	2	0	2	6
LODI	101	66	9	24	20	8	1	2	234
LUCCA	13	16	2	11	3	2	0	0	17
MACERATA	77	56	9	136	24	5	0	2	91
MANTOVA	45	33	2	5	18	3	0	1	59
MASSA CARRARA	23	15	5	14	9	2	2	0	22
MATERA	191	117	21	44	7	0	0	4	124
MESSINA	11	4	0	15	14	1	2	0	8
MILANO	187	254	30	30	21	25	0	9	166
MODENA	116	94	28	32	34	8	3	12	141
NAPOLI	28	30	8	9	9	3	0	3	76
NOVARA	57	52	10	57	18	11	0	8	79
NUORO	12	10	1	132	5	0	0	3	31
ORISTANO	26	21	3	14	7	2	0	4	19
PADOVA	113	108	34	27	44	14	1	9	206
PALERMO	7	4	1	11	13	4	0	3	22
PARMA	92	76	12	133	29	14	0	6	95
PAVIA	45	61	8	120	25	12	0	24	41
PERUGIA	69	56	11	108	31	16	0	47	90

	SALVATAGGIO PERSONE				RECUPERO SALME				Persone Ferite
	Uomini Salvati	Donne Salvate	Bambini Salvati	Animali Salvati	Uomini Recuperati	Donne Recuperate	Bambini Recuperati	Animali Recuperati	
PESARO	47	28	7	16	10	1	1	7	86
PESCARA	38	43	7	18	9	2	0	4	24
PIACENZA	130	109	20	22	20	12	1	10	210
PISA	58	35	4	9	22	7	2	2	62
PISTOIA	43	37	17	32	13	2	0	7	34
PORDENONE	366	186	39	100	38	16	0	6	568
POTENZA	18	13	1	29	6	3	2	6	22
PRATO	77	126	31	63	5	0	0	10	23
RAGUSA	2	5	0	9	0	0	4	5	5
RAVENNA	68	40	4	15	25	13	0	808	70
REGGIO CALABRIA	19	5	1	11	10	2	0	1	20
REGGIO EMILIA	110	89	13	31	17	7	0	7	113
RIETI	18	8	0	9	11	4	0	7	30
RIMINI	22	13	5	7	5	3	0	1	38
ROMA	460	484	46	324	91	30	0	65	364
ROVIGO	42	30	7	25	29	13	0	7	90
SALERNO	24	12	10	22	17	3	1	5	32
SASSARI	72	49	12	252	14	0	0	12	108
SAVONA	77	32	22	2	3	0	0	0	67
SIENA	61	54	16	31	17	8	0	16	64
SIRACUSA	62	72	19	19	21	13	2	1	49
SONDRIO	35	17	6	8	18	12	0	8	64
TARANTO	66	58	7	24	8	5	0	7	44
TERAMO	16	9	0	2	11	6	0	5	24
TERNI	4	2	1	6	6	2	0	1	9
TORINO	317	327	38	247	87	43	2	130	351
TRAPANI	31	22	0	39	9	2	0	8	37
TREVISO	240	176	49	64	73	18	0	13	379
TRIESTE	14	16	0	25	2	4	0	37	16
UDINE	203	178	30	31	49	27	0	39	268
VARESE	23	23	4	3	7	0	1	0	28
VENEZIA	237	170	34	78	72	22	0	21	431
VERBANO-CUSIO-OSSOLA	36	38	3	33	11	5	0	8	47
VERCELLI	30	29	5	32	13	6	3	14	49
VERONA	126	126	16	25	44	19	0	12	222

	SALVATAGGIO PERSONE				RECUPERO SALME				Persone Ferite
	Uomini Salvati	Donne Salvate	Bambini Salvati	Animali Salvati	Uomini Recuperati	Donne Recuperate	Bambini Recuperati	Animali Recuperati	
VIBO VALENTIA	1	0	0	3	2	1	0	10	9
VICENZA	117	79	15	114	40	14	1	21	179
VITERBO	103	94	14	22	16	6	0	6	139
TOTALE	7.269	6.051	1.160	4.444	1.904	698	46	1.946	9.106

RECUPERI E SALVATAGGI PERSONE E ANIMALI

	SALVATAGGIO PERSONE				RECUPERO SALME				Persone Ferite
	Uomini Salvati	Donne Salvate	Bambini Salvati	Animali Salvati	Uomini Recuperati	Donne Recuperate	Bambini Recuperati	Animali Recuperati	
AGRIGENTO	21	12	3	17	8	4	0	19	50
ALESSANDRIA	110	70	15	16	28	14	1	2	125
ANCONA	89	65	20	39	18	3	0	19	115
AREZZO	71	60	7	18	22	8	1	5	71
ASCOLI PICENO	16	9	1	3	12	2	0	2	29
ASTI	37	16	6	35	15	2	0	3	35
AVELLINO	0	0	0	12	5	0	0	6	2
BARI	84	102	26	33	24	11	0	3	46
BELLUNO	241	297	56	181	17	13	3	46	342
BENEVENTO	5	6	1	8	2	1	0	5	4
BERGAMO	95	88	31	47	41	10	0	8	106
BIELLA	54	50	18	19	8	3	0	6	67
BOLOGNA	128	132	23	73	36	15	3	15	158
BRESCIA	123	73	14	50	50	6	0	18	216
BRINDISI	17	17	4	18	8	1	0	4	34
CAGLIARI	57	46	5	85	15	8	1	17	47
CALTANISSETTA	5	13	6	23	7	1	0	52	9
CAMPOBASSO	31	19	2	15	1	5	0	2	4
CASERTA	10	12	3	14	19	3	0	8	18
CATANIA	25	11	2	31	14	3	0	2	13
CATANZARO	7	1	0	1	5	1	0	1	9
CHIETI	67	43	0	101	18	3	0	4	43
COMO	178	144	25	64	25	15	0	21	201
COSENZA	23	6	0	27	13	8	0	10	30
CREMONA	151	120	17	413	22	13	0	21	158
CROTONE	0	2	0	0	0	0	0	1	0
CUNEO	135	100	21	48	62	15	0	22	356

MEZZI IMPIEGATI
DAL C.N.VV.F.

MEZZI IMPIEGATI DAL C.N.VV.F.

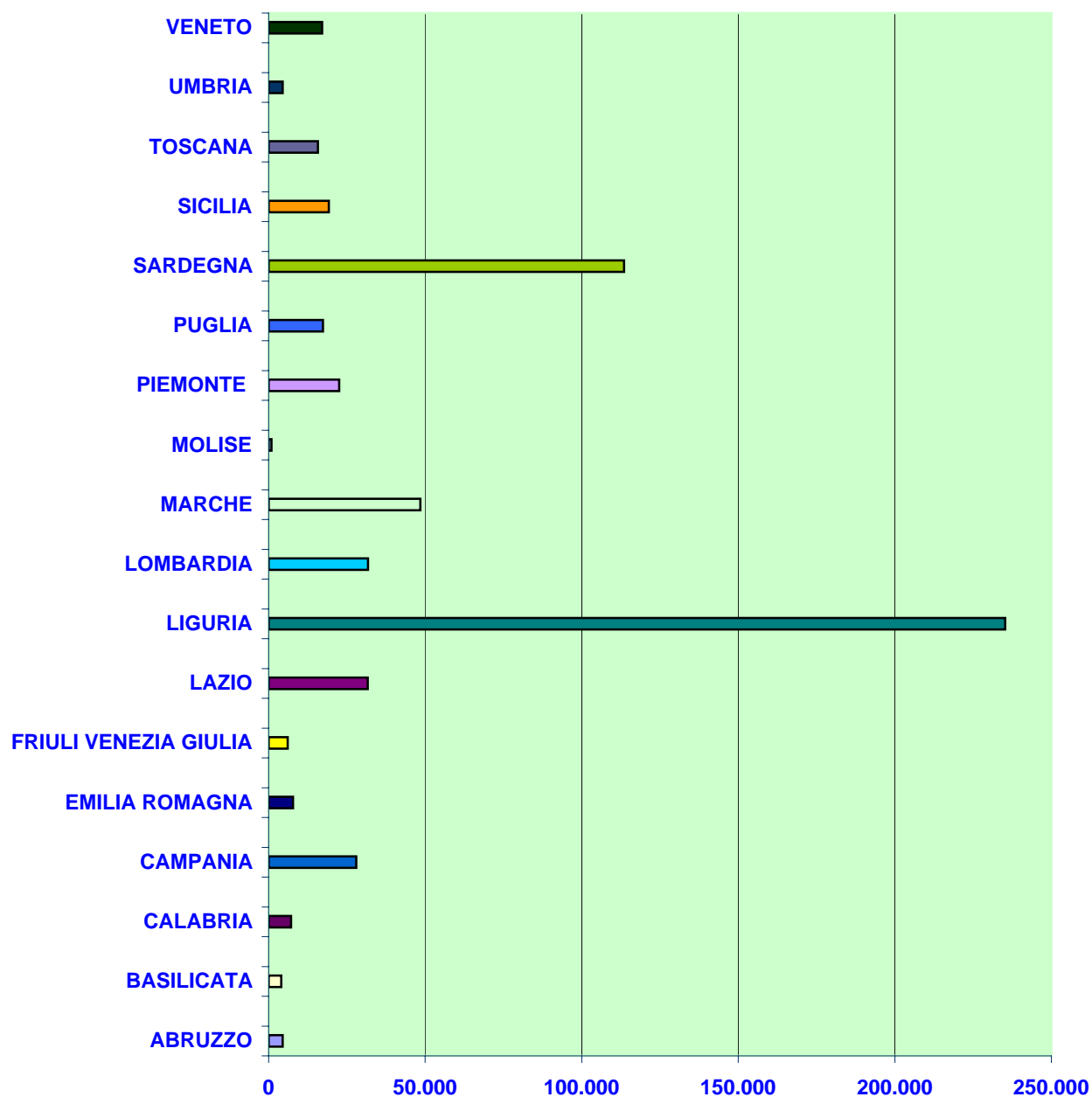
		NUMERO
		INTERVENTI
Aps	Autopompa serbatoio	577.157
As	Autoscala	50.808
Ag	Autogrue	10.320
Abp	Autopompa botte	41.142
Afpol	Autofurgone Polisoccorso	22.239
Al	Autolettiga	3.932
Af	Autofurgone con carrozzeria chiusa	21.187
Actsch	Autocarro con apparecchiatura schiuma "CO2"	7.813
Ca	Campagnola	66.192
Caesk	Campagnola attrezzata con modulo ESK 400	22.716
Av	Autovettura	7.795
Mbp	Moto Barca Pompa	738
Atrid	Automezzo tridimensionale	283
Ms	Motoscafo	389
Eli	Elicottero	2.211
Afnuc	Autofurgone Laboratorio Nucleare	605
Canuc	Campagnola attrezzata nucleare	38
Altro1	Mezzi non codificati	1.112
Ba	Barca	412
Bp	Battello pneumatico	556
Altro2	Mezzi non codificati	285
Ais	Autoideoschiuma	1.101
Ari	Automezzo rapido intervento aeroportuale	298
Altro3		288
TOTALE		839.617

CONSUMO
CARBURANTI

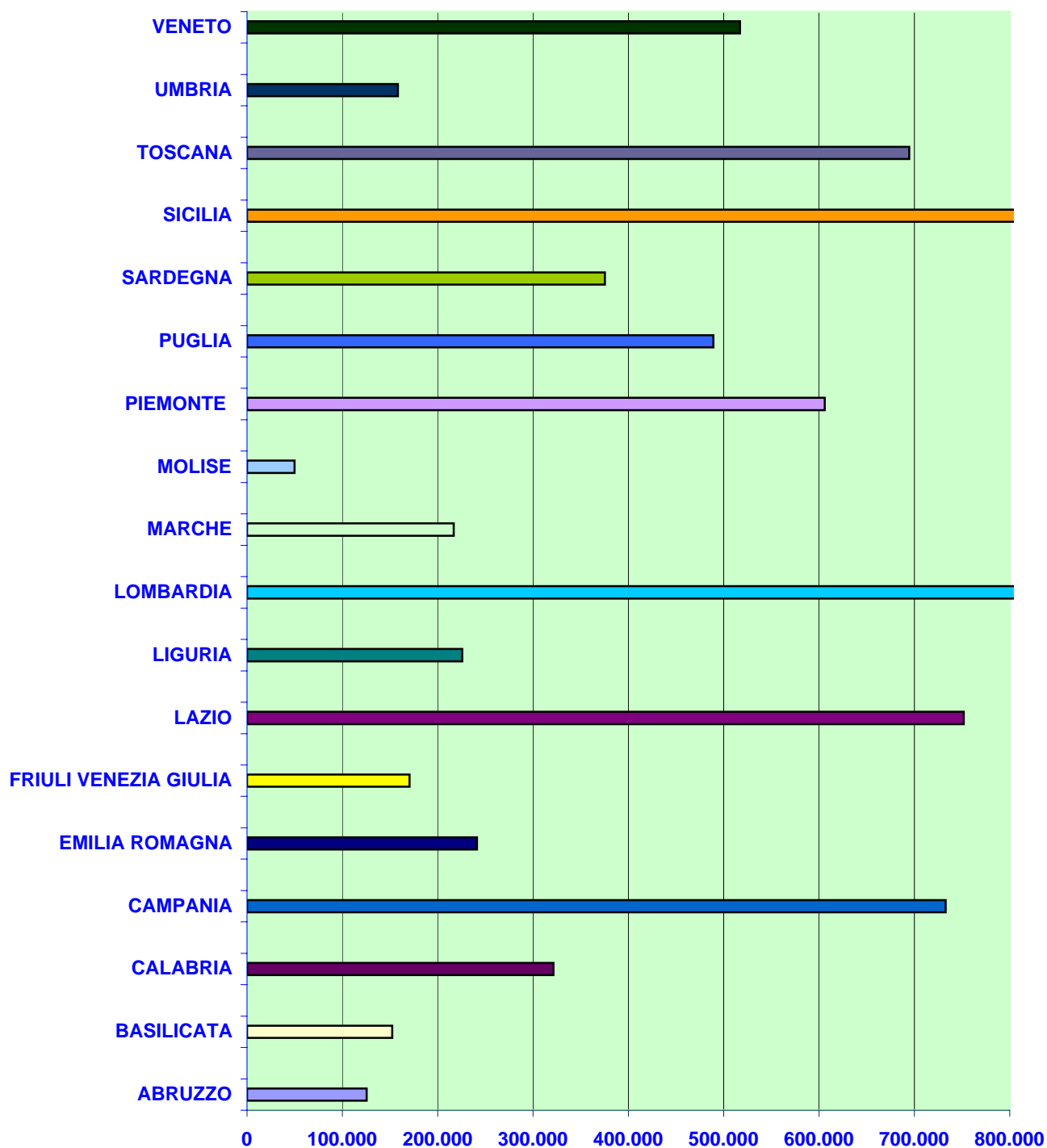
CONSUMO CARBURANTI PER REGIONE

	SERVIZI DI SOCCORSO				SERVIZI DI ISTITUTO		
	BENZINA		GASOLIO		BENZINA		GASOLIO
	LITRI		LITRI		LITRI		LITRI
ABRUZZO	4.486		125.385		14.563		160.379
BASILICATA	4.017		152.391		5.120		39.776
CALABRIA	7.130		321.392		21.151		164.761
CAMPANIA	28.019		732.892		45.349		259.840
EMILIA ROMAGNA	7.795		241.067		52.425		218.876
FRIULI VENEZIA GIULIA	6.061		170.442		22.950		104.572
LAZIO	31.620		751.729		48.737		358.376
LIGURIA	235.295		225.686		91.808		122.691
LOMBARDIA	31.756		876.622		76.237		451.155
MARCHE	48.464		216.867		109.348		105.853
MOLISE	918		49.977		1.325		16.331
PIEMONTE	22.566		605.966		59.387		356.406
PUGLIA	17.345		489.266		39.189		291.546
SARDEGNA	113.502		375.253		15.535		93.844
SICILIA	19.248		871.592		58.897		341.777
TOSCANA	15.733		694.525		71.934		375.284
UMBRIA	4.477		158.184		15.819		86.877
VENETO	17.080		517.071		54.077		425.511
TOTALE SERVIZI DI SOCCORSO	615.512		7.576.307	TOTALE SERVIZI DI ISTITUTO	803.851		3.973.855

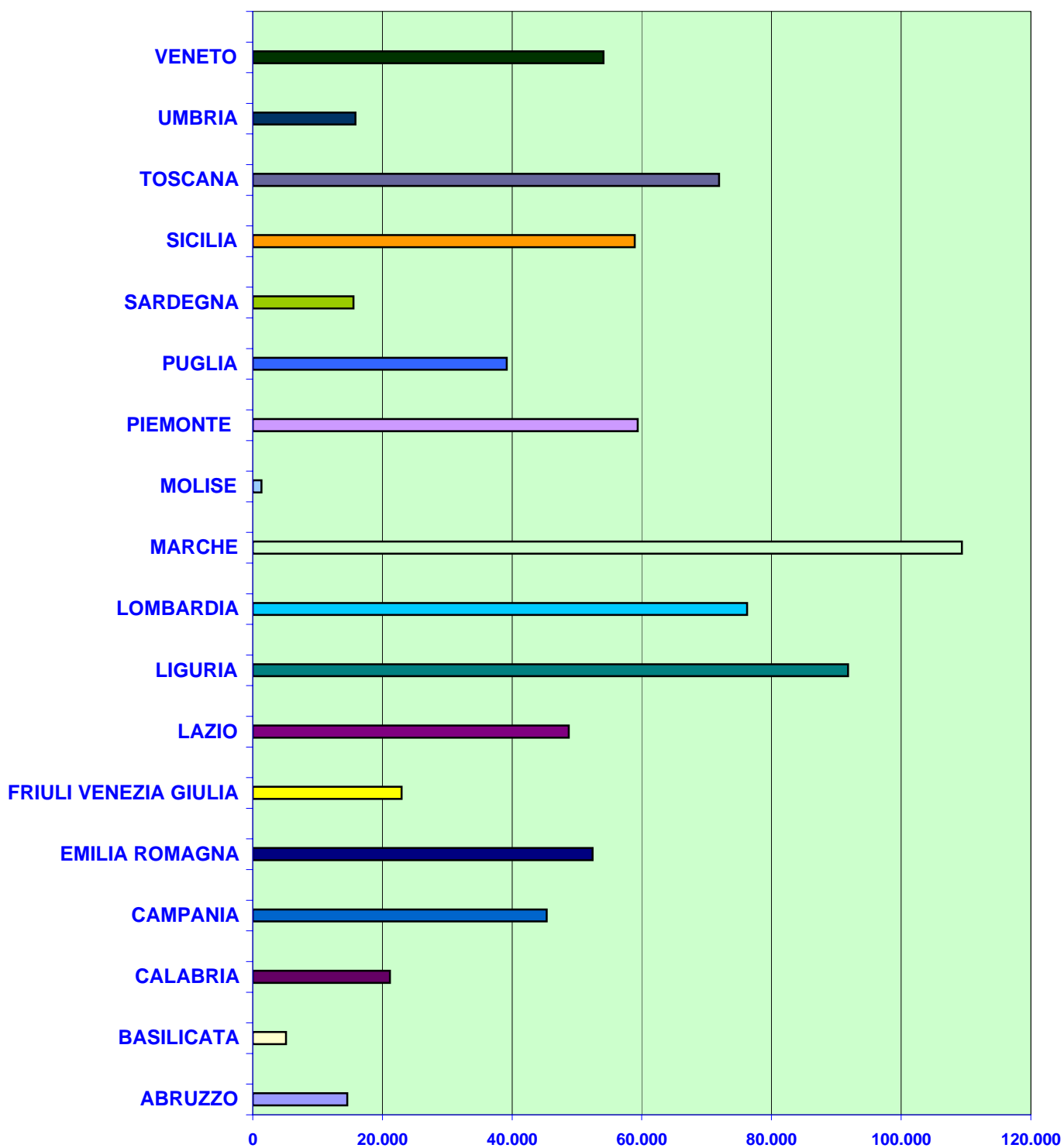
CONSUMO CARBURANTI SERVIZI DI SOCCORSO BENZINA IN LITRI



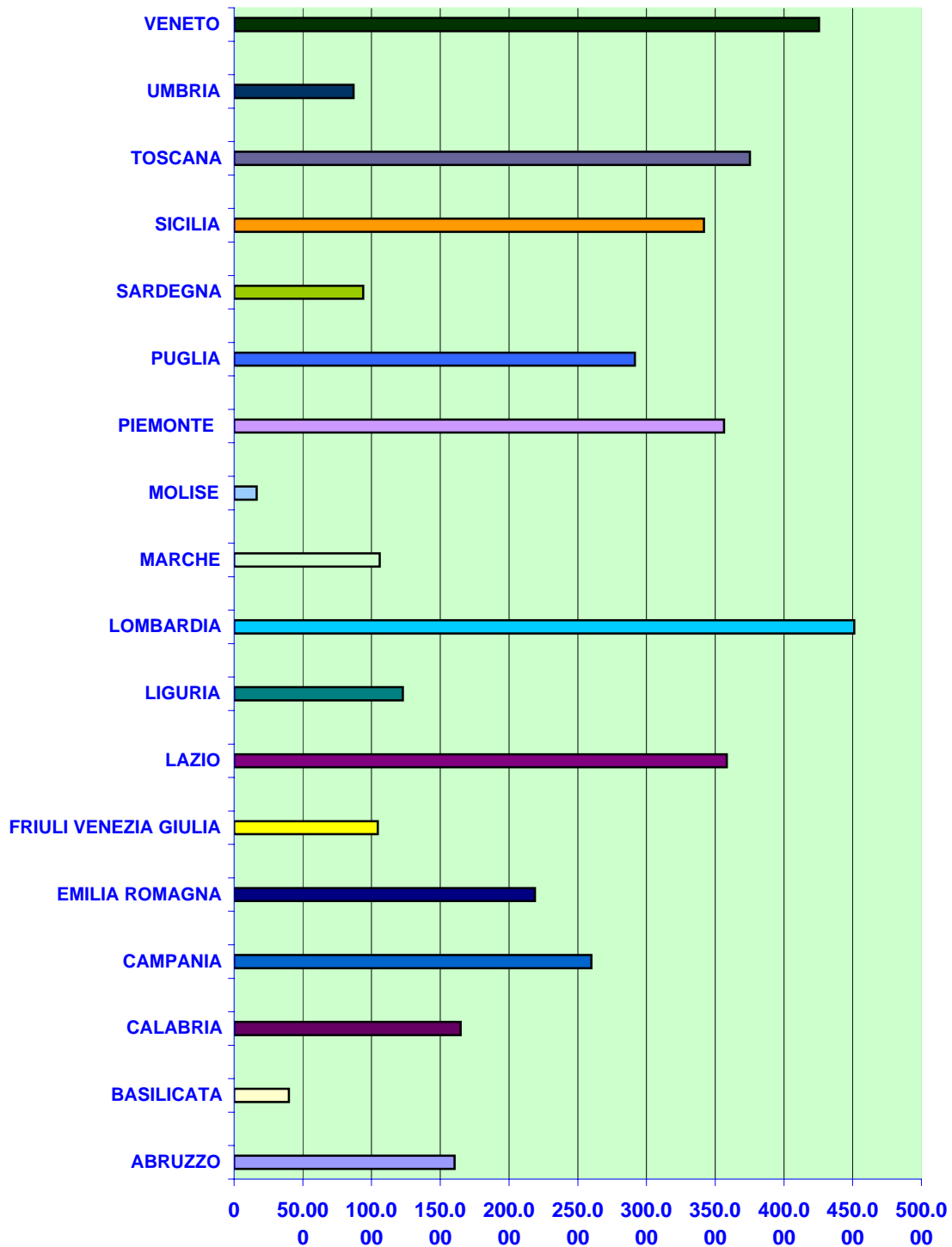
CONSUMO CARBURANTI SERVIZIO DI SOCCORSO GASOLIO IN LITRI



CONSUMO CARBURANTI SERVIZI DI ISTITUTO BENZINA IN LITRI



CONSUMO CARBURANTI SERVIZI DI ISTITUTO GASOLIO IN LITRI



PREVENZIONE
INCENDI

PREVENZIONE INCENDI

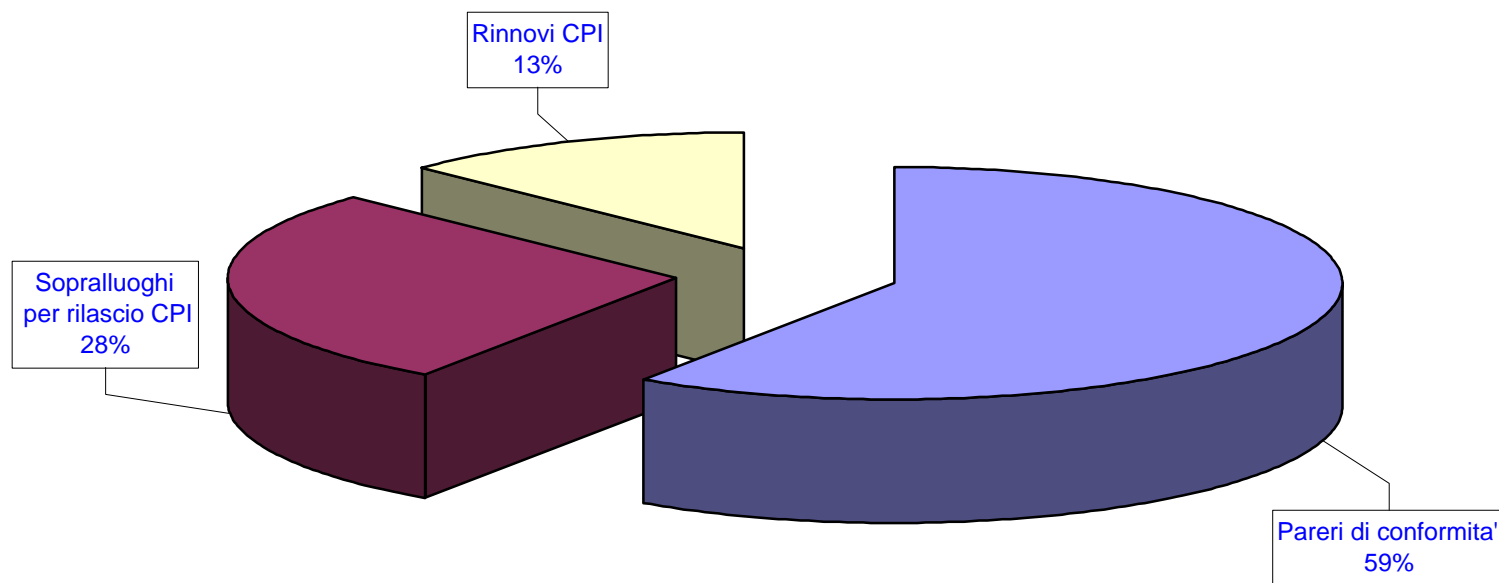
PER DIREZIONI REGIONALI VV.F.

Riepilogo dati statistici								
Direzioni Regionali VV.F.	Istanze presentate				Pratiche evase			
	pareri di conformita'	sopralluoghi per rilascio di CPI	rinnovi CPI	totale istanze presentate	pareri di conformita'	sopralluoghi per rilascio di CPI	rinnovi CPI	totale pratiche evase
Tot. Piem. e V. A.	10.613	3.633	1.838	16.084	11.039	3.061	2.051	16.151
Tot. Lombardia	17.400	7.885	3.376	28.661	16.742	6.917	3.256	26.915
Tot. Veneto e T.A.A.	19.029	9.388	3.950	32.367	20.305	7.925	3.781	32.011
Tot. Liguria	3.114	1.755	744	5.613	2.879	1.651	694	5.224
Tot. Friuli V. G.	3.526	1.889	1.262	6.677	3.472	1.981	1.405	6.858
Tot. Emilia Romagna	10.335	5.346	3.037	18.738	10.109	5.558	3.003	18.670
Tot. Toscana	9.927	5.548	2.599	18.074	10.464	5.293	2.771	18.528
Tot. Marche	4.481	3.153	914	8.548	4.708	3.720	999	9.427
Tot. Umbria	3.094	1.281	470	4.845	3.259	1.062	498	4.819
Tot. Lazio	8.606	3.595	2.034	14.235	7.899	3.478	1.995	13.372
Tot. Abruzzo e Mol.	2.668	1.249	602	4.519	2.124	803	470	3.397
Tot. Campania	4.666	2.256	2.249	9.171	4.454	1.971	2.211	8.636
Tot. Puglia e Basilic.	4.355	2.183	1.626	8.164	4.297	2.040	1.602	7.939
Tot. Calabria	2.927	1.146	413	4.486	2.882	380	289	3.551
Tot. Sicilia	4.234	2.708	1.442	8.384	3.969	2.361	1.418	7.748
Tot. Sardegna	4.110	1.279	686	6.075	4.338	1.517	772	6.627
Tot. Nazionale	113.085	54.294	27.242	194.641	112.940	49.718	27.215	189.873

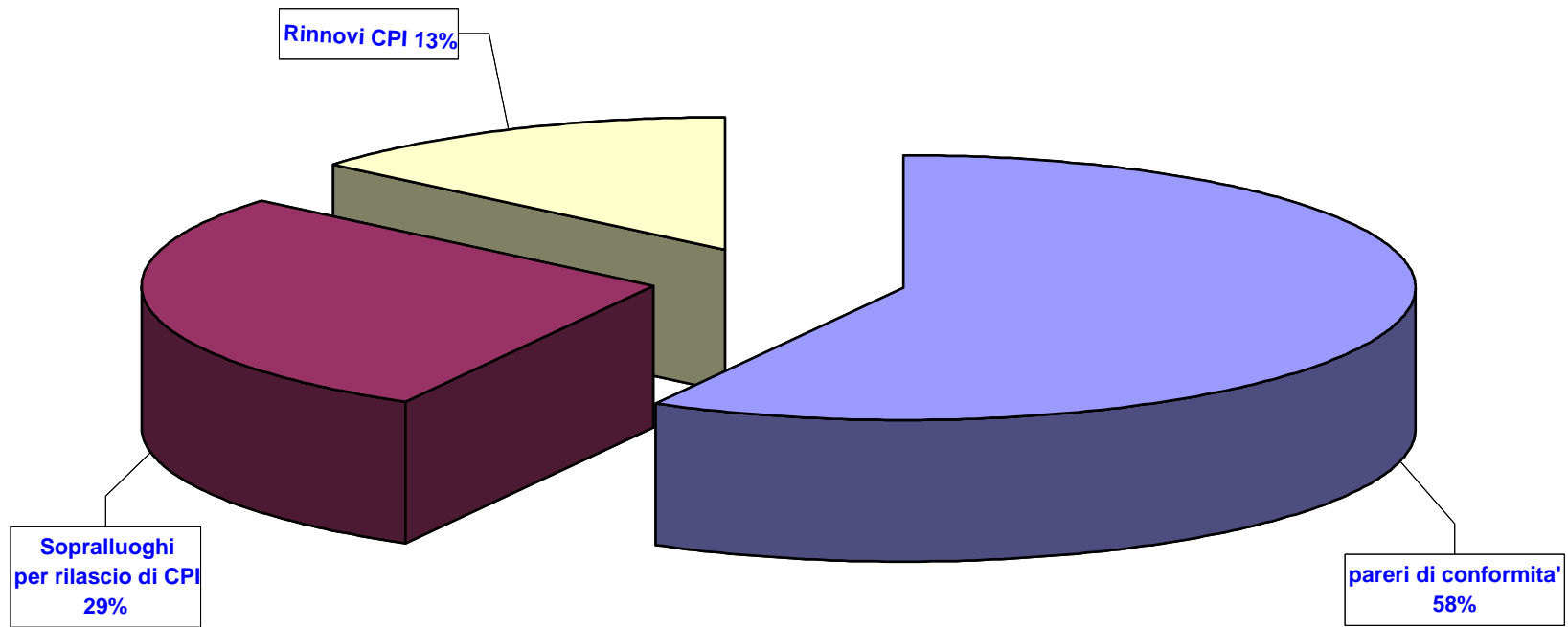
Ripartizione, per Direzioni regionali VV.F., delle pratiche di PI presentate ed evase per l'anno 2003

DIREZIONI REGIONALI	Istanze presentate <small>(pareri conformità, sopralluoghi, rinnovi)</small>		Pratiche evase <small>(pareri conformità, sopralluoghi, rinnovi)</small>		Note
		%		%	
Tot. Piem. e V. A.	16.084	8,17%	16.151	8,47%	
Tot. Lombardia	28.661	14,57%	26.915	14,12%	
Tot. Veneto e T.A.A.	32.367	16,45%	32.011	16,79%	
Tot. Liguria	5.613	2,85%	5.224	2,74%	
Tot. Friuli V. G.	6.677	3,39%	6.858	3,60%	
Tot. Emilia Romagna	18.738	9,52%	18.670	9,79%	
Tot. Toscana	18.074	9,19%	18.528	9,72%	
Tot. Marche	8.548	4,34%	9.427	4,95%	
Tot. Umbria	4.845	2,46%	4.819	2,53%	
Tot. Lazio	14.235	7,23%	13.372	7,02%	
Tot. Abruzzo e Mol.	4.519	2,30%	3.397	1,78%	
Tot. Campania	9.171	4,66%	8.636	4,53%	
Tot. Puglia e Basilic.	8.164	4,15%	7.939	4,16%	
Tot. Calabria	4.486	2,28%	3.551	1,86%	
Tot. Sicilia	8.384	4,26%	7.748	4,06%	
Tot. Sardegna	6.075	3,09%	6.627	3,48%	
Tot. Nazionale	194.641	100%	189.873	100%	

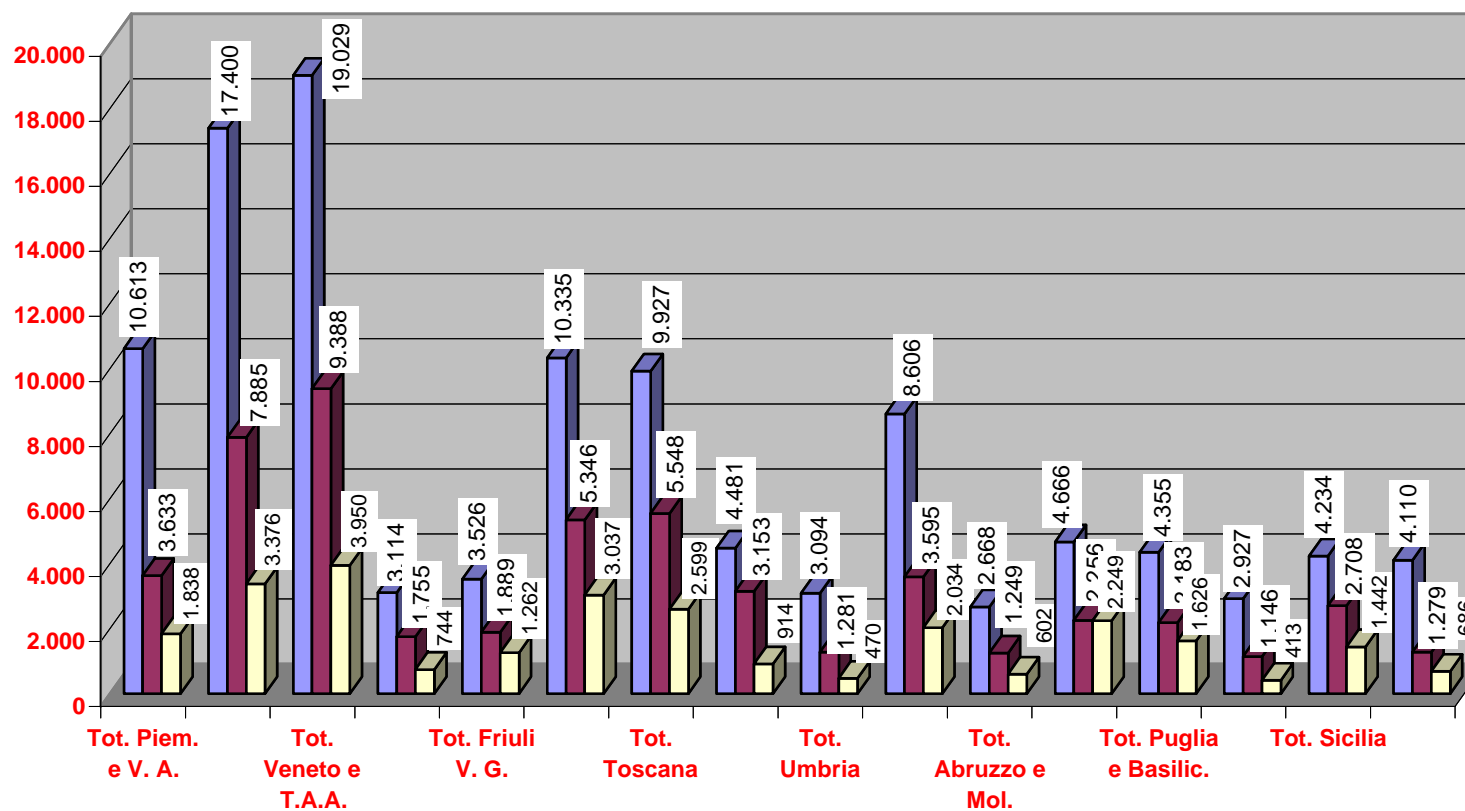
DISTRIBUZIONE PERCENTUALE DELLE PRATICHE ESPLETATE DAI COMANDI PROVINCIALI VVF ANNO 2003



**DISTRIBUZIONE PERCENTUALE DELLE RICHIESTE PERVENUTE PRESSO I COMANDI
PROVINCIALI VVF
ANNO 2003**

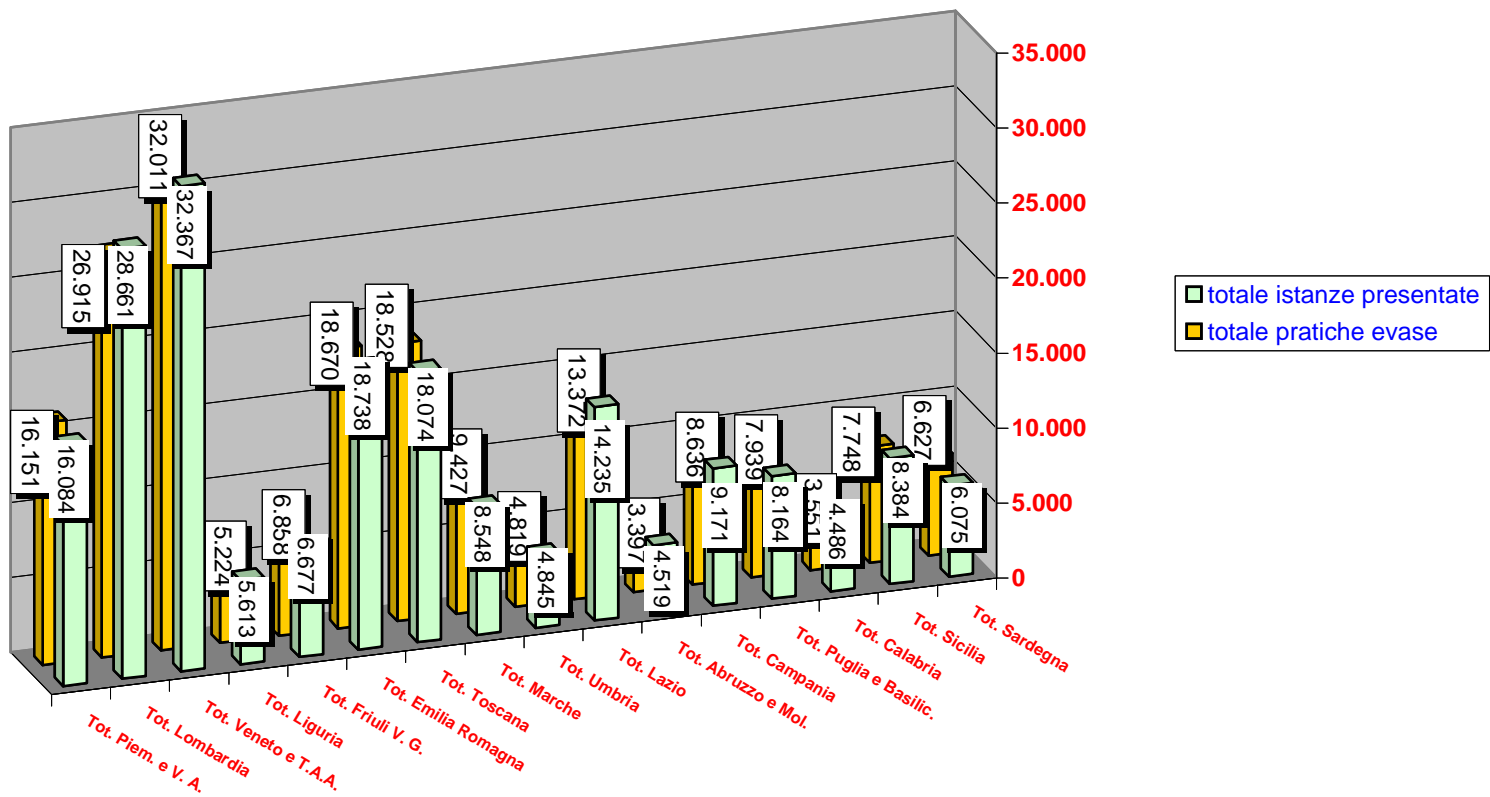


RICHIESTE INOLTRATE AI COMANDI PROVINCIALI VV.F. NEL 2003



■ pareri di conformita'
 ■ sopralluoghi per rilascio CPI
 ■ rinnovi CPI

ANDAMENTO PREVENZIONE INCENDI - ANNO 2003



DIREZIONI REGIONALI VV.F.

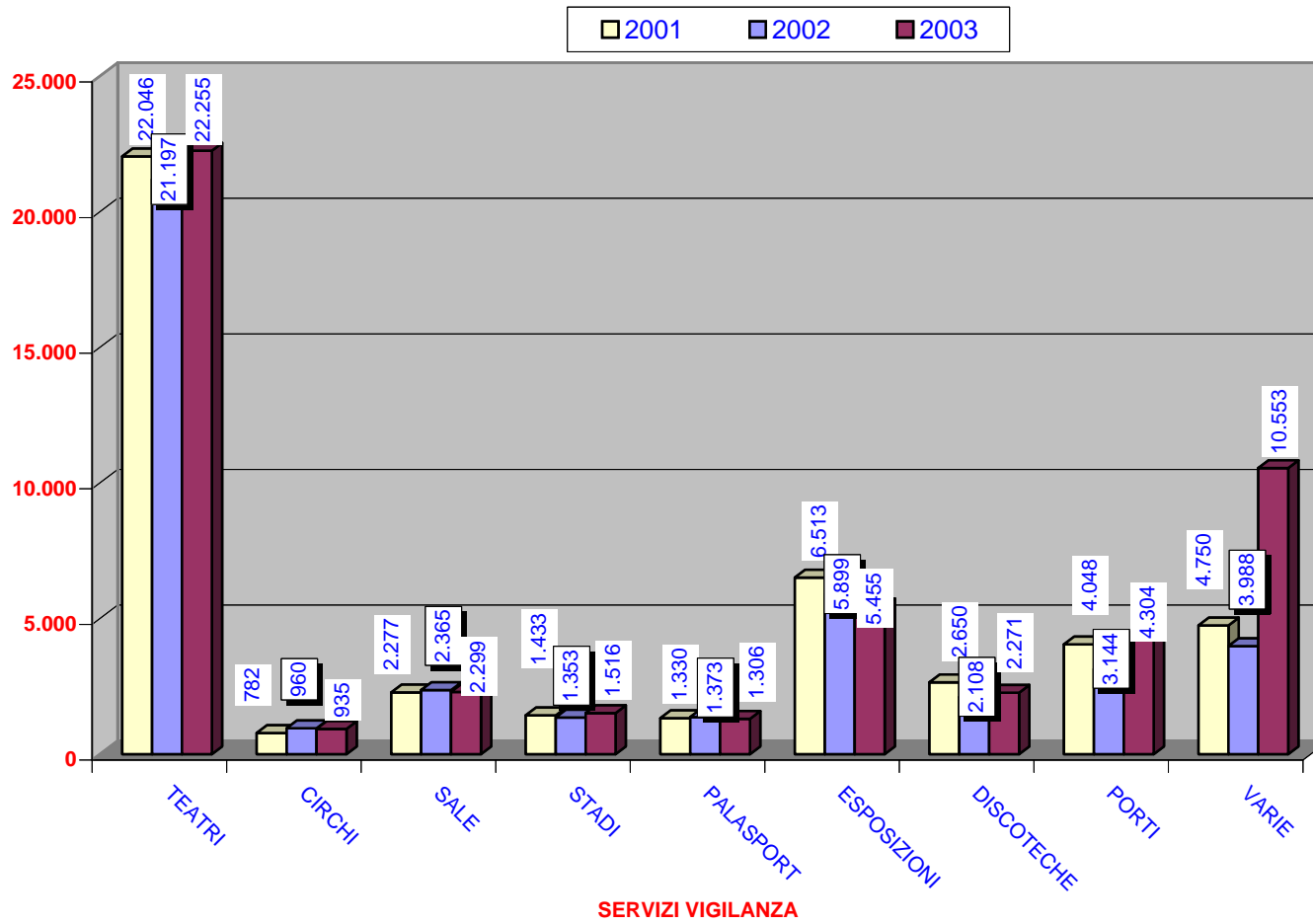
SERVIZI DI VIGILANZA

SERVIZI DI VIGILANZA

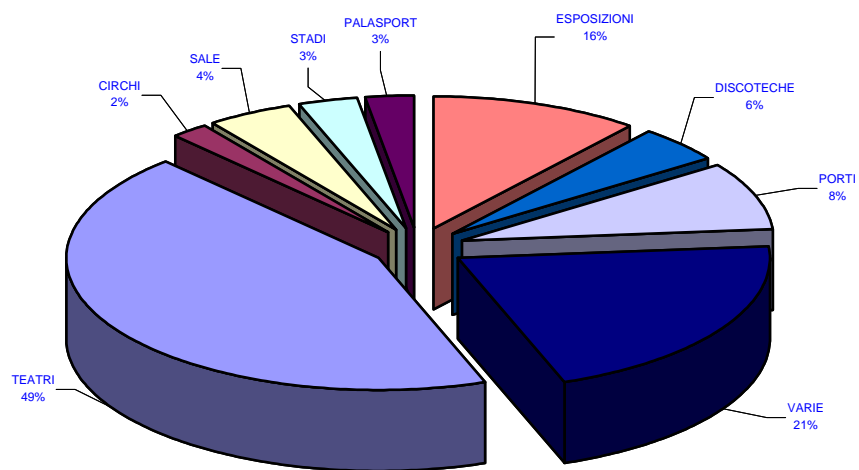
Dati relativi ai servizi di vigilanza svolti dal 2001 al 2003 ripartiti per Direzioni Regionali VV.F.			
DIR. REGIONALI	Anni		
	2001	2002	2003
1 Piem. e V. A.	2.730	2.602	2.447
2 Lombardia	7.243	7.228	7.801
3 Veneto e T.A.A.	3.080	2.899	3.025
4 Liguria	1.632	2.061	2.185
5 Friuli V. G.	1.069	1.093	1.101
6 Emilia Romagna	3.959	3.827	3.997
7 Toscana	3.728	3.568	4.270
8 Marche	1.268	1.361	1.633
9 Umbria	768	795	924
10 Lazio	8.108	4.532	9.727
11 Abruzzo e Mol.	783	961	1.032
12 Campania	3.553	3.691	4.469
13 Puglia e Basilic.	3.008	2.826	2.655
14 Calabria	338	391	391
15 Sicilia	4.216	4.189	4.815
16 Sardegna	346	363	422
Tot. Nazionale	45.829	42.387	50.894

Dati relativi ai servizi di vigilanza svolti dal 2001 al 2003 ripartiti per attività										
Anni	Attività									
	TEATRI	CIRCHI	SALE	STADI	PALASPORT	ESPOSIZIONI	DISCOTECHES	PORTI	VARIE	
2001	22.046	782	2.277	1.433	1.330	6.513	2.650	4.048	4.750	45.829
2002	21.197	960	2.365	1.353	1.373	5.899	2.108	3.144	3.988	42.387
2003	22.255	935	2.299	1.516	1.306	5.455	2.271	4.304	10.553	50.894
	65.498	2.677	6.941	4.302	4.009	17.867	7.029	11.496	19.291	

ANDAMENTO DEI SERVIZI DI VIGILANZA, SUDDIVISI PER ATTIVITA', DAL 2001 AL 2003



**Ripartizione percentuale dei servizi di vigilanza in base al tipo di attivita'
Anno 2003**



**ANDAMENTO DEI SERVIZI DI VIGILANZA, SUDDIVISI PER DIREZIONI REGIONALI
DAL 2001 AL 2003**

