



MINISTERO DELL'INTERNO  
DIPARTIMENTO DEI VIGILI DEL FUOCO  
DEL SOCCORSO PUBBLICO E DELLA DIFESA CIVILE



**STATISTICA  
DEL CORPO NAZIONALE  
DEI VIGILI DEL FUOCO**

**Incidenti stradali  
coinvolgenti sostanze  
pericolose**

**2007**



AREA TELECOMUNICAZIONI E STATISTICA

---



**Direzione**

*Sost.Dir.Ant.C.E.*

*Dott. Alessandro VESPASIANI*

**Redazione**

*V.C.A.C. Francesco RANIERI*

*O.P. Gianfranco BALDI*

**Dirigente Revisore**

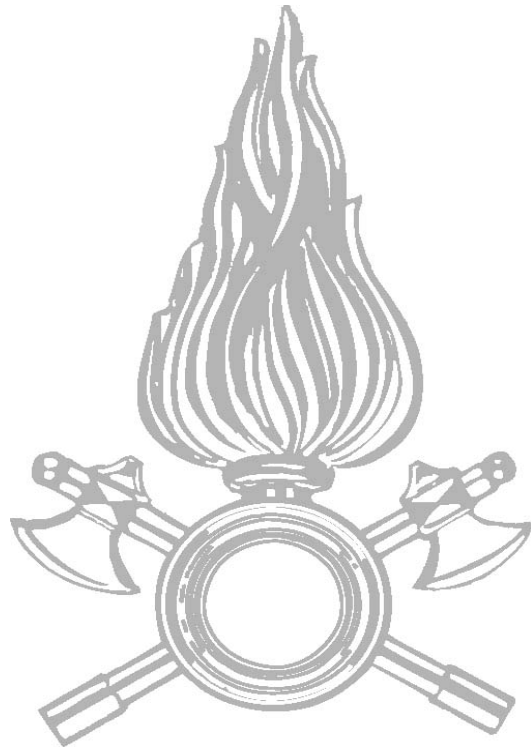
*Dott.Ing. Dino POGGIALI*

## INDICE

Numero di incidenti stradali distinti per sostanze coinvolte

REGIONE ABRUZZO	Pag.	7
REGIONE BASILICATA	Pag.	8
REGIONE CALABRIA	Pag.	9
REGIONE CAMPANIA	Pag.	10
REGIONE EMILIA ROMAGNA	Pag.	11
REGIONE FRIULI VENEZIA GIULIA	Pag.	13
REGIONE LAZIO	Pag.	14
REGIONE LIGURIA	Pag.	15
REGIONE LOMBARDIA	Pag.	16
REGIONE MARCHE	Pag.	18
REGIONE MOLISE	Pag.	19
REGIONE PIEMONTE	Pag.	20
REGIONE PUGLIA	Pag.	22
REGIONE SARDEGNA	Pag.	23
REGIONE SICILIA	Pag.	24
REGIONE TOSCANA	Pag.	25
REGIONE UMBRIA	Pag.	26
REGIONE VENETO	Pag.	27

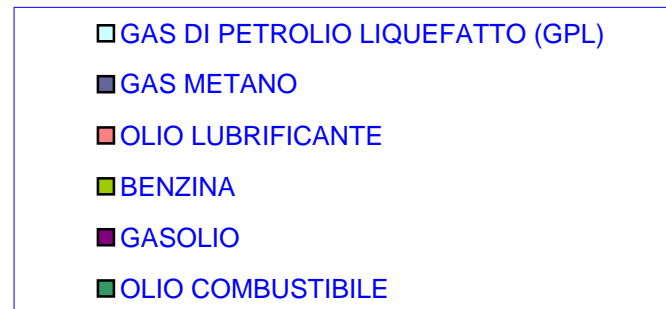
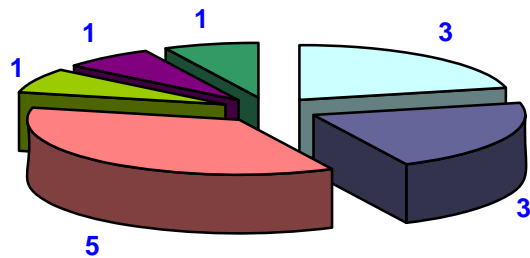
<b>Incidenti stradali coinvolgenti sostanze pericolose raggruppati per sostanze chimiche - sostanze radioattive altri infiammabili e combustibili gassosi e/o solidi</b>	Pag.	29
<b>Report di dettaglio : Incidenti stradali coinvolgenti sostanze pericolose, Anno 2007</b>	Pag.	33
<b>REGIONE ABRUZZO</b>	Pag.	34
<b>REGIONE BASILICATA</b>	Pag.	35
<b>REGIONE CALABRIA</b>	Pag.	36
<b>REGIONE CAMPANIA</b>	Pag.	37
<b>REGIONE EMILIA ROMAGNA</b>	Pag.	38
<b>REGIONE FRIULI VENEZIA GIULIA</b>	Pag.	42
<b>REGIONE LAZIO</b>	Pag.	43
<b>REGIONE LIGURIA</b>	Pag.	44
<b>REGIONE LOMBARDIA</b>	Pag.	45
<b>REGIONE MARCHE</b>	Pag.	48
<b>REGIONE MOLISE</b>	Pag.	49
<b>REGIONE PIEMONTE</b>	Pag.	50
<b>REGIONE PUGLIA</b>	Pag.	52
<b>REGIONE SARDEGNA</b>	Pag.	53
<b>REGIONE SICILIA</b>	Pag.	56
<b>REGIONE TOSCANA</b>	Pag.	59
<b>REGIONE UMBRIA</b>	Pag.	62
<b>REGIONE VENETO</b>	Pag.	63



**NUMERO DI INCIDENTI STRADALI DISTINTO PER  
SOSTANZE PERICOLOSE COINVOLTE**

# Abruzzo Anno 2007

DETTAGLIO SOSTANZA	DETTAGLIO TIPOLOGIA	DETTAGLIO LUOGO	DETTAGLIO CAUSA	INTERVENTI
BENZINA	INCIDENTE STRADALE GENERICO	STRADE EXTRAURBANE E TANGENZIALI COMUNI	SCONTRI	1
GAS DI PETROLIO LIQUIFATTO (GPL)	INCIDENTE STRADALE GENERICO	STRADE EXTRAURBANE E TANGENZIALI COMUNI	SCONTRI	1
GAS DI PETROLIO LIQUIFATTO (GPL)	RIBALTAMENTO DI MEZZO TRASPORTANTE MERCI PERICOLOSE	STRADE EXTRAURBANE E TANGENZIALI COMUNI	SCONTRI	1
GAS DI PETROLIO LIQUIFATTO (GPL)	RIBALTAMENTO DI MEZZO TRASPORTANTE MERCI PERICOLOSE	STRADE EXTRAURBANE E TANGENZIALI COMUNI	RIBALTAMENTI	1
GAS METANO	INCIDENTE STRADALE GENERICO	STRADE E/O PIAZZE CITTADINE	SCONTRI	2
GAS METANO	INCIDENTE STRADALE GENERICO	STRADE E/O PIAZZE CITTADINE	RIBALTAMENTI	1
GASOLIO	INCIDENTE STRADALE GENERICO	STRADE E/O PIAZZE CITTADINE	SCONTRI	1
OLIO COMBUSTIBILE	INCIDENTE STRADALE GENERICO	STRADE E/O PIAZZE CITTADINE	SCONTRI	1
OLIO LUBRIFICANTE	INCIDENTE STRADALE GENERICO	STRADE E/O PIAZZE CITTADINE	SCONTRI	3
OLIO LUBRIFICANTE	INCIDENTE STRADALE GENERICO	STRADE EXTRAURBANE E TANGENZIALI COMUNI	SCONTRI	1
OLIO LUBRIFICANTE	INCIDENTE STRADALE GENERICO	STRADE E/O PIAZZE CITTADINE	RIBALTAMENTI	1



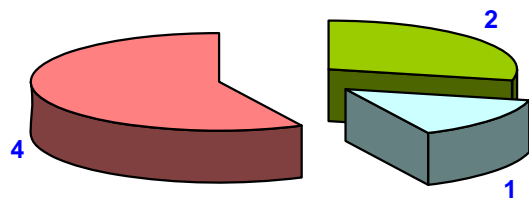
# Basilicata Anno 2007

DETTAGLIO SOSTANZA	DETTAGLIO TIPOLOGIA	DETTAGLIO LUOGO	DETTAGLIO CAUSA	INTERVENTI
GASOLIO	RIBALTAMENTO DI MEZZO TRASPORTANTE MERCI PERICOLOSE	STRADE EXTRAURBANE E TANGENZIALI COMUNI	RIBALTAMENTI	1
OLIO COMBUSTIBILE	RIBALTAMENTO DI MEZZO TRASPORTANTE MERCI PERICOLOSE	STRADE EXTRAURBANE E TANGENZIALI COMUNI	RIBALTAMENTI	1



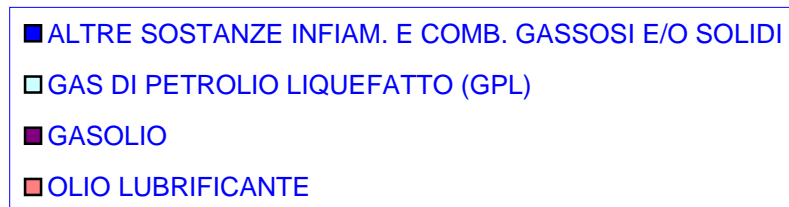
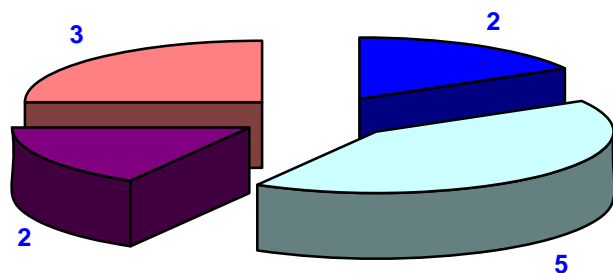
# Calabria Anno 2007

DETTAGLIO SOSTANZA	DETTAGLIO TIPOLOGIA	DETTAGLIO LUOGO	DETTAGLIO CAUSA	INTERVENTI
BENZINA	INCIDENTE STRADALE GENERICO	STRADE E/O PIAZZE CITTADINE	SCONTRI	2
GAS DI PETROLIO LIQUIFATTO (GPL)	INCIDENTE STRADALE GENERICO	STRADE E/O PIAZZE CITTADINE	RIBALTAMENTI	1
OLIO LUBRIFICANTE	RIMOZIONE OSTACOLI NON DOVUTI AL TRAFFICO	STRADE E/O PIAZZE CITTADINE	RIBALTAMENTI	1
OLIO LUBRIFICANTE	INCIDENTE STRADALE GENERICO	STRADE E/O PIAZZE CITTADINE	SCONTRI	1
OLIO LUBRIFICANTE	INCIDENTE STRADALE GENERICO	STRADE EXTRAURBANE E TANGENZIALI COMUNI	RIBALTAMENTI	2



# Campania Anno 2007

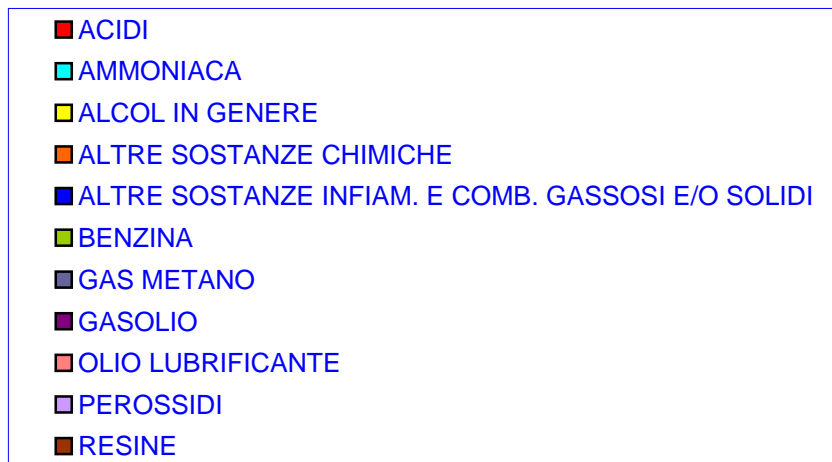
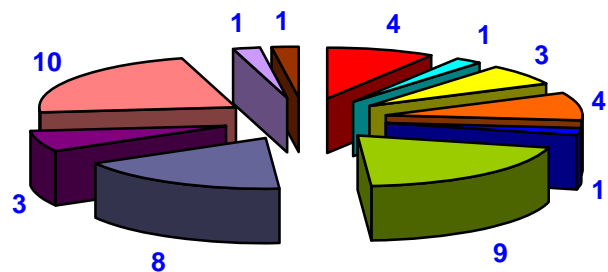
DETTAGLIO SOSTANZA	DETTAGLIO TIPOLOGIA	DETTAGLIO LUOGO	DETTAGLIO CAUSA	INTERVENTI
ALTRE SOSTANZE INFIAM. E COMB. GASSOSI E/O SOLIDI	INCIDENTE STRADALE GENERICO	STRADE EXTRAURBANE E TANGENZIALI COMUNI	SCONTRI	1
ALTRE SOSTANZE INFIAM. E COMB. GASSOSI E/O SOLIDI	INCIDENTE STRADALE CON MEZZO TRASPORTANTE MERCI PERICOLOSE	STRADE EXTRAURBANE E TANGENZIALI COMUNI	SCONTRI	1
GAS DI PETROLIO LIQUIFATTO (GPL)	INCIDENTE STRADALE GENERICO	STRADE E/O PIAZZE CITTADINE	RIBALTAMENTI	2
GAS DI PETROLIO LIQUIFATTO (GPL)	RIBALTAMENTO DI MEZZO TRASPORTANTE MERCI PERICOLOSE	STRADE EXTRAURBANE E TANGENZIALI COMUNI	RIBALTAMENTI	3
GASOLIO	RIMOZIONE OSTACOLI NON DOVUTI AL TRAFFICO	STRADE E/O PIAZZE CITTADINE	RIBALTAMENTI	2
OLIO LUBRIFICANTE	INCIDENTE STRADALE GENERICO	STRADE E/O PIAZZE CITTADINE	SCONTRI	2
OLIO LUBRIFICANTE	INCIDENTE STRADALE GENERICO	STRADE E/O PIAZZE CITTADINE	RIBALTAMENTI	1



# Emilia Romagna Anno 2007

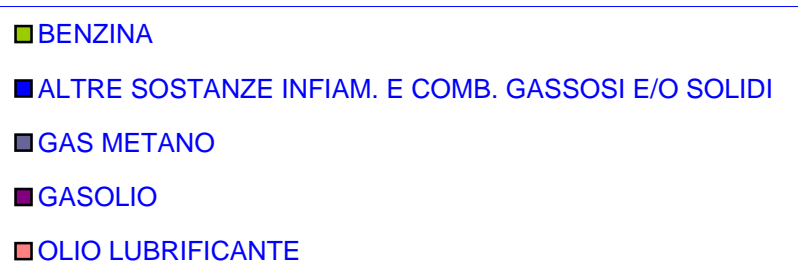
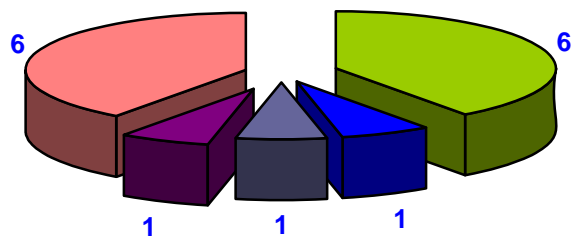
DETTAGLIO SOSTANZA	DETTAGLIO TIPOLOGIA	DETTAGLIO LUOGO	DETTAGLIO CAUSA	INTERVENTI
ACIDI	INCIDENTE STRADALE CON MEZZO TRASPORTANTE MERCI PERICOLOSE	STRADE EXTRAURBANE E TANGENZIALI COMUNI	RIBALTAMENTI	1
ACIDI	RIBALTAMENTO DI MEZZO TRASPORTANTE MERCI PERICOLOSE	STRADE EXTRAURBANE E TANGENZIALI COMUNI	RIBALTAMENTI	3
ALCOOL IN GENERE	INCIDENTE STRADALE GENERICO	STRADE E/O PIAZZE CITTADINE	RIBALTAMENTI	1
ALCOOL IN GENERE	RIBALTAMENTO DI MEZZO TRASPORTANTE MERCI PERICOLOSE	STRADE E/O PIAZZE CITTADINE	RIBALTAMENTI	1
ALCOOL IN GENERE	RIBALTAMENTO DI MEZZO TRASPORTANTE MERCI PERICOLOSE	STRADE EXTRAURBANE E TANGENZIALI COMUNI	RIBALTAMENTI	1
ALTRE SOST. INF. E COMB. GASS. E SOLIDI	INCIDENTE STRADALE GENERICO	STRADE EXTRAURBANE E TANGENZIALI COMUNI	SCONTRI	1
ALTRE SOSTANZE CHIMICHE	INCIDENTE STRADALE GENERICO	STRADE EXTRAURBANE E TANGENZIALI COMUNI	SCONTRI	1
ALTRE SOSTANZE CHIMICHE	RIBALTAMENTO DI MEZZO TRASPORTANTE MERCI PERICOLOSE	STRADE EXTRAURBANE E TANGENZIALI COMUNI	RIBALTAMENTI	2
ALTRE SOSTANZE CHIMICHE	RIMOZIONE OSTACOLI NON DOVUTI AL TRAFFICO	STRADE EXTRAURBANE E TANGENZIALI COMUNI	RIBALTAMENTI	1
AMMONIACA	INCIDENTE STRADALE CON MEZZO TRASPORTANTE MERCI PERICOLOSE	STRADE EXTRAURBANE E TANGENZIALI COMUNI	SCONTRI	1
BENZINA	INCIDENTE STRADALE GENERICO	STRADE E/O PIAZZE CITTADINE	RIBALTAMENTI	2
BENZINA	INCIDENTE STRADALE GENERICO	STRADE E/O PIAZZE CITTADINE	SCONTRI	3
BENZINA	INCIDENTE STRADALE GENERICO	STRADE EXTRAURBANE E TANGENZIALI COMUNI	SCONTRI	2
BENZINA	INCIDENTE STRADALE CON MEZZO TRASPORTANTE MERCI PERICOLOSE	STRADE EXTRAURBANE E TANGENZIALI COMUNI	RIBALTAMENTI	1
BENZINA	INCIDENTE STRADALE CON MEZZO TRASPORTANTE MERCI PERICOLOSE	STRADE EXTRAURBANE E TANGENZIALI COMUNI	SCONTRI	1
CLORURI	RIBALTAMENTO DI MEZZO TRASPORTANTE MERCI PERICOLOSE	STRADE EXTRAURBANE E TANGENZIALI COMUNI	RIBALTAMENTI	1
GAS METANO	INCIDENTE STRADALE GENERICO	STRADE E/O PIAZZE CITTADINE	SCONTRI	2
GAS METANO	INCIDENTE STRADALE GENERICO	STRADE EXTRAURBANE E TANGENZIALI COMUNI	SCONTRI	1
GAS METANO	INCIDENTE STRADALE GENERICO	STRADE EXTRAURBANE E TANGENZIALI COMUNI	RIBALTAMENTI	4

DETTAGLIO SOSTANZA	DETTAGLIO TIPOLOGIA	DETTAGLIO LUOGO	DETTAGLIO CAUSA	INTERVENTI
GAS METANO	INCIDENTE STRADALE GENERICO	STRADE EXTRAURBANE E TANGENZIALI COMUNI	SCONTRI	1
GAS METANO	INCIDENTE STRADALE GENERICO	STRADE E/O PIAZZE CITTADINE	SCONTRI	2
GASOLIO	INCIDENTE STRADALE CON MEZZO TRASPORTANTE MERCI PERICOLOSE	STRADE EXTRAURBANE E TANGENZIALI COMUNI	RIBALTAMENTI	1
GASOLIO	RIBALTAMENTO DI MEZZO TRASPORTANTE MERCI PERICOLOSE	STRADE EXTRAURBANE E TANGENZIALI COMUNI	RIBALTAMENTI	2
OLIO LUBRIFICANTE	INCIDENTE STRADALE GENERICO	STRADE E/O PIAZZE CITTADINE	SCONTRI	2
OLIO LUBRIFICANTE	INCIDENTE STRADALE GENERICO	STRADE EXTRAURBANE E TANGENZIALI COMUNI	SCONTRI	3
OLIO LUBRIFICANTE	RIBALTAMENTO DI MEZZO TRASPORTANTE MERCI PERICOLOSE	STRADE EXTRAURBANE E TANGENZIALI COMUNI	RIBALTAMENTI	1
OLIO LUBRIFICANTE	INCIDENTE STRADALE GENERICO	STRADE E/O PIAZZE CITTADINE	RIBALTAMENTI	2
OLIO LUBRIFICANTE	INCIDENTE STRADALE GENERICO	STRADE EXTRAURBANE E TANGENZIALI COMUNI	RIBALTAMENTI	2
PEROSSIDI	INCIDENTE STRADALE GENERICO	STRADE EXTRAURBANE E TANGENZIALI COMUNI	RIBALTAMENTI	1
RESINE	INCIDENTE STRADALE CON MEZZO TRASPORTANTE MERCI PERICOLOSE	STRADE EXTRAURBANE E TANGENZIALI COMUNI	SCONTRI	1



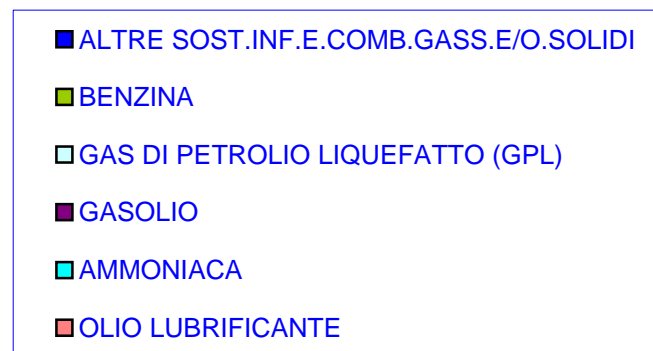
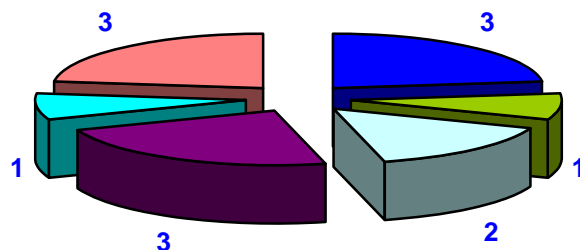
# Friuli Venezia Giulia Anno 2007

DETTAGLIO SOSTANZA	DETTAGLIO TIPOLOGIA	DETTAGLIO LUOGO	DETTAGLIO CAUSA	INTERVENTI
ALTRE SOSTANZE INFIAM. E COMB. GASSOSI E/O SOLIDI	INCIDENTE STRADALE CON MEZZO TRASPORTANTE MERCI PERICOLOSE	STRADE EXTRAURBANE E TANGENZIALI COMUNI	SCONTRI	1
BENZINA	INCIDENTE STRADALE GENERICO	STRADE E/O PIAZZE CITTADINE	SCONTRI	4
BENZINA	INCIDENTE STRADALE GENERICO	STRADE EXTRAURBANE E TANGENZIALI COMUNI	SCONTRI	1
BENZINA	RIBALTAMENTO DI MEZZO TRASPORTANTE MERCI PERICOLOSE	STRADE EXTRAURBANE E TANGENZIALI COMUNI	RIBALTAMENTI	1
GAS METANO	INCIDENTE STRADALE GENERICO	STRADE E/O PIAZZE CITTADINE	RIBALTAMENTI	1
GASOLIO	INCIDENTE STRADALE GENERICO	STRADE EXTRAURBANE E TANGENZIALI COMUNI	RIBALTAMENTI	1
OLIO LUBRIFICANTE	INCIDENTE STRADALE GENERICO	STRADE E/O PIAZZE CITTADINE	SCONTRI	4
OLIO LUBRIFICANTE	INCIDENTE STRADALE GENERICO	STRADE EXTRAURBANE E TANGENZIALI COMUNI	RIBALTAMENTI	2



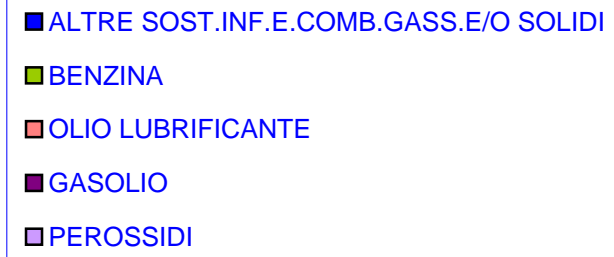
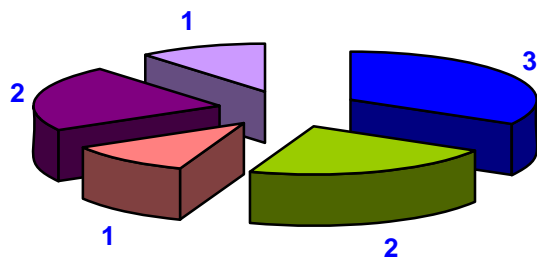
# Lazio Anno 2007

DETTAGLIO SOSTANZA	DETTAGLIO TIPOLOGIA	DETTAGLIO LUOGO	DETTAGLIO CAUSA	INTERVENTI
ALTRE SOST. INF. E COMB. GASS. E SOLIDI	INCIDENTE STRADALE GENERICO	STRADE EXTRAURBANE E TANGENZIALI COMUNI	SCONTRI	1
ALTRE SOST. INF. E COMB. GASS. E SOLIDI	INCIDENTE STRADALE GENERICO	STRADE E/O PIAZZE CITTADINE	RIBALTAMENTI	1
AMMONIACA	INCIDENTE STRADALE CON MEZZO TRASPORTANTE MERCI PERICOLOSE	STRADE E/O PIAZZE CITTADINE	SCONTRI	1
BENZINA	INCIDENTE STRADALE GENERICO	STRADE EXTRAURBANE E TANGENZIALI COMUNI	RIBALTAMENTI	1
GAS DI PETROLIO LIQUIFATTO (GPL)	INCIDENTE STRADALE GENERICO	STRADE E/O PIAZZE CITTADINE	SCONTRI	1
GAS DI PETROLIO LIQUIFATTO (GPL)	RIBALTAMENTO DI MEZZO TRASPORTANTE MERCI PERICOLOSE	STRADE E/O PIAZZE CITTADINE	RIBALTAMENTI	1
GASOLIO	INCIDENTE STRADALE GENERICO	STRADE E/O PIAZZE CITTADINE	SCONTRI	1
GASOLIO	RIBALTAMENTO DI MEZZO TRASPORTANTE MERCI PERICOLOSE	STRADE EXTRAURBANE E TANGENZIALI COMUNI	RIBALTAMENTI	1
GASOLIO	INCIDENTE STRADALE CON MEZZO TRASPORTANTE MERCI PERICOLOSE	STRADE E/O PIAZZE CITTADINE	SCONTRI	1
OLIO LUBRIFICANTE	INCIDENTE STRADALE GENERICO	STRADE E/O PIAZZE CITTADINE	SCONTRI	2
OLIO LUBRIFICANTE	INCIDENTE STRADALE GENERICO	STRADE E/O PIAZZE CITTADINE	RIBALTAMENTI	1



# Liguria Anno 2007

DETTAGLIO SOSTANZA	DETTAGLIO TIPOLOGIA	DETTAGLIO LUOGO	DETTAGLIO CAUSA	INTERVENTI
ALTRE SOST. INF. E COMB. GASS. E SOLIDI	RIBALTAMENTO DI MEZZO TRASPORTANTE MERCI PERICOLOSE	STRADE EXTRAURBANE E TANGENZIALI COMUNI	RIBALTAMENTI	1
ALTRE SOST. INF. E COMB. GASS. E SOLIDI	INCIDENTE STRADALE GENERICO	STRADE EXTRAURBANE E TANGENZIALI COMUNI	RIBALTAMENTI	1
ALTRE SOST. INF. E COMB. GASS. E SOLIDI	INCIDENTE STRADALE CON MEZZO TRASPORTANTE MERCI PERICOLOSE	STRADE EXTRAURBANE E TANGENZIALI COMUNI	RIBALTAMENTI	1
BENZINA	INCIDENTE STRADALE GENERICO	STRADE E/O PIAZZE CITTADINE	SCONTRI	2
GASOLIO	INCIDENTE STRADALE CON MEZZO TRASPORTANTE MERCI PERICOLOSE	STRADE EXTRAURBANE E TANGENZIALI COMUNI	RIBALTAMENTI	2
OLIO LUBRIFICANTE	INCIDENTE STRADALE GENERICO	STRADE E/O PIAZZE CITTADINE	SCONTRI	1
PEROSSIDI	RIBALTAMENTO DI MEZZO TRASPORTANTE MERCI PERICOLOSE	STRADE EXTRAURBANE E TANGENZIALI COMUNI	RIBALTAMENTI	1

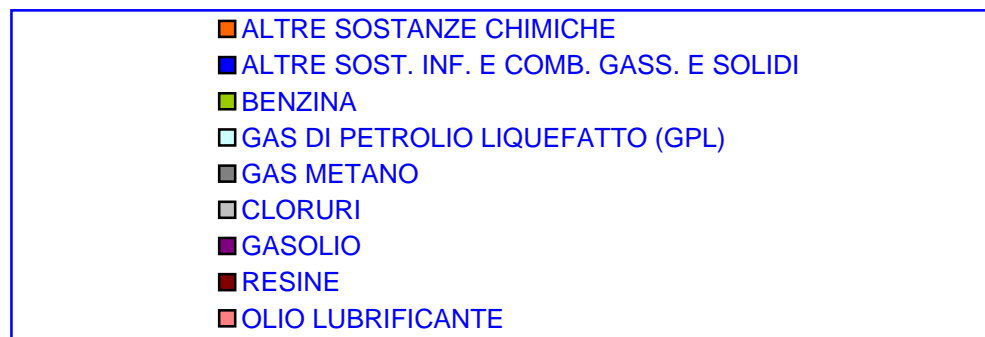
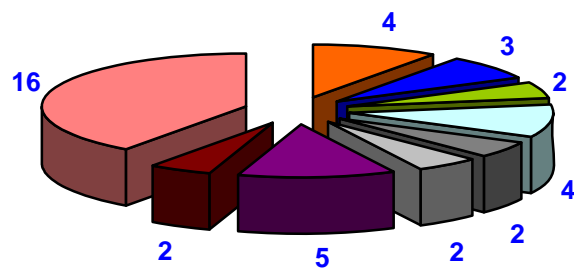


# Lombardia Anno 2007

DETTAGLIO SOSTANZA	DETTAGLIO TIPOLOGIA	DETTAGLIO LUOGO	DETTAGLIO CAUSA	INTERVENTI
ACIDI	RIBALTAMENTO DI MEZZO TRASPORTANTE MERCI PERICOLOSE	STRADE EXTRAURBANE E TANGENZIALI COMUNI	RIBALTAMENTI	1
ACIDI	INCIDENTE STRADALE CON MEZZO TRASPORTANTE MERCI PERICOLOSE	STRADE EXTRAURBANE E TANGENZIALI COMUNI	RIBALTAMENTI	1
ACIDI	INCIDENTE STRADALE GENERICO	STRADE EXTRAURBANE E TANGENZIALI COMUNI	SCONTRI	1
ALTRE SOST. INF. E COMB. GASS. E SOLIDI	INCIDENTE STRADALE CON MEZZO TRASPORTANTE MERCI PERICOLOSE	STRADE EXTRAURBANE E TANGENZIALI COMUNI	RIBALTAMENTI	1
ALTRE SOST. INF. E COMB. GASS. E SOLIDI	RIBALTAMENTO DI MEZZO TRASPORTANTE MERCI PERICOLOSE	STRADE EXTRAURBANE E TANGENZIALI COMUNI	RIBALTAMENTI	1
ALTRE SOST. INF. E COMB. GASS. E SOLIDI	INCIDENTE STRADALE GENERICO	STRADE E/O PIAZZE CITTADINE	RIBALTAMENTI	1
ALTRE SOSTANZE CHIMICHE	RIBALTAMENTO DI MEZZO TRASPORTANTE MERCI PERICOLOSE	STRADE EXTRAURBANE E TANGENZIALI COMUNI	RIBALTAMENTI	2
ALTRE SOSTANZE CHIMICHE	INCIDENTE STRADALE CON MEZZO TRASPORTANTE MERCI PERICOLOSE	STRADE EXTRAURBANE E TANGENZIALI COMUNI	SCONTRI	2
BENZINA	INCIDENTE STRADALE CON MEZZO TRASPORTANTE MERCI PERICOLOSE	STRADE EXTRAURBANE E TANGENZIALI COMUNI	RIBALTAMENTI	1
BENZINA	INCIDENTE STRADALE GENERICO	STRADE E/O PIAZZE CITTADINE	RIBALTAMENTI	1
CLORURI	INCIDENTE STRADALE CON MEZZO TRASPORTANTE MERCI PERICOLOSE	STRADE EXTRAURBANE E TANGENZIALI COMUNI	RIBALTAMENTI	1
CLORURI	RIBALTAMENTO DI MEZZO TRASPORTANTE MERCI PERICOLOSE	STRADE EXTRAURBANE E TANGENZIALI COMUNI	RIBALTAMENTI	1
GAS DI PETROLIO LIQUIFATTO (GPL)	INCIDENTE STRADALE CON MEZZO TRASPORTANTE MERCI PERICOLOSE	STRADE EXTRAURBANE E TANGENZIALI COMUNI	SCONTRI	2
GAS DI PETROLIO LIQUIFATTO (GPL)	RIBALTAMENTO DI MEZZO TRASPORTANTE MERCI PERICOLOSE	STRADE EXTRAURBANE E TANGENZIALI COMUNI	RIBALTAMENTI	1
GAS DI PETROLIO LIQUIFATTO (GPL)	INCIDENTE STRADALE GENERICO	STRADE EXTRAURBANE E TANGENZIALI COMUNI	SCONTRI	1
GAS METANO	INCIDENTE STRADALE GENERICO	STRADE E/O PIAZZE CITTADINE	SCONTRI	1
GAS METANO	INCIDENTE STRADALE GENERICO	STRADE E/O PIAZZE CITTADINE	RIBALTAMENTI	1

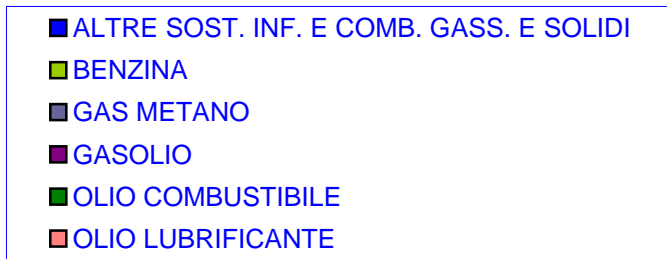
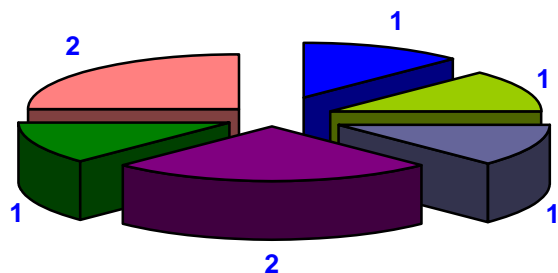


DETTAGLIO SOSTANZA	DETTAGLIO TIPOLOGIA	DETTAGLIO LUOGO	DETTAGLIO CAUSA	INTERVENTI
GASOLIO	INCIDENTE STRADALE CON MEZZO TRASPORTANTE MERCI PERICOLOSE	STRADE EXTRAURBANE E TANGENZIALI COMUNI	RIBALTAMENTI	1
GASOLIO	INCIDENTE STRADALE GENERICO	STRADE E/O PIAZZE CITTADINE	SCONTRI	1
GASOLIO	INCIDENTE STRADALE GENERICO	STRADE EXTRAURBANE E TANGENZIALI COMUNI	RIBALTAMENTI	1
GASOLIO	RIMOZIONE OSTACOLI NON DOVUTI AL TRAFFICO	STRADE E/O PIAZZE CITTADINE	RIBALTAMENTI	1
GASOLIO	INCIDENTE STRADALE GENERICO	STRADE EXTRAURBANE E TANGENZIALI COMUNI	RIBALTAMENTI	1
OLIO LUBRIFICANTE	INCIDENTE STRADALE GENERICO	STRADE E/O PIAZZE CITTADINE	RIBALTAMENTI	1
OLIO LUBRIFICANTE	INCIDENTE STRADALE GENERICO	STRADE E/O PIAZZE CITTADINE	SCONTRI	13
OLIO LUBRIFICANTE	INCIDENTE STRADALE GENERICO	STRADE EXTRAURBANE E TANGENZIALI COMUNI	RIBALTAMENTI	1
OLIO LUBRIFICANTE	RIBALTAMENTO DI MEZZO TRASPORTANTE MERCI PERICOLOSE	STRADE EXTRAURBANE E TANGENZIALI COMUNI	RIBALTAMENTI	1
RESINE	INCIDENTE STRADALE GENERICO	STRADE EXTRAURBANE E TANGENZIALI COMUNI	RIBALTAMENTI	2



# Marche Anno 2007

DETTAGLIO SOSTANZA	DETTAGLIO TIPOLOGIA	DETTAGLIO LUOGO	DETTAGLIO CAUSA	INTERVENTI
ALTRE SOST. INF. E COMB. GASS. E SOLIDI	INCIDENTE STRADALE GENERICO	STRADE E/O PIAZZE CITTADINE	SCONTRI	1
BENZINA	INCIDENTE STRADALE GENERICO	STRADE E/O PIAZZE CITTADINE	SCONTRI	1
GAS METANO	INCIDENTE STRADALE GENERICO	STRADE EXTRAURBANE E TANGENZIALI COMUNI	RIBALTAMENTI	1
GASOLIO	INCIDENTE STRADALE GENERICO	STRADE EXTRAURBANE E TANGENZIALI COMUNI	SCONTRI	1
GASOLIO	INCIDENTE STRADALE GENERICO	STRADE EXTRAURBANE E TANGENZIALI COMUNI	RIBALTAMENTI	1
OLIO LUBRIFICANTE	INCIDENTE STRADALE GENERICO	STRADE E/O PIAZZE CITTADINE	SCONTRI	2



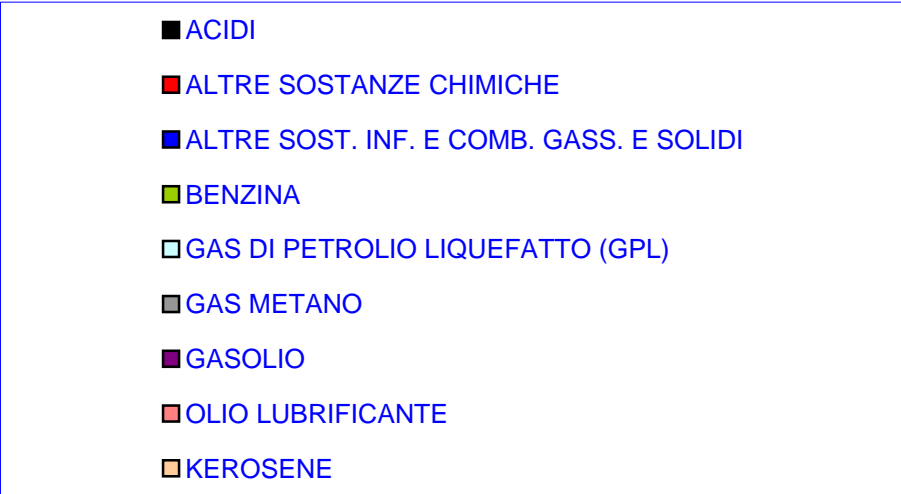
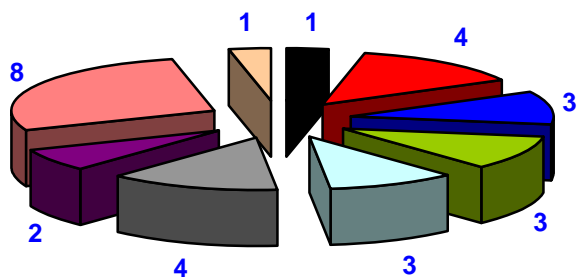
# Molise Anno 2007

DETTAGLIO SOSTANZA	DETTAGLIO TIPOLOGIA	DETTAGLIO LUOGO	DETTAGLIO CAUSA	INTERVENTI
OLIO COMBUSTIBILE	INCIDENTE STRADALE GENERICO	STRADE EXTRAURBANE E TANGENZIALI COMUNI	SCONTRI	1

# Piemonte Anno 2007

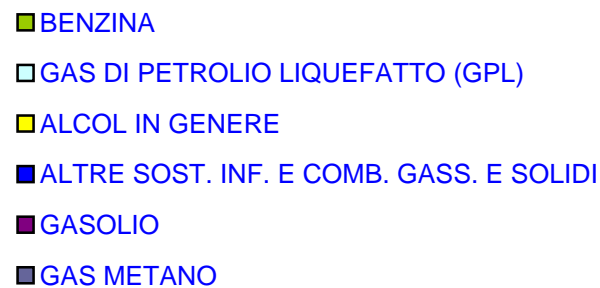
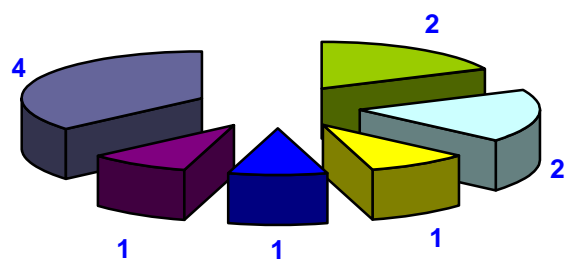
DETTAGLIO SOSTANZA	DETTAGLIO TIPOLOGIA	DETTAGLIO LUOGO	DETTAGLIO CAUSA	INTERVENTI
ACIDI	RIBALTAMENTO DI MEZZO TRASPORTANTE MERCI PERICOLOSE	STRADE EXTRAURBANE E TANGENZIALI COMUNI	RIBALTAMENTI	1
ALTRE SOST. INF. E COMB. GASS. E SOLIDI	INCIDENTE STRADALE GENERICO	SEDI FERROVIARIE	RIBALTAMENTI	2
ALTRE SOST. INF. E COMB. GASS. E SOLIDI	INCIDENTE STRADALE GENERICO	STRADE EXTRAURBANE E TANGENZIALI COMUNI	RIBALTAMENTI	1
ALTRE SOST. INF. E COMB. GASS. E SOLIDI	RIBALTAMENTO DI MEZZO TRASPORTANTE MERCI PERICOLOSE	STRADE EXTRAURBANE E TANGENZIALI COMUNI	RIBALTAMENTI	1
ALTRE SOSTANZE CHIMICHE	INCIDENTE STRADALE CON MEZZO TRASPORTANTE MERCI PERICOLOSE	STRADE E/O PIAZZE CITTADINE	RIBALTAMENTI	2
ALTRE SOSTANZE CHIMICHE	INCIDENTE STRADALE CON MEZZO TRASPORTANTE MERCI PERICOLOSE	STRADE EXTRAURBANE E TANGENZIALI COMUNI	SCONTRI	1
ALTRE SOSTANZE CHIMICHE	INCIDENTE STRADALE GENERICO	STRADE EXTRAURBANE E TANGENZIALI COMUNI	RIBALTAMENTI	1
BENZINA	INCIDENTE STRADALE GENERICO	STRADE EXTRAURBANE E TANGENZIALI COMUNI	SCONTRI	1
BENZINA	INCIDENTE STRADALE GENERICO	STRADE E/O PIAZZE CITTADINE	RIBALTAMENTI	1
BENZINA	INCIDENTE STRADALE CON MEZZO TRASPORTANTE MERCI PERICOLOSE	STRADE EXTRAURBANE E TANGENZIALI COMUNI	RIBALTAMENTI	1
GAS DI PETROLIO LIQUIFATTO (GPL)	INCIDENTE STRADALE CON MEZZO TRASPORTANTE MERCI PERICOLOSE	STRADE EXTRAURBANE E TANGENZIALI COMUNI	SCONTRI	1
GAS DI PETROLIO LIQUIFATTO (GPL)	RIBALTAMENTO DI MEZZO TRASPORTANTE MERCI PERICOLOSE	STRADE EXTRAURBANE E TANGENZIALI COMUNI	RIBALTAMENTI	2
GAS METANO	INCIDENTE STRADALE GENERICO	STRADE EXTRAURBANE E TANGENZIALI COMUNI	RIBALTAMENTI	1
GAS METANO	INCIDENTE STRADALE GENERICO	STRADE E/O PIAZZE CITTADINE	SCONTRI	3
GASOLIO	RIBALTAMENTO DI MEZZO TRASPORTANTE MERCI PERICOLOSE	STRADE EXTRAURBANE E TANGENZIALI COMUNI	SCONTRI	1
GASOLIO	INCIDENTE STRADALE GENERICO	STRADE EXTRAURBANE E TANGENZIALI COMUNI	RIBALTAMENTI	1
KEROSENE	INCIDENTE STRADALE CON MEZZO TRASPORTANTE MERCI PERICOLOSE	STRADE EXTRAURBANE E TANGENZIALI COMUNI	RIBALTAMENTI	1

DETTAGLIO SOSTANZA	DETTAGLIO TIPOLOGIA	DETTAGLIO LUOGO	DETTAGLIO CAUSA	INTERVENTI
OLIO LUBRIFICANTE	INCIDENTE STRADALE GENERICO	STRADE EXTRAURBANE E TANGENZIALI COMUNI	SCONTRI	5
OLIO LUBRIFICANTE	INCIDENTE STRADALE GENERICO	STRADE E/O PIAZZE CITTADINE	SCONTRI	2
OLIO LUBRIFICANTE	INCIDENTE STRADALE GENERICO	STRADE EXTRAURBANE E TANGENZIALI COMUNI	RIBALTAMENTI	1



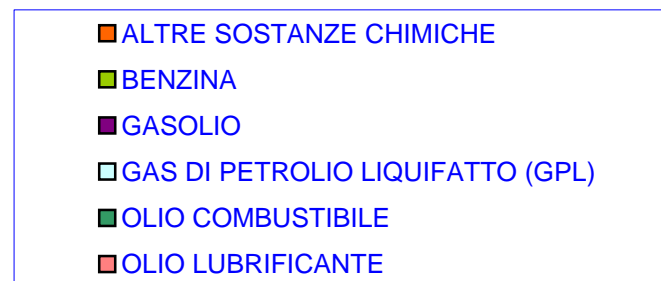
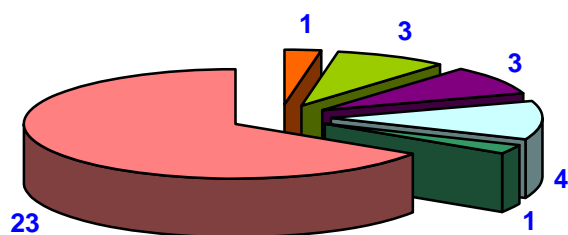
# Puglia Anno 2007

DETTAGLIO SOSTANZA	DETTAGLIO TIPOLOGIA	DETTAGLIO LUOGO	DETTAGLIO CAUSA	INTERVENTI
ALCOOL IN GENERE	RIBALTAMENTO DI MEZZO TRASPORTANTE MERCI PERICOLOSE	STRADE EXTRAURBANE E TANGENZIALI COMUNI	RIBALTAMENTI	1
ALTRE SOST. INF. E COMB. GASS. E SOLIDI	INCIDENTE STRADALE GENERICO	STRADE E/O PIAZZE CITTADINE	RIBALTAMENTI	1
BENZINA	INCIDENTE STRADALE GENERICO	STRADE E/O PIAZZE CITTADINE	SCONTRI	1
BENZINA	INCIDENTE STRADALE GENERICO	STRADE E/O PIAZZE CITTADINE	RIBALTAMENTI	1
GAS DI PETROLIO LIQUIFATTO (GPL)	INCIDENTE STRADALE GENERICO	STRADE EXTRAURBANE E TANGENZIALI COMUNI	RIBALTAMENTI	1
GAS DI PETROLIO LIQUIFATTO (GPL)	INCIDENTE STRADALE CON MEZZO TRASPORTANTE MERCI PERICOLOSE	STRADE E/O PIAZZE CITTADINE	SCONTRI	1
GAS METANO	INCIDENTE STRADALE GENERICO	STRADE E/O PIAZZE CITTADINE	RIBALTAMENTI	2
GAS METANO	INCIDENTE STRADALE GENERICO	STRADE E/O PIAZZE CITTADINE	SCONTRI	1
GAS METANO	INCIDENTE STRADALE GENERICO	STRADE EXTRAURBANE E TANGENZIALI COMUNI	SCONTRI	1
GASOLIO	INCIDENTE STRADALE GENERICO	STRADE EXTRAURBANE E TANGENZIALI COMUNI	SCONTRI	1



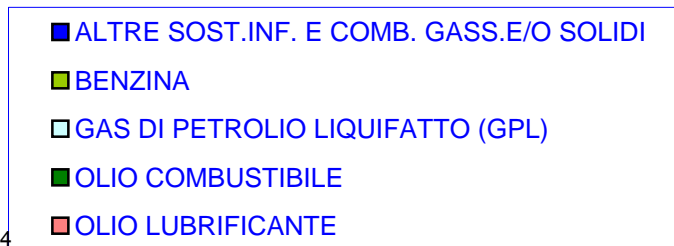
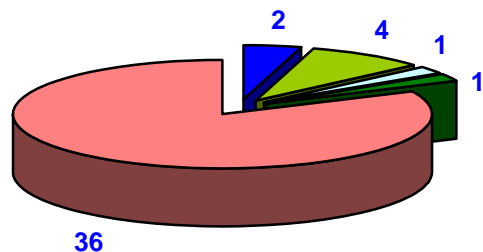
# Sardegna Anno 2007

DETTAGLIO SOSTANZA	DETTAGLIO TIPOLOGIA	DETTAGLIO LUOGO	DETTAGLIO CAUSA	INTERVENTI
ALTRE SOSTANZE CHIMICHE	RIBALTAMENTO DI MEZZO TRASPORTANTE MERCI PERICOLOSE	STRADE EXTRAURBANE E TANGENZIALI COMUNI	RIBALTAMENTI	1
BENZINA	INCIDENTE STRADALE GENERICO	STRADE E/O PIAZZE CITTADINE	SCONTRI	1
BENZINA	INCIDENTE STRADALE GENERICO	STRADE E/O PIAZZE CITTADINE	RIBALTAMENTI	1
BENZINA	INCIDENTE STRADALE GENERICO	SEDI FERROVIARIE	SCONTRI	1
GAS DI PETROLIO LIQUIFATTO (GPL)	INCIDENTE STRADALE CON MEZZO TRASPORTANTE MERCI PERICOLOSE	STRADE EXTRAURBANE E TANGENZIALI COMUNI	RIBALTAMENTI	2
GAS DI PETROLIO LIQUIFATTO (GPL)	INCIDENTE STRADALE GENERICO	STRADE EXTRAURBANE E TANGENZIALI COMUNI	RIBALTAMENTI	1
GAS DI PETROLIO LIQUIFATTO (GPL)	RIBALTAMENTO DI MEZZO TRASPORTANTE MERCI PERICOLOSE	STRADE EXTRAURBANE E TANGENZIALI COMUNI	RIBALTAMENTI	1
GASOLIO	INCIDENTE STRADALE GENERICO	STRADE EXTRAURBANE E TANGENZIALI COMUNI	RIBALTAMENTI	1
GASOLIO	INCIDENTE STRADALE GENERICO	STRADE E/O PIAZZE CITTADINE	SCONTRI	1
GASOLIO	RIBALTAMENTO DI MEZZO TRASPORTANTE MERCI PERICOLOSE	STRADE EXTRAURBANE E TANGENZIALI COMUNI	RIBALTAMENTI	1
OLIO COMBUSTIBILE	RIMOZIONE OSTACOLI NON DOVUTI AL TRAFFICO	STRADE E/O PIAZZE CITTADINE	RIBALTAMENTI	1
OLIO LUBRIFICANTE	RIMOZIONE OSTACOLI NON DOVUTI AL TRAFFICO	STRADE E/O PIAZZE CITTADINE	SCONTRI	1
OLIO LUBRIFICANTE	INCIDENTE STRADALE GENERICO	STRADE EXTRAURBANE E TANGENZIALI COMUNI	SCONTRI	10
OLIO LUBRIFICANTE	INCIDENTE STRADALE GENERICO	STRADE E/O PIAZZE CITTADINE	SCONTRI	8
OLIO LUBRIFICANTE	INCIDENTE STRADALE GENERICO	STRADE E/O PIAZZE CITTADINE	RIBALTAMENTI	2
OLIO LUBRIFICANTE	INCIDENTE STRADALE GENERICO	STRADE EXTRAURBANE E TANGENZIALI COMUNI	RIBALTAMENTI	2



# Sicilia Anno 2007

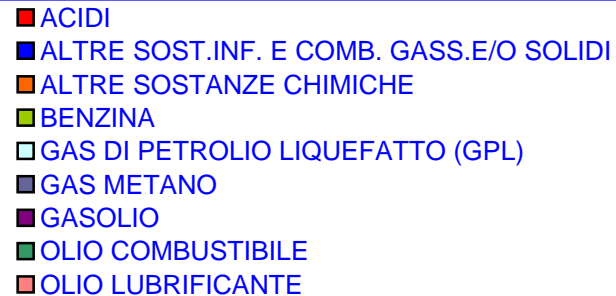
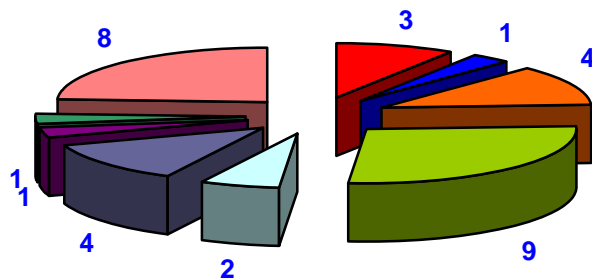
DETTAGLIO SOSTANZA	DETTAGLIO TIPOLOGIA	DETTAGLIO LUOGO	DETTAGLIO CAUSA	INTERVENTI
ALTRE SOST. INF. E COMB. GASS. E SOLIDI	RIMOZIONE OSTACOLI NON DOVUTI AL TRAFFICO	STRADE EXTRAURBANE E TANGENZIALI COMUNI	RIBALTAMENTI	1
ALTRE SOST. INF. E COMB. GASS. E SOLIDI	RIBALTAMENTO DI MEZZO TRASPORTANTE MERCI PERICOLOSE	STRADE EXTRAURBANE E TANGENZIALI COMUNI	SCONTRI	1
BENZINA	INCIDENTE STRADALE GENERICO	STRADE E/O PIAZZE CITTADINE	SCONTRI	1
BENZINA	INCIDENTE STRADALE GENERICO	STRADE EXTRAURBANE E TANGENZIALI COMUNI	SCONTRI	1
BENZINA	INCIDENTE STRADALE GENERICO	STRADE E/O PIAZZE CITTADINE	RIBALTAMENTI	1
BENZINA	RIBALTAMENTO DI MEZZO TRASPORTANTE MERCI PERICOLOSE	PONTI E VIADOTTI	RIBALTAMENTI	1
GAS DI PETROLIO LIQUIFATTO (GPL)	RIBALTAMENTO DI MEZZO TRASPORTANTE MERCI PERICOLOSE	STRADE EXTRAURBANE E TANGENZIALI COMUNI	RIBALTAMENTI	1
OLIO COMBUSTIBILE	INCIDENTE STRADALE GENERICO	STRADE E/O PIAZZE CITTADINE	SCONTRI	1
OLIO LUBRIFICANTE	INCIDENTE STRADALE GENERICO	STRADE E/O PIAZZE CITTADINE	RIBALTAMENTI	5
OLIO LUBRIFICANTE	INCIDENTE STRADALE GENERICO	STRADE E/O PIAZZE CITTADINE	SCONTRI	19
OLIO LUBRIFICANTE	INCIDENTE STRADALE GENERICO	STRADE EXTRAURBANE E TANGENZIALI COMUNI	RIBALTAMENTI	3
OLIO LUBRIFICANTE	INCIDENTE STRADALE GENERICO	STRADE EXTRAURBANE E TANGENZIALI COMUNI	SCONTRI	5
OLIO LUBRIFICANTE	RIMOZIONE OSTACOLI NON DOVUTI AL TRAFFICO	STRADE E/O PIAZZE CITTADINE	RIBALTAMENTI	1
OLIO LUBRIFICANTE	RIMOZIONE OSTACOLI NON DOVUTI AL TRAFFICO	STRADE E/O PIAZZE CITTADINE	SCONTRI	1
OLIO LUBRIFICANTE	RIMOZIONE OSTACOLI NON DOVUTI AL TRAFFICO	STRADE EXTRAURBANE E TANGENZIALI COMUNI	RIBALTAMENTI	1
OLIO LUBRIFICANTE	RIMOZIONE OSTACOLI NON DOVUTI AL TRAFFICO	STRADE EXTRAURBANE E TANGENZIALI COMUNI	SCONTRI	1





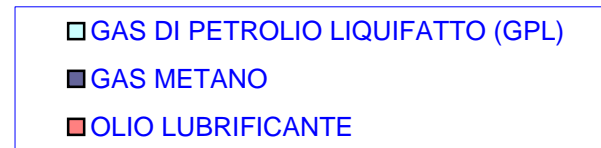
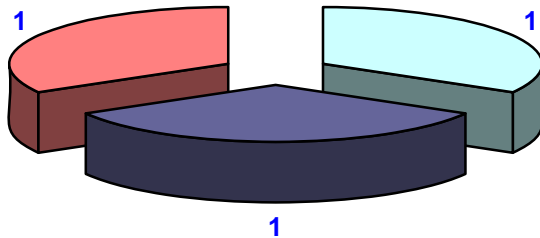
# Toscana Anno 2007

DETTAGLIO SOSTANZA	DETTAGLIO TIPOLOGIA	DETTAGLIO LUOGO	DETTAGLIO CAUSA	INTERVENTI
ACIDI	RIBALTAMENTO DI MEZZO TRASPORTANTE MERCI PERICOLOSE	STRADE EXTRAURBANE E TANGENZIALI COMUNI	RIBALTAMENTI	3
ALTRE SOST. INF. E COMB. GASS. E SOLIDI	INCIDENTE STRADALE GENERICO	STRADE EXTRAURBANE E TANGENZIALI COMUNI	RIBALTAMENTI	1
ALTRE SOSTANZE CHIMICHE	RIBALTAMENTO DI MEZZO TRASPORTANTE MERCI PERICOLOSE	STRADE E/O PIAZZE CITTADINE	RIBALTAMENTI	1
ALTRE SOSTANZE CHIMICHE	INCIDENTE STRADALE GENERICO	STRADE E/O PIAZZE CITTADINE	RIBALTAMENTI	1
ALTRE SOSTANZE CHIMICHE	RIMOZIONE OSTACOLI NON DOVUTI AL TRAFFICO	STRADE E/O PIAZZE CITTADINE	RIBALTAMENTI	1
ALTRE SOSTANZE CHIMICHE	INCIDENTE STRADALE GENERICO	STRADE E/O PIAZZE CITTADINE	SCONTRI	1
BENZINA	INCIDENTE STRADALE GENERICO	STRADE E/O PIAZZE CITTADINE	SCONTRI	5
BENZINA	INCIDENTE STRADALE GENERICO	STRADE EXTRAURBANE E TANGENZIALI COMUNI	SCONTRI	1
BENZINA	INCIDENTE STRADALE GENERICO	STRADE E/O PIAZZE CITTADINE	RIBALTAMENTI	3
GAS DI PETROLIO LIQUIFATTO (GPL)	INCIDENTE STRADALE CON MEZZO TRASPORTANTE MERCI PERICOLOSE	STRADE EXTRAURBANE E TANGENZIALI COMUNI	RIBALTAMENTI	2
GAS METANO	INCIDENTE STRADALE GENERICO	STRADE E/O PIAZZE CITTADINE	RIBALTAMENTI	2
GAS METANO	INCIDENTE STRADALE GENERICO	STRADE E/O PIAZZE CITTADINE	SCONTRI	2
GASOLIO	INCIDENTE STRADALE GENERICO	STRADE E/O PIAZZE CITTADINE	RIBALTAMENTI	1
OLIO COMBUSTIBILE	RIBALTAMENTO DI MEZZO TRASPORTANTE MERCI PERICOLOSE	STRADE EXTRAURBANE E TANGENZIALI COMUNI	RIBALTAMENTI	1
OLIO LUBRIFICANTE	INCIDENTE STRADALE GENERICO	STRADE E/O PIAZZE CITTADINE	SCONTRI	3
OLIO LUBRIFICANTE	INCIDENTE STRADALE GENERICO	STRADE EXTRAURBANE E TANGENZIALI COMUNI	SCONTRI	5



# Umbria Anno 2007

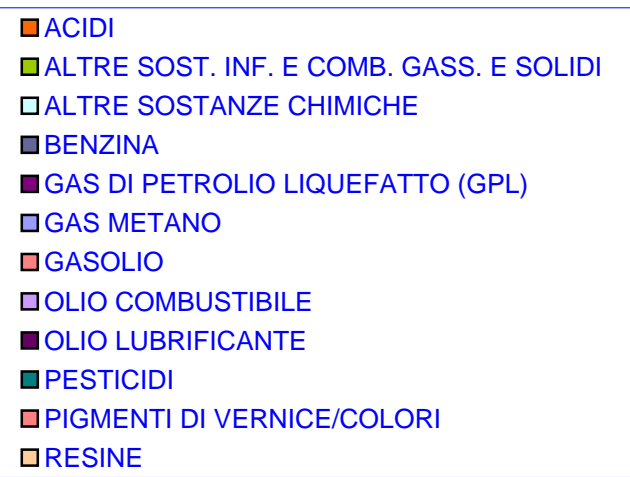
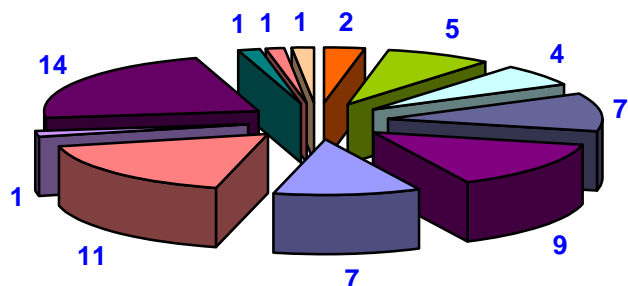
DETTAGLIO SOSTANZA	DETTAGLIO TIPOLOGIA	DETTAGLIO LUOGO	DETTAGLIO CAUSA	INTERVENTI
GAS DI PETROLIO LIQUIFATTO (GPL)	INCIDENTE STRADALE CON MEZZO TRASPORTANTE MERCI PERICOLOSE	STRADE EXTRAURBANE E TANGENZIALI COMUNI	RIBALTAMENTI	1
GAS METANO	INCIDENTE STRADALE GENERICO	STRADE E/O PIAZZE CITTADINE	RIBALTAMENTI	1
OLIO LUBRIFICANTE	INCIDENTE STRADALE GENERICO	STRADE E/O PIAZZE CITTADINE	SCONTRI	1



# Veneto Anno 2007

DETTAGLIO SOSTANZA	DETTAGLIO TIPOLOGIA	DETTAGLIO LUOGO	DETTAGLIO CAUSA	INTERVENTI
ACIDI	INCIDENTE STRADALE CON MEZZO TRASPORTANTE MERCI PERICOLOSE	STRADE E/O PIAZZE CITTADINE	RIBALTAMENTI	1
ACIDI	RIBALTAMENTO DI MEZZO TRASPORTANTE MERCI PERICOLOSE	STRADE EXTRAURBANE E TANGENZIALI COMUNI	RIBALTAMENTI	1
ALTRE SOST. INF. E COMB. GASS. E SOLIDI	INCIDENTE STRADALE CON MEZZO TRASPORTANTE MERCI PERICOLOSE	STRADE EXTRAURBANE E TANGENZIALI COMUNI	SCONTRI	2
ALTRE SOST. INF. E COMB. GASS. E SOLIDI	INCIDENTE STRADALE GENERICO	STRADE EXTRAURBANE E TANGENZIALI COMUNI	RIBALTAMENTI	1
ALTRE SOST. INF. E COMB. GASS. E SOLIDI	INCIDENTE STRADALE CON MEZZO TRASPORTANTE MERCI PERICOLOSE	STRADE EXTRAURBANE E TANGENZIALI COMUNI	RIBALTAMENTI	1
ALTRE SOST. INF. E COMB. GASS. E SOLIDI	RIBALTAMENTO DI MEZZO TRASPORTANTE MERCI PERICOLOSE	STRADE EXTRAURBANE E TANGENZIALI COMUNI	RIBALTAMENTI	1
ALTRE SOSTANZE CHIMICHE	INCIDENTE STRADALE CON MEZZO TRASPORTANTE MERCI PERICOLOSE	STRADE EXTRAURBANE E TANGENZIALI COMUNI	SCONTRI	1
ALTRE SOSTANZE CHIMICHE	RIBALTAMENTO DI MEZZO TRASPORTANTE MERCI PERICOLOSE	STRADE E/O PIAZZE CITTADINE	RIBALTAMENTI	1
ALTRE SOSTANZE CHIMICHE	INCIDENTE STRADALE GENERICO	STRADE EXTRAURBANE E TANGENZIALI COMUNI	RIBALTAMENTI	1
ALTRE SOSTANZE CHIMICHE	RIBALTAMENTO DI MEZZO TRASPORTANTE MERCI PERICOLOSE	STRADE EXTRAURBANE E TANGENZIALI COMUNI	SCONTRI	1
BENZINA	INCIDENTE STRADALE GENERICO	STRADE E/O PIAZZE CITTADINE	RIBALTAMENTI	2
BENZINA	INCIDENTE STRADALE GENERICO	STRADE EXTRAURBANE E TANGENZIALI COMUNI	SCONTRI	2
BENZINA	INCIDENTE STRADALE GENERICO	STRADE E/O PIAZZE CITTADINE	SCONTRI	2
BENZINA	RIBALTAMENTO DI MEZZO TRASPORTANTE MERCI PERICOLOSE	STRADE EXTRAURBANE E TANGENZIALI COMUNI	RIBALTAMENTI	1
GAS DI PETROLIO LIQUIFATTO (GPL)	INCIDENTE STRADALE GENERICO	STRADE EXTRAURBANE E TANGENZIALI COMUNI	SCONTRI	2
GAS DI PETROLIO LIQUIFATTO (GPL)	INCIDENTE STRADALE GENERICO	STRADE E/O PIAZZE CITTADINE	SCONTRI	2
GAS DI PETROLIO LIQUIFATTO (GPL)	INCIDENTE STRADALE GENERICO	STRADE EXTRAURBANE E TANGENZIALI COMUNI	RIBALTAMENTI	2
GAS DI PETROLIO LIQUIFATTO (GPL)	RIBALTAMENTO DI MEZZO TRASPORTANTE MERCI PERICOLOSE	STRADE EXTRAURBANE E TANGENZIALI COMUNI	RIBALTAMENTI	2
GAS DI PETROLIO LIQUIFATTO (GPL)	INCIDENTE STRADALE GENERICO	STRADE E/O PIAZZE CITTADINE	RIBALTAMENTI	1
GAS METANO	INCIDENTE STRADALE GENERICO	STRADE E/O PIAZZE CITTADINE	RIBALTAMENTI	2

DETTAGLIO SOSTANZA	DETTAGLIO TIPOLOGIA	DETTAGLIO LUOGO	DETTAGLIO CAUSA	INTERVENTI
GAS METANO	INCIDENTE STRADALE GENERICO	STRADE E/O PIAZZE CITTADINE	SCONTRI	5
GASOLIO	INCIDENTE STRADALE GENERICO	STRADE E/O PIAZZE CITTADINE	RIBALTAMENTI	4
GASOLIO	RIBALTAMENTO DI MEZZO TRASPORTANTE MERCI PERICOLOSE	STRADE EXTRAURBANE E TANGENZIALI COMUNI	RIBALTAMENTI	2
GASOLIO	INCIDENTE STRADALE CON MEZZO TRASPORTANTE MERCI PERICOLOSE	STRADE EXTRAURBANE E TANGENZIALI COMUNI	SCONTRI	3
GASOLIO	INCIDENTE STRADALE GENERICO	STRADE EXTRAURBANE E TANGENZIALI COMUNI	SCONTRI	1
GASOLIO	INCIDENTE STRADALE CON MEZZO TRASPORTANTE MERCI PERICOLOSE	SEDI FERROVIARIE	SCONTRI	1
OLIO COMBUSTIBILE	RIBALTAMENTO DI MEZZO TRASPORTANTE MERCI PERICOLOSE	STRADE E/O PIAZZE CITTADINE	RIBALTAMENTI	1
OLIO LUBRIFICANTE	INCIDENTE STRADALE GENERICO	STRADE E/O PIAZZE CITTADINE	SCONTRI	5
OLIO LUBRIFICANTE	INCIDENTE STRADALE GENERICO	STRADE E/O PIAZZE CITTADINE	RIBALTAMENTI	1
OLIO LUBRIFICANTE	INCIDENTE STRADALE GENERICO	STRADE EXTRAURBANE E TANGENZIALI COMUNI	SCONTRI	8
PESTICIDI	INCIDENTE STRADALE GENERICO	STRADE EXTRAURBANE E TANGENZIALI COMUNI	RIBALTAMENTI	1
PIGMENTI PER VERNICI/COLORI	INCIDENTE STRADALE CON MEZZO TRASPORTANTE MERCI PERICOLOSE	STRADE EXTRAURBANE E TANGENZIALI COMUNI	RIBALTAMENTI	1
RESINE	RIBALTAMENTO DI MEZZO TRASPORTANTE MERCI PERICOLOSE	STRADE EXTRAURBANE E TANGENZIALI COMUNI	RIBALTAMENTI	1



**INCIDENTI STRADALI  
COINVOLGENTI SOSTANZE PERICOLOSE  
RAGGRUPPATI PER:  
SOSTANZE CHIMICHE  
SOSTANZE RADIOATTIVE  
SOSTANZE INFIAMMABILI  
SOSTANZE COMBUSTIBILI GASSOSE  
SOSTANZE COMBUSTIBILI SOLIDE**

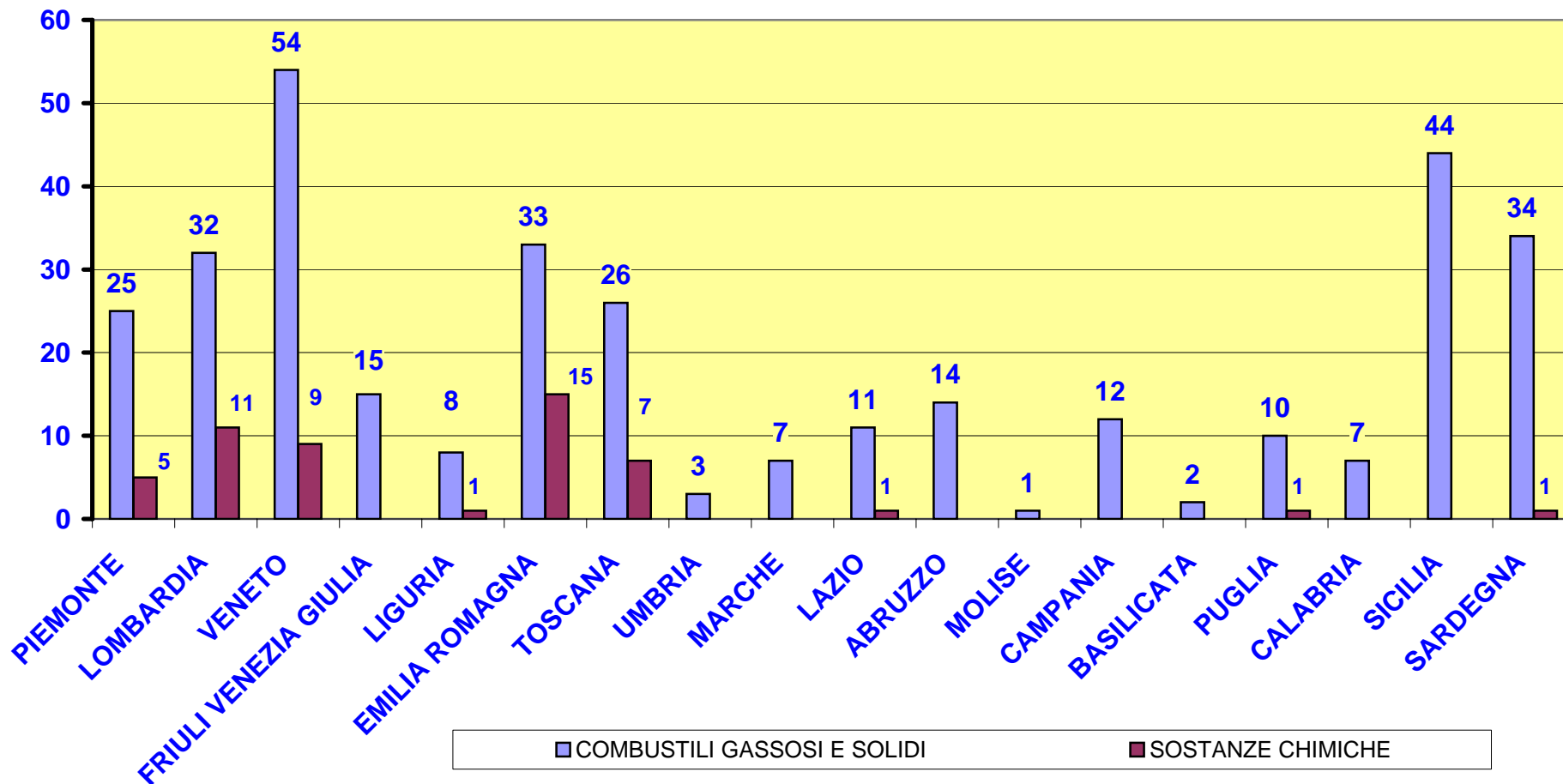
# ANNO 2007

**Incidenti stradali coinvolgenti sostanze pericolose raggruppati per:  
sostanze chimiche altri infiammabili e combustibili gassosi e/o solidi**

<i>REGIONI</i>	<i>COMBUSTILI GASSOSI E SOLIDI</i>	<i>SOSTANZE CHIMICHE</i>	<i>TOTALE PER REGIONE</i>
PIEMONTE	25	5	30
LOMBARDIA	32	11	43
VENETO	54	9	63
FRIULI VENEZIA GIULIA	15		15
LIGURIA	8	1	9
EMILIA ROMAGNA	33	15	48
TOSCANA	26	7	33
UMBRIA	3		3
MARCHE	7		7
LAZIO	11	1	12
ABRUZZO	14		14
MOLISE	1		1
CAMPANIA	12		12
BASILICATA	2		2
PUGLIA	10	1	11
CALABRIA	7		7
SICILIA	44		44
SARDEGNA	34	1	35
<b>TOTALE</b>	<b>338</b>	<b>51</b>	<b>389</b>

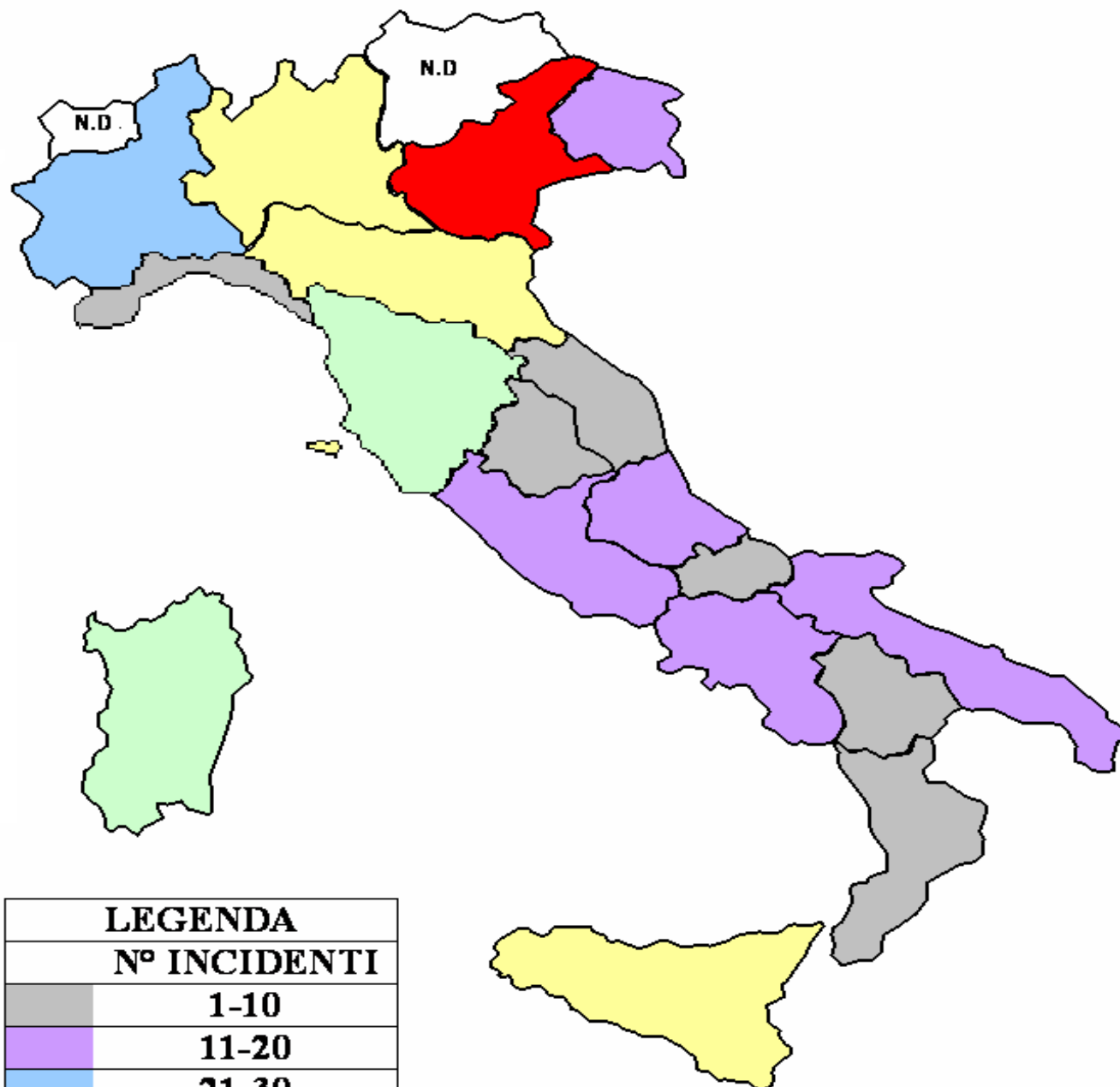
## Incidenti stradali coinvolgenti sostanze pericolose raggruppati per:

(sostanze chimiche altri infiammabili e combustibili gassosi e/o solidi)



# Numero di incidenti stradali coinvolgenti sostanze pericolose ANNO 2007

---



LEGENDA	
N° INCIDENTI	
Grey	1-10
Purple	11-20
Blue	21-30
Light Green	31-40
Yellow	41-50
Orange	51-60
Red	61-70



**REPORT DI DETTAGLIO**

**INCIDENTI STRADALI**

**COINVOLGENTI SOSTANZE PERICOLOSE**

**ANNO 2007**

## Abruzzo Anno 2007

PROVINCIA	DATA	COMUNE	VIA PIAZZA	SOSTANZA	CAUSA SINISTRO	LUOGO	TIPOLOGIA INTERVENTO
CHIETI	6-apr	FARA FILIORUM PETRI	S.P. 263 KM. 23	BENZINA	SCONTRI	STRADE EXTRAURBANE	INCIDENTE STRADALE GENERICO
CHIETI	21-giu	FOSSACESIA	STATALE 16 ADRIATICA KM 486+500	GAS DI PETROLIO LIQUIFATTO (GPL)	SCONTRI	STRADE EXTRAURBANE	RIBALTAMENTO DI MEZZO TRASPORTANTE MERCI PERICOLOSE
CHIETI	8-lug	ATESSA	SALETTI	OLIO LUBRIFICANTE	SCONTRI	STRADE EXTRAURBANE	INCIDENTE STRADALE GENERICO
CHIETI	27-ago	VASTO	CORSO MAZZINI	OLIO LUBRIFICANTE	RIBALTAMENTI	STRADE CITTADINE	INCIDENTE STRADALE GENERICO
L'AQUILA	3-feb	SULMONA	CIRNCONVALLAZIONE OCCIDENTALE	OLIO LUBRIFICANTE	SCONTRI	STRADE CITTADINE	INCIDENTE STRADALE GENERICO
L'AQUILA	22-feb	SULMONA	S.S.S 17 VIALE DELLA REPUBBLICA	OLIO COMBUSTIBILE	SCONTRI	STRADE CITTADINE	INCIDENTE STRADALE GENERICO
L'AQUILA	10-apr	MAGLIANO DE' MARSI	AUTOSTRADA A/25 KM.73	GAS DI PETROLIO LIQUIFATTO (GPL)	SCONTRI	STRADE EXTRAURBANE	INCIDENTE STRADALE GENERICO
L'AQUILA	28-apr	AVEZZANO	VIA XX SETTEMBRE AVEZZANO	OLIO LUBRIFICANTE	SCONTRI	STRADE CITTADINE	INCIDENTE STRADALE GENERICO
L'AQUILA	1-ago	SULMONA	CORSO OVIDIO	GAS METANO	RIBALTAMENTI	STRADE CITTADINE	INCIDENTE STRADALE GENERICO
L'AQUILA	16-dic	SULMONA	SS 17 EST LOC.STRADA VICINO PELINO	GAS DI PETROLIO LIQUIFATTO (GPL)	RIBALTAMENTI	STRADE EXTRAURBANE	RIBALTAMENTO DI MEZZO TRASPORTANTE MERCI PERICOLOSE
PESCARA	10-feb	PESCARA	ATERNO	GAS METANO	SCONTRI	STRADE CITTADINE	INCIDENTE STRADALE GENERICO
PESCARA	10-feb	PARONA	RIO SPARTO	OLIO LUBRIFICANTE	SCONTRI	STRADE CITTADINE	INCIDENTE STRADALE GENERICO
PESCARA	21-ago	SPOLTORE	PESCARINA	GAS METANO	SCONTRI	STRADE CITTADINE	INCIDENTE STRADALE GENERICO
TERAMO	20-giu	MOSCIANO SANT'ANGELO	S.S.80 KM. 95+170	GASOLIO	SCONTRI	STRADE CITTADINE	INCIDENTE STRADALE GENERICO

## Basilicata 2007

PROVINCIA	DATA	COMUNE	VIA PIAZZA	SOSTANZA	CAUSA SINISTRO	LUOGO	TIPOLOGIA INTERVENTO
MATERA	26-giu	MATERA	S.P. X GRASSANO C.DA PANTANO	GASOLIO	RIBALTAMENTI	STRADE EXTRAURBANE	RIBALTAMENTO DI MEZZO TRASPORTANTE MERCI PERICOLOSE
POTENZA	3-ott	VIGGIANO	SP 54 KM 5	OLIO COMBUSTIBILE	RIBALTAMENTI	STRADE EXTRAURBANE	RIBALTAMENTO DI MEZZO TRASPORTANTE MERCI PERICOLOSE

## Calabria 2007

PROVINCIA	DATA	COMUNE	VIA PIAZZA	SOSTANZA	CAUSA SINISTRO	LUOGO	TIPOLOGIA INTERVENTO
CATANZARO	13-gen	DAVOLI	DAVOLI	OLIO LUBRIFICANTE	RIBALTAMENTI	STRADE CITTADINE	RIMOZIONE OSTACOLI NON DOVUTI AL TRAFFICO
COSENZA	11-gen	SCALEA	C/SO MEDITERRANEO SS 18	GAS DI PETROLIO LIQUIFATTO (GPL)	RIBALTAMENTI	STRADE CITTADINE	INCIDENTE STRADALE GENERICO
CROTONE	25-gen	PETILIA POLICASTRO	NAZIONALE	OLIO LUBRIFICANTE	SCONTRI	STRADE CITTADINE	INCIDENTE STRADALE GENERICO
REGGIO CALABRIA	4-ago	MELITO DI PORTO SALVO	S.S. 106 Km 30.650	OLIO LUBRIFICANTE	RIBALTAMENTI	STRADE EXTRAURBANE	INCIDENTE STRADALE GENERICO
VIBO VALENTIA	10-mag	SERRA SAN BRUNO	SAN. BRUNONE DI COLONIA	BENZINA	SCONTRI	STRADE CITTADINE	INCIDENTE STRADALE GENERICO
VIBO VALENTIA	8-set	VIBO VALENTIA	S.S. 18 Km.463	OLIO LUBRIFICANTE	RIBALTAMENTI	STRADE EXTRAURBANE	INCIDENTE STRADALE GENERICO
VIBO VALENTIA	27-set	VIBO VALENTIA	V.LE DELL'INDUSTRIA	BENZINA	SCONTRI	STRADE CITTADINE	INCIDENTE STRADALE GENERICO

# Campania 2007

PROVINCIA	DATA	COMUNE	VIA PIAZZA	SOSTANZA	CAUSA SINISTRO	LUOGO	TIPOLOGIA INTERVENTO
AVELLINO	28-ott	AVELLINO	VIA SAN LEONARDO	OLIO LUBRIFICANTE	RIBALTAMENTI	STRADE CITTADINE	INCIDENTE STRADALE GENERICO
BENEVENTO	23-nov	SOLOPACA	VIA ROMA	GAS DI PETROLIO LIQUIFATTO (GPL)	RIBALTAMENTI	STRADE CITTADINE	RIBALTAMENTO DI MEZZO TRASPORTANTE MERCI PERICOLOSE
CASERTA	6-gen	AVERSA	VIA TORRE BIANCA INCROCIO VIALE DELLA LIBERTA'	OLIO LUBRIFICANTE	SCONTRI	STRADE CITTADINE	INCIDENTE STRADALE GENERICO
CASERTA	15-gen	FRANCOLISE	SP. 108 FRANCOLISE PER SANT' ANDREA DEL PIZZONE	GAS DI PETROLIO LIQUIFATTO (GPL)	RIBALTAMENTI	STRADE EXTRAURBANE	RIBALTAMENTO DI MEZZO TRASPORTANTE MERCI PERICOLOSE
CASERTA	15-gen	FRANCOLISE	VIA APPIA SS7	GAS DI PETROLIO LIQUIFATTO (GPL)	RIBALTAMENTI	STRADE EXTRAURBANE	RIBALTAMENTO DI MEZZO TRASPORTANTE MERCI PERICOLOSE
CASERTA	3-ott	LUSCIANO	Via G. LEOPARDI C/O COOP 2001	OLIO LUBRIFICANTE	SCONTRI	STRADE CITTADINE	INCIDENTE STRADALE GENERICO
CASERTA	19-dic	MIGNANO MONTE LUNGO	A 1 KM. 689 SUD	ALTRE SOST. INF. E COMB. GASS. E SOLIDI	SCONTRI	STRADE EXTRAURBANE	INCIDENTE STRADALE CON MEZZO TRASPORTANTE MERCI PERICOLOSE
NAPOLI	6-gen	NAPOLI	VIA CUPA MALIZIA	GAS DI PETROLIO LIQUIFATTO (GPL)	RIBALTAMENTI	STRADE CITTADINE	INCIDENTE STRADALE GENERICO
NAPOLI	21-gen	NAPOLI	VIA DEL CARMINE	GASOLIO	RIBALTAMENTI	STRADE CITTADINE	RIMOZIONE OSTACOLI NON DOVUTI AL TRAFFICO
NAPOLI	25-feb	NAPOLI	MATTEO ANDREA ACQUAVIVA	GAS DI PETROLIO LIQUIFATTO (GPL)	SCONTRI	STRADE CITTADINE	INCIDENTE STRADALE GENERICO
NAPOLI	19-mar	POZZUOLI	VIA ROMA	GASOLIO	RIBALTAMENTI	STRADE CITTADINE	RIMOZIONE OSTACOLI NON DOVUTI AL TRAFFICO
NAPOLI	17-nov	GIUGLIANO IN CAMPANIA	S.S. 7 QUATER-DIR.ROMA KM 46	ALTRE SOST. INF. E COMB. GASS. E SOLIDI	SCONTRI	STRADE EXTRAURBANE	INCIDENTE STRADALE GENERICO

# Emilia Romagna 2007

PROVINCIA	DATA	COMUNE	VIA PIAZZA	SOSTANZA	CAUSA SINISTRO	LUOGO	TIPOLOGIA INTERVENTO
BOLOGNA	7-gen	PIANORO	VIA MURRI ANGOLO MARCHETTI	BENZINA	RIBALTAMENTI	STRADE CITTADINE	INCIDENTE STRADALE GENERICO
BOLOGNA	10-gen	VERGATO	VIA NAZIONALE	BENZINA	SCONTRI	STRADE CITTADINE	INCIDENTE STRADALE GENERICO
BOLOGNA	15-feb	CASTIGLIONE DEI PEPOLI	A 1 KM 228 NORD GALLERIA 'SERRA RIPOLI' MT. 442	ALTRE SOSTANZE CHIMICHE	SCONTRI	STRADE EXTRAURBANE	INCIDENTE STRADALE GENERICO
BOLOGNA	20-feb	BOLOGNA	A14 AUTOSTRADA ADRIATICA	ALTRE SOST. INF. E COMB. GASS. E SOLIDI	SCONTRI	STRADE EXTRAURBANE	INCIDENTE STRADALE GENERICO
BOLOGNA	27-feb	REGGIO NELL'EMILIA	A1 KM 120 CORSIA NORD	AMMONIACA	SCONTRI	STRADE EXTRAURBANE	INCIDENTE STRADALE CON MEZZO TRASPORTANTE MERCI PERICOLOSE
BOLOGNA	19-mar	DOZZA	VIA POGGIASCO	GAS METANO	SCONTRI	STRADE EXTRAURBANE	INCIDENTE STRADALE GENERICO
BOLOGNA	10-apr	CASALECCHIO DI RENO	ISONZO	ALCOOL IN GENERE	RIBALTAMENTI	STRADE CITTADINE	RIBALTAMENTO DI MEZZO TRASPORTANTE MERCI PERICOLOSE
BOLOGNA	11-apr	CASTEL SAN PIETRO T.	SP31 VIA STRADELLI GUELFI	PEROSSIDI	RIBALTAMENTI	STRADE EXTRAURBANE	INCIDENTE STRADALE GENERICO
BOLOGNA	22-mag	ZOLA PREDOSA	CASTELDEBOLE ANG. CURIEL	BENZINA	SCONTRI	STRADE CITTADINE	INCIDENTE STRADALE GENERICO
BOLOGNA	2-ago	CASALECCHIO DI RENO	RACCORDO AUTSTRADALE-TANGENZIALE	BENZINA	SCONTRI	STRADE EXTRAURBANE	INCIDENTE STRADALE CON MEZZO TRASPORTANTE MERCI PERICOLOSE
BOLOGNA	18-ott	BOLOGNA	VIA DEI COLLI	OLIO LUBRIFICANTE	RIBALTAMENTI	STRADE EXTRAURBANE	INCIDENTE STRADALE GENERICO
BOLOGNA	12-nov	BOLOGNA	PIAZZA DI PORTA SAN DONATO	OLIO LUBRIFICANTE	RIBALTAMENTI	STRADE CITTADINE	INCIDENTE STRADALE GENERICO
BOLOGNA	5-dic	BOLOGNA	VIA RIGOSA VIA MORAZZO	GASOLIO	RIBALTAMENTI	STRADE EXTRAURBANE	RIBALTAMENTO DI MEZZO TRASPORTANTE MERCI PERICOLOSE
BOLOGNA	13-dic	MONTE SAN PIETRO	SP74 VIA LAVINIO	ALTRE SOSTANZE CHIMICHE	RIBALTAMENTI	STRADE EXTRAURBANE	RIMOZIONE OSTACOLI NON DOVUTI AL TRAFFICO

PROVINCIA	DATA	COMUNE	VIA PIAZZA	SOSTANZA	CAUSA SINISTRO	LUOGO	TIPOLOGIA INTERVENTO
FERRARA	11-set	COMACCHIO	SUPERSTRADA FE-MARE KM. 46.700	ACIDI	RIBALTAMENTI	STRADE EXTRAURBANE	RIBALTAMENTO DI MEZZO TRASPORTANTE MERCI PERICOLOSE
FERRARA	15-ott	ARGENTA	SP. 10 KM 14 + 500	ALCOOL IN GENERE	RIBALTAMENTI	STRADE EXTRAURBANE	RIBALTAMENTO DI MEZZO TRASPORTANTE MERCI PERICOLOSE
FERRARA	6-nov	COMACCHIO	SUPERSTADA - MARE KM. 39.3	ACIDI	RIBALTAMENTI	STRADE EXTRAURBANE	RIBALTAMENTO DI MEZZO TRASPORTANTE MERCI PERICOLOSE
FERRARA	26-dic	COMACCHIO	STRADA PROVINCIALE 15 KM. 1	OLIO LUBRIFICANTE	SCONTRI	STRADE EXTRAURBANE	INCIDENTE STRADALE GENERICO
FORLI'	13-feb	FORLI'	VIA BALZELLA	OLIO LUBRIFICANTE	SCONTRI	STRADE CITTADINE	INCIDENTE STRADALE GENERICO
FORLI'	14-feb	FORLI'	VIA ENRICO MATTEI	OLIO LUBRIFICANTE	SCONTRI	STRADE CITTADINE	INCIDENTE STRADALE GENERICO
FORLI'	19-giu	VERGHERETO	SP.137 VERGHERETO	ACIDI	RIBALTAMENTI	STRADE EXTRAURBANE	INCIDENTE STRADALE CON MEZZO TRASPORTANTE MERCI PERICOLOSE
FORLI'	13-lug	FORLI'	PIAZZALE DELLA VITTORIA	OLIO LUBRIFICANTE	RIBALTAMENTI	STRADE CITTADINE	INCIDENTE STRADALE GENERICO
MODENA	31-gen	REGGIO NELL'EMILIA	A 1 CORSIA NORD KM 138	RESINE	SCONTRI	STRADE EXTRAURBANE	INCIDENTE STRADALE CON MEZZO TRASPORTANTE MERCI PERICOLOSE
MODENA	28-mar	PAVULLO NEL FRIGNANO	SP4	GASOLIO	RIBALTAMENTI	STRADE EXTRAURBANE	INCIDENTE STRADALE CON MEZZO TRASPORTANTE MERCI PERICOLOSE
MODENA	30-apr	CARPI	BRUNO LOSI	OLIO LUBRIFICANTE	SCONTRI	STRADE EXTRAURBANE	INCIDENTE STRADALE GENERICO
MODENA	4-giu	CASTELFRANCO EMILIA	MUZZA CORONA	GAS METANO	RIBALTAMENTI	STRADE EXTRAURBANE	INCIDENTE STRADALE GENERICO
MODENA	6-giu	CASTELFRANCO EMILIA	MUZZA CORONA	GAS METANO	RIBALTAMENTI	STRADE EXTRAURBANE	INCIDENTE STRADALE GENERICO
MODENA	10-set	PAVULLO NEL FRIGNANO	S.P. 22	OLIO LUBRIFICANTE	SCONTRI	STRADE EXTRAURBANE	INCIDENTE STRADALE GENERICO
MODENA	14-set	MODENA	STATALE VIA EMILIA EST	ACIDI	RIBALTAMENTI	STRADE EXTRAURBANE	RIBALTAMENTO DI MEZZO TRASPORTANTE MERCI PERICOLOSE

PROVINCIA	DATA	COMUNE	VIA PIAZZA	SOSTANZA	CAUSA SINISTRO	LUOGO	TIPOLOGIA INTERVENTO
MODENA	14-ott	FRASSINORO	SP 32	OLIO LUBRIFICANTE	RIBALTAMENTI	STRADE EXTRAURBANE	INCIDENTE STRADALE GENERICO
MODENA	5-nov	SASSUOLO	RADICI IN PIANO SP 486	BENZINA	SCONTRI	STRADE CITTADINE	INCIDENTE STRADALE GENERICO
PARMA	3-apr	TRAVERSETOLO	SP.N°45 KM. 3+000	BENZINA	RIBALTAMENTI	STRADE EXTRAURBANE	INCIDENTE STRADALE CON MEZZO TRASPORTANTE MERCI PERICOLOSE
PARMA	17-apr	TRAVERSETOLO	VIA ZOE FONTANA	GAS METANO	RIBALTAMENTI	STRADE EXTRAURBANE	INCIDENTE STRADALE GENERICO
PARMA	18-giu	SISSA	STRADA PROVINCIALE COLORNO-SISSA	ALTRE SOSTANZE CHIMICHE	RIBALTAMENTI	STRADE EXTRAURBANE	RIBALTAMENTO DI MEZZO TRASPORTANTE MERCI PERICOLOSE
PARMA	12-ott	LANGHIRANO	FILIPPO DI BORDONE	GAS METANO	RIBALTAMENTI	STRADE EXTRAURBANE	INCIDENTE STRADALE GENERICO
PIACENZA	14-mag	CAORSO	PROVINCIALE N.53 Km. 6+700 PER MURADOLO - CAORSO	OLIO LUBRIFICANTE	RIBALTAMENTI	STRADE EXTRAURBANE	RIBALTAMENTO DI MEZZO TRASPORTANTE MERCI PERICOLOSE
PIACENZA	3-lug	FIORENZUOLA D'ARDA	SS.9 VIA EMILIA RACCORDO CON SP 462	CLORURI	RIBALTAMENTI	STRADE EXTRAURBANE	RIBALTAMENTO DI MEZZO TRASPORTANTE MERCI PERICOLOSE
PIACENZA	29-lug	PODENZANO	VIA GIUSEPPINO SCOTTI	BENZINA	RIBALTAMENTI	STRADE CITTADINE	INCIDENTE STRADALE GENERICO
RAVENNA	1-gen	FAENZA	CASTELLINA	GAS METANO	SCONTRI	STRADE CITTADINE	INCIDENTE STRADALE GENERICO
RAVENNA	10-gen	RAVENNA	VIA DX CANALE MOLINETTO	BENZINA	SCONTRI	STRADE EXTRAURBANE	INCIDENTE STRADALE GENERICO
RAVENNA	13-lug	MASSA LOMBARDA	VIA MANZONE X VIA CANALAZZO	GAS METANO	SCONTRI	STRADE EXTRAURBANE	INCIDENTE STRADALE GENERICO
RAVENNA	12-dic	RAVENNA	RUSSI VIA MODOGLIANI	GAS METANO	SCONTRI	STRADE CITTADINE	INCIDENTE STRADALE GENERICO
REGGIO EMILIA	11-gen	LUZZARA	VIA NAZIONALE	ALCOOL IN GENERE	RIBALTAMENTI	STRADE CITTADINE	INCIDENTE STRADALE GENERICO
REGGIO EMILIA	28-set	REGGIO NELL'EMILIA	VIA BERTANI DAVOLI	GASOLIO	RIBALTAMENTI	STRADE EXTRAURBANE	RIBALTAMENTO DI MEZZO TRASPORTANTE MERCI PERICOLOSE



PROVINCIA	DATA	COMUNE	VIA PIAZZA	SOSTANZA	CAUSA SINISTRO	LUOGO	TIPOLOGIA INTERVENTO
REGGIO EMILIA	16-ott	CASTELNOVO NE' MONTI	SS.63 LOC.SPORAVALLE	ALTRE SOSTANZE CHIMICHE	RIBALTAMENTI	STRADE EXTRAURBANE	RIBALTAMENTO DI MEZZO TRASPORTANTE MERCI PERICOLOSE
RIMINI	31-mar	RIMINI	VIA ALFREDO PANZINI	GAS METANO	SCONTRI	STRADE CITTADINE	INCIDENTE STRADALE GENERICO
RIMINI	11-ago	RICCIONE	A14 KM 133 NORD	GAS METANO	RIBALTAMENTI	STRADE EXTRAURBANE	INCIDENTE STRADALE GENERICO
RIMINI	16-nov	RIMINI	SS16 INCROCIO VIA MONTESCUDO	GAS METANO	SCONTRI	STRADE CITTADINE	INCIDENTE STRADALE GENERICO

# Friuli Venezia Giulia 2007

PROVINCIA	DATA	COMUNE	VIA PIAZZA	SOSTANZA	CAUSA SINISTRO	LUOGO	TIPOLOGIA INTERVENTO
GORIZIA	15-feb	MONFALCONE	VIA TIMAVO ANGOLO VIA TERZA ARMATA	BENZINA	SCONTRI	STRADE CITTADINE	INCIDENTE STRADALE GENERICO
GORIZIA	18-feb	MONFALCONE	VIA TEREZIANA ANGOLO VIA AQUILEIA	OLIO LUBRIFICANTE	SCONTRI	STRADE CITTADINE	INCIDENTE STRADALE GENERICO
GORIZIA	10-mar	MONFALCONE	VIA MATTEOTTI	OLIO LUBRIFICANTE	SCONTRI	STRADE CITTADINE	INCIDENTE STRADALE GENERICO
GORIZIA	18-mar	RONCHI DEI LEGIONARI	VIA STARANZANO	GAS METANO	RIBALTAMENTI	STRADE CITTADINE	INCIDENTE STRADALE GENERICO
GORIZIA	20-mag	RONCHI DEI LEGIONARI	VIA MONTE COSICH	OLIO LUBRIFICANTE	SCONTRI	STRADE CITTADINE	INCIDENTE STRADALE GENERICO
GORIZIA	22-giu	STARANZANO	VIA BRASIZZA	BENZINA	SCONTRI	STRADE CITTADINE	INCIDENTE STRADALE GENERICO
GORIZIA	28-giu	STARANZANO	INC. VIA TRIESTE , VIA BATTISTI P.ZZA REPUBBLICA	BENZINA	SCONTRI	STRADE CITTADINE	INCIDENTE STRADALE GENERICO
GORIZIA	7-set	GORIZIA	VIA TABAI INCROCIO VIA GRAPPA	BENZINA	SCONTRI	STRADE CITTADINE	INCIDENTE STRADALE GENERICO
GORIZIA	20-set	SAN CANZIAN D'ISONZO	S. P. n. 20 Km 2 + 200	OLIO LUBRIFICANTE	RIBALTAMENTI	STRADE EXTRAURBANE	INCIDENTE STRADALE GENERICO
GORIZIA	12-nov	ROMANS D'ISONZO	SS. 252 KM. 37 + 100	BENZINA	RIBALTAMENTI	STRADE EXTRAURBANE	RIBALTAMENTO DI MEZZO TRASPORTANTE MERCI PERICOLOSE
PORDENONE	14-apr	SPIILIMBERGO	VIA DEI PONTI	BENZINA	SCONTRI	STRADE EXTRAURBANE	INCIDENTE STRADALE GENERICO
UDINE	14-mar	POCENIA	A4 VE -TS KM 76+850	ALTRE SOST. INF. E COMB. GASS. E SOLIDI	SCONTRI	STRADE EXTRAURBANE	INCIDENTE STRADALE CON MEZZO TRASPORTANTE MERCI PERICOLOSE
UDINE	17-apr	UDINE	VIA STIRIA - VIA CARINZIA	OLIO LUBRIFICANTE	SCONTRI	STRADE CITTADINE	INCIDENTE STRADALE GENERICO
UDINE	4-lug	CERVIGNANO DEL FRIULI	STRADA STATALE 14	OLIO LUBRIFICANTE	RIBALTAMENTI	STRADE EXTRAURBANE	INCIDENTE STRADALE GENERICO
UDINE	1-ott	POZZUOLO DEL FRIULI	AUTOSTRADA A23 KM 11+800 DIREZIONE VENEZIA	GASOLIO 42	RIBALTAMENTI	STRADE EXTRAURBANE	INCIDENTE STRADALE GENERICO

## Lazio 2007

PROVINCIA	DATA	COMUNE	VIA PIAZZA	SOSTANZA	CAUSA SINISTRO	LUOGO	TIPOLOGIA INTERVENTO
FROSINONE	5-gen	FROSINONE	VIA MARITTIMA	GASOLIO	SCONTRI	STRADE CITTADINE	INCIDENTE STRADALE GENERICO
FROSINONE	28-apr	FIUGGI	VIA 4 GIUGNO	OLIO LUBRIFICANTE	SCONTRI	STRADE CITTADINE	INCIDENTE STRADALE GENERICO
FROSINONE	29-mag	FROSINONE	VIALE MAZZINI	OLIO LUBRIFICANTE	RIBALTAMENTI	STRADE CITTADINE	INCIDENTE STRADALE GENERICO
FROSINONE	10-giu	CASSINO	APPIA FONTANA ROSA	ALTRE SOST. INF. E COMB. GASS. E SOLIDI	RIBALTAMENTI	STRADE CITTADINE	INCIDENTE STRADALE GENERICO
FROSINONE	14-giu	PONTECORVO	PROPRIETA' SOCIETA' AUTOSTRADALE PONTECORVO.	AMMONIACA	SCONTRI	STRADE CITTADINE	INCIDENTE STRADALE CON MEZZO TRASPORTANTE MERCI PERICOLOSE
FROSINONE	22-giu	FROSINONE	VIA CIAMARRA INCROCIO VIA MOLA VECCHIA	OLIO LUBRIFICANTE	SCONTRI	STRADE CITTADINE	INCIDENTE STRADALE GENERICO
LATINA	7-dic	CISTERNA DI LATINA	VIA CONCA 39	BENZINA	RIBALTAMENTI	STRADE EXTRAURBANE	INCIDENTE STRADALE GENERICO
ROMA	2-feb	TIVOLI	VIALE TOMEI	GAS DI PETROLIO LIQUIFATTO (GPL)	SCONTRI	STRADE CITTADINE	INCIDENTE STRADALE GENERICO
ROMA	27-feb	ROMA	VIA DELLA PISANA	GAS DI PETROLIO LIQUIFATTO (GPL)	RIBALTAMENTI	STRADE CITTADINE	RIBALTAMENTO DI MEZZO TRASPORTANTE MERCI PERICOLOSE
ROMA	12-nov	FIUMICINO	VIA DEL CASALE DI SANT'ANGELO	GASOLIO	RIBALTAMENTI	STRADE EXTRAURBANE	RIBALTAMENTO DI MEZZO TRASPORTANTE MERCI PERICOLOSE
ROMA	14-dic	ROMA	Via Prenestina	GASOLIO	SCONTRI	STRADE CITTADINE	INCIDENTE STRADALE CON MEZZO TRASPORTANTE MERCI PERICOLOSE
VITERBO	9-dic	ORTE	ADS KM 485 CORSIA SUDA1 KM 487	ALTRE SOST. INF. E COMB. GASS. E SOLIDI	SCONTRI	STRADE EXTRAURBANE	INCIDENTE STRADALE GENERICO

# Liguria 2007

PROVINCIA	DATA	COMUNE	VIA PIAZZA	SOSTANZA	CAUSA SINISTRO	LUOGO	TIPOLOGIA INTERVENTO
GENOVA	3-gen	GENOVA	BUSALLA AUTOSTRADA A 7 MI-GE	PEROSSIDI	RIBALTAMENTI	STRADE EXTRAURBANE	RIBALTAMENTO DI MEZZO TRASPORTANTE MERCI PERICOLOSE
GENOVA	22-feb	MASONE	AUTOSTRADA A26 KM 9	ALTRE SOST. INF. E COMB. GASS. E SOLIDI	RIBALTAMENTI	STRADE EXTRAURBANE	RIBALTAMENTO DI MEZZO TRASPORTANTE MERCI PERICOLOSE
GENOVA	9-mar	GENOVA	AUT, A7 PRESSO LO SVINCOLO GE-OVEST-GE-EST	GASOLIO	RIBALTAMENTI	STRADE EXTRAURBANE	INCIDENTE STRADALE CON MEZZO TRASPORTANTE MERCI PERICOLOSE
IMPERIA	22-mar	SANREMO	C/SO MAZZINI	BENZINA	SCONTRI	STRADE CITTADINE	INCIDENTE STRADALE GENERICO
IMPERIA	25-ott	SANREMO	C.SO INGLESI	BENZINA	SCONTRI	STRADE CITTADINE	INCIDENTE STRADALE GENERICO
LA SPEZIA	6-set	FOLLO	AUTOSTRADA A12	ALTRE SOST. INF. E COMB. GASS. E SOLIDI	RIBALTAMENTI	STRADE EXTRAURBANE	INCIDENTE STRADALE CON MEZZO TRASPORTANTE MERCI PERICOLOSE
SAVONA	1-apr	PRIERO	AUTOSTRADA SAVONA TORINO KM 86	ALTRE SOST. INF. E COMB. GASS. E SOLIDI	RIBALTAMENTI	STRADE EXTRAURBANE	INCIDENTE STRADALE GENERICO
SAVONA	7-apr	CERIALE	VIA PEAGNA ANG. VIA PO	OLIO LUBRIFICANTE	SCONTRI	STRADE CITTADINE	INCIDENTE STRADALE GENERICO
SAVONA	28-giu	VADO LIGURE	STRADA SCORRIMENTO	GASOLIO	RIBALTAMENTI	STRADE EXTRAURBANE	INCIDENTE STRADALE CON MEZZO TRASPORTANTE MERCI PERICOLOSE

# Lombardia 2007

PROVINCIA	DATA	COMUNE	VIA PIAZZA	SOSTANZA	CAUSA SINISTRO	LUOGO	TIPOLOGIA INTERVENTO
BERGAMO	4-dic	CARAVAGGIO	TRAVERSA INTERNA SS 11	OLIO LUBRIFICANTE	RIBALTAMENTI	STRADE EXTRAURBANE	RIBALTAMENTO DI MEZZO TRASPORTANTE MERCI PERICOLOSE
BRESCIA	6-gen	LUMEZZANE	ZAGNAGNOLO	OLIO LUBRIFICANTE	RIBALTAMENTI	STRADE CITTADINE	INCIDENTE STRADALE GENERICO
BRESCIA	2-lug	BRESCIA	A4 AUTOSTRADA BS VE	GAS DI PETROLIO LIQUIFATTO (GPL)	SCONTRI	STRADE EXTRAURBANE	INCIDENTE STRADALE CON MEZZO TRASPORTANTE MERCI PERICOLOSE
BRESCIA	10-lug	REZZATO	AUTOSTRADA A4	ALTRE SOSTANZE CHIMICHE	SCONTRI	STRADE EXTRAURBANE	INCIDENTE STRADALE CON MEZZO TRASPORTANTE MERCI PERICOLOSE
BRESCIA	24-lug	BRESCIA	AUTOSTRADA A4 - KM. 96+900 - DIR.VE	ACIDI	SCONTRI	STRADE EXTRAURBANE	INCIDENTE STRADALE GENERICO
BRESCIA	8-ago	OFFLAGA	SP 668 ROTONDA DI CIGNANO DI OFFLAGA	BENZINA	RIBALTAMENTI	STRADE EXTRAURBANE	INCIDENTE STRADALE CON MEZZO TRASPORTANTE MERCI PERICOLOSE
BRESCIA	9-set	CORTENO GOLGI	S.S. 39	OLIO LUBRIFICANTE	SCONTRI	STRADE EXTRAURBANE	INCIDENTE STRADALE GENERICO
BRESCIA	25-ott	PONTEVICO	SP 45 BIS Km 18,500	ALTRE SOST. INF. E COMB. GASS. E SOLIDI	RIBALTAMENTI	STRADE CITTADINE	INCIDENTE STRADALE GENERICO
BRESCIA	6-dic	CALCINATO	A4 AUTOSTRADA BRESCIA EST-DESENZANO Km 113,150	ALTRE SOSTANZE CHIMICHE	SCONTRI	STRADE EXTRAURBANE	INCIDENTE STRADALE CON MEZZO TRASPORTANTE MERCI PERICOLOSE
BRESCIA	19-dic	DARFO BOARIO TERME	VIALE MANZONI	GASOLIO	RIBALTAMENTI	STRADE CITTADINE	RIMOZIONE OSTACOLI NON DOVUTI AL TRAFFICO
COMO	25-giu	GRANDOLA ED UNITI	SS. 340 ALTEZZA CENTRALE ENEL GRANDOLA ED UNITI	OLIO LUBRIFICANTE	SCONTRI	STRADE CITTADINE	INCIDENTE STRADALE GENERICO
COMO	30-giu	COMO	CANTURINA	OLIO LUBRIFICANTE	SCONTRI	STRADE CITTADINE	INCIDENTE STRADALE GENERICO
COMO	8-lug	PORLEZZA	SS 340 KM 43+700	OLIO LUBRIFICANTE	SCONTRI	STRADE CITTADINE	INCIDENTE STRADALE GENERICO
COMO	19-ago	CLAINO CON OSTENO	S.P. 14 LOC. RESCIA KM 8.000/8.900	OLIO LUBRIFICANTE	SCONTRI	STRADE CITTADINE	INCIDENTE STRADALE GENERICO

PROVINCIA	DATA	COMUNE	VIA PIAZZA	SOSTANZA	CAUSA SINISTRO	LUOGO	TIPOLOGIA INTERVENTO
COMO	20-ago	MENAGGIO	VIA CADORNA	OLIO LUBRIFICANTE	SCONTRI	STRADE CITTADINE	INCIDENTE STRADALE GENERICO
COMO	20-set	UGGIATE-TREVANO	VIA FALOPPIO	OLIO LUBRIFICANTE	SCONTRI	STRADE CITTADINE	INCIDENTE STRADALE GENERICO
COMO	19-ott	ASSO	MONTI SI SERA SP. 44	OLIO LUBRIFICANTE	RIBALTAMENTI	STRADE EXTRAURBANE	INCIDENTE STRADALE GENERICO
COMO	21-nov	GRAVEDONA	STRADA STATALE 340 KM 17+00	OLIO LUBRIFICANTE	SCONTRI	STRADE CITTADINE	INCIDENTE STRADALE GENERICO
COMO	12-dic	DOMASO	SS 340 KM 20+100	OLIO LUBRIFICANTE	SCONTRI	STRADE CITTADINE	INCIDENTE STRADALE GENERICO
COMO	15-dic	FINO MORNASCO	VIA RISORGIMENTO	OLIO LUBRIFICANTE	SCONTRI	STRADE CITTADINE	INCIDENTE STRADALE GENERICO
COMO	31-dic	PORLEZZA	ALESSANDRO MANZONI - SP.11	OLIO LUBRIFICANTE	SCONTRI	STRADE CITTADINE	INCIDENTE STRADALE GENERICO
CREMONA	19-feb	CASTELVERDE	SS498 VIA BERGAMO KM66	GASOLIO	RIBALTAMENTI	STRADE EXTRAURBANE	INCIDENTE STRADALE CON MEZZO TRASPORTANTE MERCI PERICOLOSE
LECCO	15-giu	BOSISIO PARINI	SP 47 ALTEZZA NOSTRA FAMILA	ACIDI	RIBALTAMENTI	STRADE EXTRAURBANE	INCIDENTE STRADALE CON MEZZO TRASPORTANTE MERCI PERICOLOSE
LECCO	18-ott	MERATE	VIA STATALE 342	OLIO LUBRIFICANTE	SCONTRI	STRADE CITTADINE	INCIDENTE STRADALE GENERICO
MANTOVA	20-apr	BAGNOLO SAN VITO	SS ROMANA	RESINE	RIBALTAMENTI	STRADE EXTRAURBANE	INCIDENTE STRADALE GENERICO
MANTOVA	7-mag	MANTOVA	BRENNERO	ALTRE SOST. INF. E COMB. GASS. E SOLIDI	RIBALTAMENTI	STRADE EXTRAURBANE	INCIDENTE STRADALE CON MEZZO TRASPORTANTE MERCI PERICOLOSE
MANTOVA	27-set	CASTIGLIONE DELLE STIVIERE	VIA GOZZOLINA	GASOLIO	RIBALTAMENTI	STRADE EXTRAURBANE	INCIDENTE STRADALE GENERICO
MILANO	15-mar	CAVENAGO DI BRIANZA	AUTOSTRADA MI - VE (C/O CAVENAGO DI BRIANZA)	GAS DI PETROLIO LIQUIFATTO (GPL)	SCONTRI	STRADE EXTRAURBANE	INCIDENTE STRADALE CON MEZZO TRASPORTANTE MERCI PERICOLOSE
MILANO	23-mar	LIMBIATE	MONZA - SARONNO ex SS.527 ANGOLO GARIBALDI ROTONDA	ACIDI	RIBALTAMENTI	STRADE EXTRAURBANE	RIBALTAMENTO DI MEZZO TRASPORTANTE MERCI PERICOLOSE

PROVINCIA	DATA	COMUNE	VIA PIAZZA	SOSTANZA	CAUSA SINISTRO	LUOGO	TIPOLOGIA INTERVENTO
MILANO	24-apr	AGRATE BRIANZA	VIALE DELLE INDUSTRIE	ALTRE SOSTANZE CHIMICHE	RIBALTAMENTI	STRADE EXTRAURBANE	RIBALTAMENTO DI MEZZO TRASPORTANTE MERCI PERICOLOSE
MILANO	31-ott	MILANO	TOSCANA > P. LEONI	BENZINA	RIBALTAMENTI	STRADE CITTADINE	INCIDENTE STRADALE GENERICO
MILANO	3-dic	QUARGNENTO	S.P. 50 Km.5.600	GAS DI PETROLIO LIQUIFATTO (GPL)	RIBALTAMENTI	STRADE EXTRAURBANE	RIBALTAMENTO DI MEZZO TRASPORTANTE MERCI PERICOLOSE
MILANO	20-dic	VIMERCATE	SP 45 - Km 2 + 900	GASOLIO	RIBALTAMENTI	STRADE EXTRAURBANE	INCIDENTE STRADALE GENERICO
PAVIA	14-feb	SANNAZZARO DE' BURGONDI	S.P. 206	CLORURI	RIBALTAMENTI	STRADE EXTRAURBANE	INCIDENTE STRADALE CON MEZZO TRASPORTANTE MERCI PERICOLOSE
PAVIA	26-feb	CASTELLO D'AGOGNA	S.S. 596	RESINE	RIBALTAMENTI	STRADE EXTRAURBANE	INCIDENTE STRADALE GENERICO
PAVIA	26-mar	PARONA	EX SS 494 KM II 34	ALTRE SOST. INF. E COMB. GASS. E SOLIDI	RIBALTAMENTI	STRADE EXTRAURBANE	RIBALTAMENTO DI MEZZO TRASPORTANTE MERCI PERICOLOSE
PAVIA	31-mar	PARONA	S.S. 494	ALTRE SOSTANZE CHIMICHE IN GENERE	RIBALTAMENTI	STRADE EXTRAURBANE	RIBALTAMENTO DI MEZZO TRASPORTANTE MERCI PERICOLOSE
PAVIA	4-apr	SCALDASOLE	SP 206 VIA VOGHERA	CLORURI	RIBALTAMENTI	STRADE EXTRAURBANE	RIBALTAMENTO DI MEZZO TRASPORTANTE MERCI PERICOLOSE
PAVIA	11-mag	CASTEGGIO	CASTEGGIO E BRONI	GASOLIO	SCONTRI	STRADE CITTADINE	INCIDENTE STRADALE GENERICO
PAVIA	7-dic	PAVIA	VIA UMBERTO OLEVANO	GAS DI PETROLIO LIQUIFATTO (GPL)	SCONTRI	STRADE EXTRAURBANE	INCIDENTE STRADALE GENERICO
VARESE	26-mar	VIGGIU'	VIA BEVERA	OLIO LUBRIFICANTE	SCONTRI	STRADE CITTADINE	INCIDENTE STRADALE GENERICO
VARESE	7-mag	BUSTO ARSIZIO	INCROCIO VIA TODI - VIA CA BIANCA	GAS METANO	SCONTRI	STRADE CITTADINE	INCIDENTE STRADALE GENERICO
VARESE	5-ago	OLGIATE OLONA	MORELLI / ANGOLO DON MINZONI	GAS METANO	RIBALTAMENTI	STRADE CITTADINE	INCIDENTE STRADALE GENERICO

## Marche 2007

PROVINCIA	DATA	COMUNE	VIA PIAZZA	SOSTANZA	CAUSA SINISTRO	LUOGO	TIPOLOGIA INTERVENTO
ANCONA	21-apr	JESI	GIOVANNI XXIII INCROCIO VIA ROSSINI	BENZINA	SCONTRI	STRADE CITTADINE	INCIDENTE STRADALE GENERICO
ANCONA	17-giu	OSTRA	VIA RINGHIERA	GAS METANO	RIBALTAMENTI	STRADE EXTRAURBANE	INCIDENTE STRADALE GENERICO
ASCOLI PICENO	8-mar	SANT'ELPIDIO A MARE	VIALE ROMA	OLIO LUBRIFICANTE	SCONTRI	STRADE CITTADINE	INCIDENTE STRADALE GENERICO
PESARO	3-mag	MOMBAROCCIO	VIA DELL' INDUSTRIA	GASOLIO	SCONTRI	STRADE EXTRAURBANE	INCIDENTE STRADALE GENERICO
PESARO	12-mag	PESARO	VIA LAGO MAGGIORE	ALTRE SOST. INF. E COMB. GASS. E SOLIDI	SCONTRI	STRADE CITTADINE	INCIDENTE STRADALE GENERICO
PESARO	16-lug	URBINO	SS BOCCA TRABARIA NORD Km 67+300	GASOLIO	RIBALTAMENTI	STRADE EXTRAURBANE	INCIDENTE STRADALE GENERICO
PESARO	7-set	FANO	VIA PALAZZI	OLIO LUBRIFICANTE	SCONTRI	STRADE CITTADINE	INCIDENTE STRADALE GENERICO



## Molise 2007

PROVINCIA	DATA	COMUNE	VIA PIAZZA	SOSTANZA	CAUSA SINISTRO	LUOGO	TIPOLOGIA INTERVENTO
ISERNIA	6-feb	CANTALUPO NEL SANNIO	S.P.75 CANTALUPO NEL SANNIO	OLIO COMBUSTIBILE	SCONTRI	STRADE EXTRAURBANE	INCIDENTE STRADALE GENERICO

# Piemonte 2007

PROVINCIA	DATA	COMUNE	VIA PIAZZA	SOSTANZA	CAUSA SINISTRO	LUOGO	TIPOLOGIA INTERVENTO
ALESSANDRIA	10-mar	CASAL CERPELLI	SP. 181.	GAS METANO	RIBALTAMENTI	STRADE EXTRAURBANE	INCIDENTE STRADALE GENERICO
ALESSANDRIA	4-ott	CASTELNUOVO SCRIVIA	S.P.N..95 -- CASTELNUOVO S. Km. 2+300	ALTRE SOSTANZE CHIMICHE	RIBALTAMENTI	STRADE CITTADINE	INCIDENTE STRADALE CON MEZZO TRASPORTANTE MERCI PERICOLOSE
ALESSANDRIA	18-ott	CASALE MONFERRATO	AUTOSTRADA A.26	BENZINA	RIBALTAMENTI	STRADE EXTRAURBANE	INCIDENTE STRADALE CON MEZZO TRASPORTANTE MERCI PERICOLOSE
ALESSANDRIA	18-ott	CASALE MONFERRATO	A.26 KM 93+500	KEROSENE	RIBALTAMENTI	STRADE EXTRAURBANE	INCIDENTE STRADALE CON MEZZO TRASPORTANTE MERCI PERICOLOSE
ALESSANDRIA	3-dic	QUARGNENTO	S.P. 50 ALESSANDRIA - CASALE M. KM.5 + 600	GAS DI PETROLIO LIQUIFATTO (GPL)	RIBALTAMENTI	STRADE EXTRAURBANE	RIBALTAMENTO DI MEZZO TRASPORTANTE MERCI PERICOLOSE
ASTI	15-ott	ASTI	SPANDRE	BENZINA	RIBALTAMENTI	STRADE CITTADINE	INCIDENTE STRADALE GENERICO
BIELLA	9-gen	VALDENGO	SP300	OLIO LUBRIFICANTE	SCONTRI	STRADE EXTRAURBANE	INCIDENTE STRADALE GENERICO
BIELLA	26-mar	BIELLA	SS142 CORSO LAGO MAGGIORE	ALTRE SOSTANZE CHIMICHE	RIBALTAMENTI	STRADE EXTRAURBANE	INCIDENTE STRADALE GENERICO
BIELLA	16-apr	SALUSSOLA	SS143	OLIO LUBRIFICANTE	SCONTRI	STRADE EXTRAURBANE	INCIDENTE STRADALE GENERICO
BIELLA	14-mag	CANDELO	VIA SANTA MARIA	OLIO LUBRIFICANTE	SCONTRI	STRADE CITTADINE	INCIDENTE STRADALE GENERICO
BIELLA	2-ago	QUAREGNA	QUAREGNA	BENZINA	SCONTRI	STRADE EXTRAURBANE	INCIDENTE STRADALE GENERICO
BIELLA	8-ott	VALDENGO	SS 142	OLIO LUBRIFICANTE	SCONTRI	STRADE EXTRAURBANE	INCIDENTE STRADALE GENERICO
BIELLA	9-ott	COSSATO	SS. 232 VIA AMENDOLA	OLIO LUBRIFICANTE	SCONTRI	STRADE EXTRAURBANE	INCIDENTE STRADALE GENERICO
CUNEO	18-gen	LAGNASCO	STRADA PROVINCIALE N 137 KM 5+550	ALTRE SOSTANZE CHIMICHE	RIBALTAMENTI	STRADE CITTADINE	INCIDENTE STRADALE CON MEZZO TRASPORTANTE MERCI PERICOLOSE

PROVINCIA	DATA	COMUNE	VIA PIAZZA	SOSTANZA	CAUSA SINISTRO	LUOGO	TIPOLOGIA INTERVENTO
CUNEO	14-feb	CUNEO	INTERSEZIONE VIA MONEA OLTRESTURA CON VIA DEL BOSC	GASOLIO	SCONTRI	STRADE EXTRAURBANE	RIBALTAMENTO DI MEZZO TRASPORTANTE MERCI PERICOLOSE
NOVARA	6-apr	COMIGNAGO	SP 34 AGRATE C. - COMIGNAGO KM 4 + 730	ALTRE SOST. INF. E COMB. GASS. E SOLIDI	RIBALTAMENTI	STRADE EXTRAURBANE	RIBALTAMENTO DI MEZZO TRASPORTANTE MERCI PERICOLOSE
NOVARA	30-apr	TRECCATE	VIA TORINO ( SS. 11)	GAS DI PETROLIO LIQUIFATTO (GPL)	SCONTRI	STRADE EXTRAURBANE	INCIDENTE STRADALE CON MEZZO TRASPORTANTE MERCI PERICOLOSE
NOVARA	8-nov	NOVARA	TANGENZIALE SVINCOLO PER TRECCATE	ALTRE SOST. INF. E COMB. GASS. E SOLIDI	RIBALTAMENTI	STRADE EXTRAURBANE	INCIDENTE STRADALE GENERICO
TORINO	4-mar	RIVOLI	GALLERIA PEROSA KM.1100 DELLA A 32	ALTRE SOST. INF. E COMB. GASS. E SOLIDI	RIBALTAMENTI	SEDI FERROVIARIE	INCIDENTE STRADALE GENERICO
TORINO	4-mar	RIVOLI	A 32 GALLERIA PEROSA DIREZ. BARDONECCHIA	ALTRE SOST. INF. E COMB. GASS. E SOLIDI	RIBALTAMENTI	SEDI FERROVIARIE	INCIDENTE STRADALE GENERICO
TORINO	18-mar	CHIVASSO	NINO COSTA	GAS METANO	SCONTRI	STRADE CITTADINE	INCIDENTE STRADALE GENERICO
TORINO	18-mar	TORINO	VIA NINO COSTA	GAS METANO	SCONTRI	STRADE CITTADINE	INCIDENTE STRADALE GENERICO
TORINO	4-apr	CIRIE'	VIA TORINO	ACIDI	RIBALTAMENTI	STRADE EXTRAURBANE	RIBALTAMENTO DI MEZZO TRASPORTANTE MERCI PERICOLOSE
TORINO	3-lug	ROMANO CANAVESE	VIA PONTE CHIUSELLA	GAS METANO	SCONTRI	STRADE CITTADINE	INCIDENTE STRADALE GENERICO
TORINO	16-ago	FOGLIZZO	AUTOSTRADA A5 Km. 21 + 450	GASOLIO	RIBALTAMENTI	STRADE EXTRAURBANE	INCIDENTE STRADALE GENERICO
TORINO	3-dic	QUARGNENTO	S. P. 50 Km 5,600	GAS DI PETROLIO LIQUIFATTO (GPL)	RIBALTAMENTI	STRADE EXTRAURBANE	RIBALTAMENTO DI MEZZO TRASPORTANTE MERCI PERICOLOSE
VERBANO-CUSIO- OSSOLA	2-giu	VERBANIA	SS.34 KM.3+200	OLIO LUBRIFICANTE	RIBALTAMENTI	STRADE EXTRAURBANE	INCIDENTE STRADALE GENERICO
VERBANO-CUSIO- OSSOLA	13-ago	MERGOZZO	Via SEMPIONE	OLIO LUBRIFICANTE	SCONTRI	STRADE CITTADINE	INCIDENTE STRADALE GENERICO
VERBANO-CUSIO- OSSOLA	28-nov	TRONTANO	SS 337 DELLA VAL VIGEZZO	OLIO LUBRIFICANTE	SCONTRI	STRADE EXTRAURBANE	INCIDENTE STRADALE GENERICO
VERCELLI	7-mar	VILLARBOIT	AUTOSTRADA TO-MI AREA DI SERVIZIO DI VILLARBOIT	ALTRE SOSTANZE CHIMICHE	SCONTRI	STRADE EXTRAURBANE	INCIDENTE STRADALE CON MEZZO TRASPORTANTE MERCI PERICOLOSE

## Puglia 2007

PROVINCIA	DATA	COMUNE	VIA PIAZZA	SOSTANZA	CAUSA SINISTRO	LUOGO	TIPOLOGIA INTERVENTO
BARI	5-gen	TRANI	VIA PAPA GIOVANN XXIII	ALTRE SOST. INF. E COMB. GASS. E SOLIDI	RIBALTAMENTI	STRADE CITTADINE	INCIDENTE STRADALE GENERICO
BARI	6-mar	BARI	S.S. 100 SVINCOLO S.S. 16 DIREZIONE NORD	ALCOOL IN GENERE	RIBALTAMENTI	STRADE EXTRAURBANE	RIBALTAMENTO DI MEZZO TRASPORTANTE MERCI PERICOLOSE
BARI	30-mar	BARI	VIA BITRITTO ( LOSETO)	GAS METANO	SCONTRI	STRADE CITTADINE	INCIDENTE STRADALE GENERICO
BARI	13-lug	CASSANO DELLE MURGE	S.P. 48 SVINCOLO OSPEDALE MIULLI	GAS DI PETROLIO LIQUIFATTO (GPL)	RIBALTAMENTI	STRADE EXTRAURBANE	INCIDENTE STRADALE GENERICO
BARI	31-lug	ADELFIGIA	S.P. 84 KM.6 ADELFIA/RUTIGLIANO	GASOLIO	SCONTRI	STRADE EXTRAURBANE	INCIDENTE STRADALE GENERICO
BARI	15-dic	BARI	SS.16	GAS METANO	SCONTRI	STRADE EXTRAURBANE	INCIDENTE STRADALE GENERICO
BRINDISI	5-feb	BRINDISI	VIA CRISTOFORO COLOMBO	GAS METANO	RIBALTAMENTI	STRADE CITTADINE	INCIDENTE STRADALE GENERICO
FOGGIA	26-feb	STORNARA	LAVELLO	GAS METANO	RIBALTAMENTI	STRADE CITTADINE	INCIDENTE STRADALE GENERICO
LECCE	28-ago	LECCE	LECCE MERINE	BENZINA	SCONTRI	STRADE CITTADINE	INCIDENTE STRADALE GENERICO
LECCE	29-ago	LECCE	VIALE GALLIPOLI	BENZINA	RIBALTAMENTI	STRADE CITTADINE	INCIDENTE STRADALE GENERICO
LECCE	1-set	RACALE	GALLIPOLI-VIA PRINCIPE DI NAPOLI	GAS DI PETROLIO LIQUIFATTO (GPL)	SCONTRI	STRADE CITTADINE	INCIDENTE STRADALE CON MEZZO TRASPORTANTE MERCI PERICOLOSE

# Sardegna 2007

PROVINCIA	DATA	COMUNE	VIA PIAZZA	SOSTANZA	CAUSA SINISTRO	LUOGO	TIPOLOGIA INTERVENTO
CAGLIARI	13-gen	PORTOSCUSO	SP N. 108 KM 10.300	ALTRE SOSTANZE CHIMICHE	RIBALTAMENTI	STRADE EXTRAURBANE	RIBALTAMENTO DI MEZZO TRASPORTANTE MERCI PERICOLOSE
CAGLIARI	1-feb	MONSERRATO	SS 554 BIVIO MONSERRATO-SESTU	GASOLIO	RIBALTAMENTI	STRADE EXTRAURBANE	INCIDENTE STRADALE GENERICO
CAGLIARI	4-feb	IGLESIAS	VIA CROCIFISSO	OLIO LUBRIFICANTE	SCONTRI	STRADE CITTADINE	INCIDENTE STRADALE GENERICO
CAGLIARI	14-mar	CAGLIARI	VESALIO	BENZINA	SCONTRI	STRADE CITTADINE	INCIDENTE STRADALE GENERICO
CAGLIARI	23-apr	CAGLIARI	CURIE ANG. VIA CORSICA	OLIO LUBRIFICANTE	RIBALTAMENTI	STRADE CITTADINE	INCIDENTE STRADALE GENERICO
CAGLIARI	24-apr	SELARGIUS	ROMAGNINO ANGOLO VIA ALLENDE	OLIO LUBRIFICANTE	SCONTRI	STRADE CITTADINE	INCIDENTE STRADALE GENERICO
CAGLIARI	22-mag	IGLESIAS	LOC. VILLAMARINI	BENZINA	RIBALTAMENTI	STRADE CITTADINE	INCIDENTE STRADALE GENERICO
CAGLIARI	14-giu	BALLAO	S.P. 23 BALLAO GONI	GAS DI PETROLIO LIQUIFATTO (GPL)	RIBALTAMENTI	STRADE EXTRAURBANE	INCIDENTE STRADALE CON MEZZO TRASPORTANTE MERCI PERICOLOSE
CAGLIARI	29-giu	CAGLIARI	SS.554.	OLIO LUBRIFICANTE	SCONTRI	STRADE EXTRAURBANE	INCIDENTE STRADALE GENERICO
CAGLIARI	30-giu	QUARTU SANT'ELENA	VIA IPPODROMO	OLIO LUBRIFICANTE	SCONTRI	STRADE EXTRAURBANE	INCIDENTE STRADALE GENERICO
CAGLIARI	24-dic	DOMUSNOVAS	S.P. 86 BIVIO DOMUSNOVAS	GAS DI PETROLIO LIQUIFATTO (GPL)	RIBALTAMENTI	STRADE EXTRAURBANE	INCIDENTE STRADALE CON MEZZO TRASPORTANTE MERCI PERICOLOSE
NUORO	2-apr	JERZU	GENNEGRESIA	OLIO LUBRIFICANTE	SCONTRI	STRADE EXTRAURBANE	INCIDENTE STRADALE GENERICO
NUORO	3-mag	ORANI	ORANI	OLIO LUBRIFICANTE	SCONTRI	STRADE EXTRAURBANE	INCIDENTE STRADALE GENERICO
NUORO	6-ago	BOSA	VIA NAZIONALE BOSA	OLIO LUBRIFICANTE	SCONTRI	STRADE CITTADINE	INCIDENTE STRADALE GENERICO

PROVINCIA	DATA	COMUNE	VIA PIAZZA	SOSTANZA	CAUSA SINISTRO	LUOGO	TIPOLOGIA INTERVENTO
NUORO	4-dic	SAMUGHEO	S.P. 38 KM. 1	GASOLIO	RIBALTAMENTI	STRADE EXTRAURBANE	RIBALTAMENTO DI MEZZO TRASPORTANTE MERCI PERICOLOSE
ORISTANO	13-gen	SIMAXIS	S.S. SIMAXIS SAN VERO CONGIU	OLIO LUBRIFICANTE	SCONTRI	STRADE EXTRAURBANE	INCIDENTE STRADALE GENERICO
ORISTANO	27-apr	ALES	STRADA ZEPPARA/S.S. 442	OLIO LUBRIFICANTE	SCONTRI	STRADE EXTRAURBANE	INCIDENTE STRADALE GENERICO
ORISTANO	23-mag	USELLUS	S P N. 35 -KM 25	OLIO LUBRIFICANTE	RIBALTAMENTI	STRADE EXTRAURBANE	INCIDENTE STRADALE GENERICO
ORISTANO	19-lug	ORISTANO	SS 292	GAS DI PETROLIO LIQUIFATTO (GPL)	RIBALTAMENTI	STRADE EXTRAURBANE	INCIDENTE STRADALE GENERICO
ORISTANO	19-ago	MOGORO	VIA GRAMSCI	OLIO LUBRIFICANTE	SCONTRI	STRADE CITTADINE	INCIDENTE STRADALE GENERICO
ORISTANO	4-set	MARRUBIU	SS.131 . DEV. STRADA PER SANT'ANNA MARRUBIU	GAS DI PETROLIO LIQUIFATTO (GPL)	RIBALTAMENTI	STRADE EXTRAURBANE	RIBALTAMENTO DI MEZZO TRASPORTANTE MERCI PERICOLOSE
SASSARI	2-gen	LA MADDALENA	VIA ALDO MORO	OLIO LUBRIFICANTE	SCONTRI	STRADE CITTADINE	RIMOZIONE OSTACOLI NON DOVUTI AL TRAFFICO
SASSARI	5-feb	LA MADDALENA	LOCALITA MONGIARDINO	OLIO LUBRIFICANTE	SCONTRI	STRADE EXTRAURBANE	INCIDENTE STRADALE GENERICO
SASSARI	28-mar	SASSARI	VIA PREGA NIEDDA	OLIO LUBRIFICANTE	SCONTRI	STRADE EXTRAURBANE	INCIDENTE STRADALE GENERICO
SASSARI	13-apr	PORTO TORRES	SP 34 ROTATORIA INCROCIO DEL ROSARIO	OLIO LUBRIFICANTE	SCONTRI	STRADE EXTRAURBANE	INCIDENTE STRADALE GENERICO
SASSARI	25-mag	SASSARI	VIA PRUNIZZEDDA	OLIO LUBRIFICANTE	SCONTRI	STRADE CITTADINE	INCIDENTE STRADALE GENERICO
SASSARI	25-mag	PORTO TORRES	MARCO POLO	OLIO LUBRIFICANTE	SCONTRI	STRADE CITTADINE	INCIDENTE STRADALE GENERICO
SASSARI	17-giu	SASSARI	VIA ROKFELLER	OLIO LUBRIFICANTE	SCONTRI	STRADE CITTADINE	INCIDENTE STRADALE GENERICO
SASSARI	19-lug	ARZACHENA	PROLUNGAMENTO VIA MAMELI ARZACHENA	BENZINA	SCONTRI	SEDI FERROVIARIE	INCIDENTE STRADALE GENERICO

PROVINCIA	DATA	COMUNE	VIA PIAZZA	SOSTANZA	CAUSA SINISTRO	LUOGO	TIPOLOGIA INTERVENTO
SASSARI	26-ott	SASSARI	VIA BUDAPEST	OLIO LUBRIFICANTE	SCONTRI	STRADE EXTRAURBANE	INCIDENTE STRADALE GENERICO
SASSARI	7-nov	ALGHERO	STRADA PROVINCIALE N. 42 ALGHERO SASSARI	GASOLIO	SCONTRI	STRADE CITTADINE	INCIDENTE STRADALE GENERICO
SASSARI	11-nov	SASSARI	VIA DEI MARTINI	OLIO LUBRIFICANTE	SCONTRI	STRADE CITTADINE	INCIDENTE STRADALE GENERICO
SASSARI	18-nov	OLBIA	S. S. 131 D.C.N.	OLIO LUBRIFICANTE	RIBALTAMENTI	STRADE EXTRAURBANE	INCIDENTE STRADALE GENERICO
SASSARI	20-dic	TEMPIO PAUSANIA	VIA PORRINO	OLIO COMBUSTIBILE	RIBALTAMENTI	STRADE CITTADINE	RIMOZIONE OSTACOLI NON DOVUTI AL TRAFFICO
SASSARI	25-dic	ALGHERO	VIA MANZONI ANGOLO VIA KENNEDI	OLIO LUBRIFICANTE	RIBALTAMENTI	STRADE CITTADINE	INCIDENTE STRADALE GENERICO

## Sicilia 2007

PROVINCIA	DATA	COMUNE	VIA PIAZZA	SOSTANZA	CAUSA SINISTRO	LUOGO	TIPOLOGIA INTERVENTO
AGRIGENTO	27-apr	MENFI	VIA RISOLGIMENTO (MENFI)	OLIO LUBRIFICANTE	SCONTRI	STRADE CITTADINE	INCIDENTE STRADALE GENERICO
AGRIGENTO	21-dic	S. MARGHERITA DI BELICE	VIA S. FRANCESCO	OLIO LUBRIFICANTE	RIBALTAMENTI	STRADE CITTADINE	INCIDENTE STRADALE GENERICO
AGRIGENTO	23-dic	SAMBUCA DI SICILIA	SP 48	OLIO LUBRIFICANTE	RIBALTAMENTI	STRADE EXTRAURBANE	INCIDENTE STRADALE GENERICO
CALTANISSETTA	7-mar	NISCEMI	CONTRADA GRAMSCI	OLIO LUBRIFICANTE	SCONTRI	STRADE CITTADINE	INCIDENTE STRADALE GENERICO
CALTANISSETTA	11-mag	GELA	SS115	OLIO LUBRIFICANTE	SCONTRI	STRADE EXTRAURBANE	INCIDENTE STRADALE GENERICO
CATANIA	11-gen	CATANIA	VIA SEBASTIANO - CATANIA	BENZINA	SCONTRI	STRADE CITTADINE	INCIDENTE STRADALE GENERICO
CATANIA	12-gen	BIANCAVILLA	CRISTOFORO COLOMBO	OLIO LUBRIFICANTE	SCONTRI	STRADE CITTADINE	INCIDENTE STRADALE GENERICO
CATANIA	16-feb	SANTA MARIA DI LICODIA	VIA LA MARMORA	OLIO LUBRIFICANTE	SCONTRI	STRADE CITTADINE	INCIDENTE STRADALE GENERICO
CATANIA	26-mag	CALTAGIRONE	MADONNA DELLA VIA	OLIO LUBRIFICANTE	SCONTRI	STRADE CITTADINE	INCIDENTE STRADALE GENERICO
CATANIA	3-giu	CATANIA	PIAZZA SANTA MARIA DELLA GUARDIA	OLIO LUBRIFICANTE	SCONTRI	STRADE CITTADINE	INCIDENTE STRADALE GENERICO
CATANIA	4-giu	MASCALUCIA	VIA MONTE CICIRELLO	OLIO LUBRIFICANTE	RIBALTAMENTI	STRADE CITTADINE	INCIDENTE STRADALE GENERICO
CATANIA	13-lug	CATANIA	SCIASCIA	OLIO LUBRIFICANTE	RIBALTAMENTI	STRADE CITTADINE	INCIDENTE STRADALE GENERICO
CATANIA	23-lug	CATANIA	VIALE AFRICA	OLIO LUBRIFICANTE	RIBALTAMENTI	STRADE CITTADINE	RIMOZIONE OSTACOLI NON DOVUTI AL TRAFFICO
CATANIA	30-lug	CATANIA	VIALE ANDREA DORIA /VIA S.SOFIA	OLIO LUBRIFICANTE	RIBALTAMENTI	STRADE CITTADINE	INCIDENTE STRADALE GENERICO



PROVINCIA	DATA	COMUNE	VIA PIAZZA	SOSTANZA	CAUSA SINISTRO	LUOGO	TIPOLOGIA INTERVENTO
CATANIA	5-ago	TREMESTIERI ETNEO	VIA ROMA	OLIO LUBRIFICANTE	RIBALTAMENTI	STRADE CITTADINE	INCIDENTE STRADALE GENERICO
CATANIA	23-nov	PATERNO'	PATERNO VIA GIOVANNI VERGA	OLIO LUBRIFICANTE	SCONTRI	STRADE EXTRAURBANE	INCIDENTE STRADALE GENERICO
CATANIA	26-nov	MASCALUCIA	VIA NICOLOSI PEDARA	GAS DI PETROLIO LIQUIFATTO (GPL)	RIBALTAMENTI	STRADE EXTRAURBANE	RIBALTAMENTO DI MEZZO TRASPORTANTE MERCI PERICOLOSE
ENNA	3-giu	PIAZZA ARMERINA	VIA GENERALE GAETA N. 30	OLIO LUBRIFICANTE	SCONTRI	STRADE CITTADINE	INCIDENTE STRADALE GENERICO
ENNA	9-lug	TROINA	S.S. 575	OLIO LUBRIFICANTE	SCONTRI	STRADE EXTRAURBANE	INCIDENTE STRADALE GENERICO
MESSINA	29-lug	MESSINA	VIALE BOCCETTA	BENZINA	RIBALTAMENTI	STRADE CITTADINE	INCIDENTE STRADALE GENERICO
MESSINA	14-set	PATTI	RETTIFICA S.S.113	BENZINA	RIBALTAMENTI	PONTI E VIADOTTI	RIBALTAMENTO DI MEZZO TRASPORTANTE MERCI PERICOLOSE
PALERMO	6-lug	PARTINICO	SS. 113 KM.313+500	OLIO LUBRIFICANTE	RIBALTAMENTI	STRADE EXTRAURBANE	INCIDENTE STRADALE GENERICO
PALERMO	5-ago	PARTINICO	SS 113 km. 306 + 600	OLIO LUBRIFICANTE	SCONTRI	STRADE CITTADINE	INCIDENTE STRADALE GENERICO
RAGUSA	12-gen	RAGUSA	SS 115 RAGUSA COMISO	OLIO LUBRIFICANTE	SCONTRI	STRADE EXTRAURBANE	INCIDENTE STRADALE GENERICO
RAGUSA	8-apr	RAGUSA	VIA DEGLI ACERI	OLIO LUBRIFICANTE	SCONTRI	STRADE CITTADINE	INCIDENTE STRADALE GENERICO
RAGUSA	15-apr	RAGUSA	SSII5 KM 314.700	OLIO LUBRIFICANTE	SCONTRI	STRADE EXTRAURBANE	RIMOZIONE OSTACOLI NON DOVUTI AL TRAFFICO
RAGUSA	19-apr	RAGUSA	TOGLIATTI	OLIO LUBRIFICANTE	SCONTRI	STRADE CITTADINE	INCIDENTE STRADALE GENERICO
RAGUSA	13-lug	RAGUSA	SP 25 RAGUSA -	BENZINA	SCONTRI	STRADE EXTRAURBANE	INCIDENTE STRADALE GENERICO
RAGUSA	21-lug	RAGUSA	VIA PIANO POZZI - SAN GIACOMO	OLIO LUBRIFICANTE	SCONTRI	STRADE CITTADINE	INCIDENTE STRADALE GENERICO

PROVINCIA	DATA	COMUNE	VIA PIAZZA	SOSTANZA	CAUSA SINISTRO	LUOGO	TIPOLOGIA INTERVENTO
RAGUSA	4-nov	COMISO	S.S.115 RAGUSA COMISO	OLIO LUBRIFICANTE	RIBALTAMENTI	STRADE EXTRAURBANE	INCIDENTE STRADALE GENERICO
RAGUSA	10-nov	VITTORIA	C/DA SCALETTA (BERDIA)	OLIO LUBRIFICANTE	SCONTRI	STRADE EXTRAURBANE	INCIDENTE STRADALE GENERICO
RAGUSA	21-nov	RAGUSA	PALAPIANETTI RG	OLIO LUBRIFICANTE	SCONTRI	STRADE CITTADINE	INCIDENTE STRADALE GENERICO
RAGUSA	29-dic	VITTORIA	VIA G.CASCINO	OLIO LUBRIFICANTE	SCONTRI	STRADE CITTADINE	INCIDENTE STRADALE GENERICO
SIRACUSA	4-giu	NOTO	SS 115 SIRACUSA NOTO	ALTRE SOST. INF. E COMB. GASS. E SOLIDI	SCONTRI	STRADE EXTRAURBANE	RIBALTAMENTO DI MEZZO TRASPORTANTE MERCI PERICOLOSE
TRAPANI	19-gen	CASTELVETRANO	SAPEGNO	OLIO LUBRIFICANTE	SCONTRI	STRADE CITTADINE	INCIDENTE STRADALE GENERICO
TRAPANI	5-feb	TRAPANI	VIA COFANO (ANG.VIA DEL CIPRESSO)	OLIO LUBRIFICANTE	SCONTRI	STRADE CITTADINE	INCIDENTE STRADALE GENERICO
TRAPANI	15-mar	MARSALA	MAZZINI	OLIO LUBRIFICANTE	SCONTRI	STRADE CITTADINE	INCIDENTE STRADALE GENERICO
TRAPANI	24-apr	SALEMI	S.S. 188 Km 29	ALTRE SOST. INF. E COMB. GASS. E SOLIDI	RIBALTAMENTI	STRADE EXTRAURBANE	RIMOZIONE OSTACOLI NON DOVUTI AL TRAFFICO
TRAPANI	5-mag	ALCAMO	S.S. 113 SVINCOLO ALCAMO EST.	OLIO LUBRIFICANTE	RIBALTAMENTI	STRADE EXTRAURBANE	RIMOZIONE OSTACOLI NON DOVUTI AL TRAFFICO
TRAPANI	13-mag	SALEMI	LIBERTA'	OLIO LUBRIFICANTE	SCONTRI	STRADE CITTADINE	INCIDENTE STRADALE GENERICO
TRAPANI	19-mag	ERICE	VIA CESATO' (ANG. IV NOVEMBRE)	OLIO COMBUSTIBILE	SCONTRI	STRADE CITTADINE	INCIDENTE STRADALE GENERICO
TRAPANI	16-lug	SALEMI	C.DA ROCCA	OLIO LUBRIFICANTE	SCONTRI	STRADE CITTADINE	RIMOZIONE OSTACOLI NON DOVUTI AL TRAFFICO
TRAPANI	30-lug	PANTELLERIA	C/DA SCAURI	OLIO LUBRIFICANTE	SCONTRI	STRADE CITTADINE	INCIDENTE STRADALE GENERICO
TRAPANI	24-dic	TRAPANI	VIA DELLA VITE	OLIO LUBRIFICANTE	SCONTRI	STRADE CITTADINE	INCIDENTE STRADALE GENERICO

# Toscana 2007

PROVINCIA	DATA	COMUNE	VIA PIAZZA	SOSTANZA	CAUSA SINISTRO	LUOGO	TIPOLOGIA INTERVENTO
AREZZO	24-ott	AREZZO	LOC. FONTEROSA	ALTRE SOSTANZE CHIMICHE	SCONTRI	STRADE CITTADINE	INCIDENTE STRADALE GENERICO
FIRENZE	2-gen	FIRENZE	VIA CIGALETO 20	GAS DI PETROLIO LIQUIFATTO (GPL)	RIBALTAMENTI	STRADE EXTRAURBANE	INCIDENTE STRADALE CON MEZZO TRASPORTANTE MERCI PERICOLOSE
FIRENZE	9-gen	EMPOLI	LOCALITA' BIGNOLO	OLIO COMBUSTIBILE	RIBALTAMENTI	STRADE EXTRAURBANE	RIBALTAMENTO DI MEZZO TRASPORTANTE MERCI PERICOLOSE
FIRENZE	16-gen	BARBERINO DI MUGELLO	VIA DEL LAGO- BARBERINO	BENZINA	SCONTRI	STRADE EXTRAURBANE	INCIDENTE STRADALE GENERICO
FIRENZE	13-apr	SCANDICCI	DI PORTO	BENZINA	RIBALTAMENTI	STRADE CITTADINE	INCIDENTE STRADALE GENERICO
FIRENZE	26-apr	FIGLINE VALDARNO	VIA PIAN DI ROMA	OLIO LUBRIFICANTE	SCONTRI	STRADE EXTRAURBANE	INCIDENTE STRADALE GENERICO
FIRENZE	17-mag	SCANDICCI	RONCIGLIANO	GAS METANO	RIBALTAMENTI	STRADE CITTADINE	INCIDENTE STRADALE GENERICO
FIRENZE	30-giu	INCISA IN VAL D'ARNO	VIA PETRARCA	BENZINA	RIBALTAMENTI	STRADE CITTADINE	INCIDENTE STRADALE GENERICO
GROSSETO	15-mar	ORBETELLO	SP 128 DELLA PARRINA	GAS DI PETROLIO LIQUIFATTO (GPL)	RIBALTAMENTI	STRADE EXTRAURBANE	INCIDENTE STRADALE CON MEZZO TRASPORTANTE MERCI PERICOLOSE
LIVORNO	11-apr	ROSIGNANO MARITTIMO	PER ROSIGNANO (LE MORELLINE)	ALTRE SOSTANZE CHIMICHE	RIBALTAMENTI	STRADE CITTADINE	RIBALTAMENTO DI MEZZO TRASPORTANTE MERCI PERICOLOSE
LIVORNO	13-apr	ROSIGNANO MARITTIMO	SS 206 KM 6,900	ACIDI	RIBALTAMENTI	STRADE EXTRAURBANE	RIBALTAMENTO DI MEZZO TRASPORTANTE MERCI PERICOLOSE
LIVORNO	13-apr	ROSIGNANO MARITTIMO	MALANDRONE EMILIA 206 km 6.900	ACIDI	RIBALTAMENTI	STRADE EXTRAURBANE	RIBALTAMENTO DI MEZZO TRASPORTANTE MERCI PERICOLOSE
LIVORNO	3-mag	COLLESALVETTI	CORSO ITALIA	ALTRE SOSTANZE CHIMICHE	RIBALTAMENTI	STRADE CITTADINE	INCIDENTE STRADALE GENERICO
LIVORNO	20-giu	LIVORNO	S.S. 224 VIA LEONARDO DA VINCI	ALTRE SOST. INF. E COMB. GASS. E SOLIDI	RIBALTAMENTI	STRADE EXTRAURBANE	INCIDENTE STRADALE GENERICO

PROVINCIA	DATA	COMUNE	VIA PIAZZA	SOSTANZA	CAUSA SINISTRO	LUOGO	TIPOLOGIA INTERVENTO
LIVORNO	18-lug	LIVORNO	VIA FIRENZE	GASOLIO	RIBALTAMENTI	STRADE CITTADINE	INCIDENTE STRADALE GENERICO
LIVORNO	25-lug	CAPOLIVERI	VIA PROVINCIALE SP 26	OLIO LUBRIFICANTE	SCONTRI	STRADE EXTRAURBANE	INCIDENTE STRADALE GENERICO
LIVORNO	31-ago	PORTOFERRAIO	SP35 VIA SAN MARTINO	OLIO LUBRIFICANTE	SCONTRI	STRADE EXTRAURBANE	INCIDENTE STRADALE GENERICO
MASSA	31-mag	MASSA	VIA LUNGOMARE	BENZINA	SCONTRI	STRADE CITTADINE	INCIDENTE STRADALE GENERICO
MASSA	13-dic	CARRARA	VIA CARRIONA	BENZINA	RIBALTAMENTI	STRADE CITTADINE	INCIDENTE STRADALE GENERICO
PISA	26-mar	PONSACCO	VIA PROVINCIALE DELLE COLLINE PER LEGOLI	OLIO LUBRIFICANTE	SCONTRI	STRADE CITTADINE	INCIDENTE STRADALE GENERICO
PISA	17-apr	PECCIOLI	VIA PROV. DELLA FILA ALTEZZA DISTRIBUTORE BEFYIN	OLIO LUBRIFICANTE	SCONTRI	STRADE EXTRAURBANE	INCIDENTE STRADALE GENERICO
PISA	18-apr	SANTA CROCE SULL'ARNO	VIA DELLA FRANCESCA ANGOLO VIA DEL CASTELLARE	OLIO LUBRIFICANTE	SCONTRI	STRADE CITTADINE	INCIDENTE STRADALE GENERICO
PISA	29-apr	PONTEREDERA	VIA PROV. DELLE COLLINE X LEGOLI ANG. VIA MAREMMAN	OLIO LUBRIFICANTE	SCONTRI	STRADE EXTRAURBANE	INCIDENTE STRADALE GENERICO
PISA	15-giu	SAN MINIATO	VIA TOSCO ROMAGNOLA- VIA DEI MILLE	GAS METANO	SCONTRI	STRADE CITTADINE	INCIDENTE STRADALE GENERICO
PISA	29-ago	MONTECATINI VAL DI CECINA	S.R. 439 KM.94	ACIDI	RIBALTAMENTI	STRADE EXTRAURBANE	RIBALTAMENTO DI MEZZO TRASPORTANTE MERCI PERICOLOSE
PISTOIA	3-gen	AGLIANA	VIA DEL SERRAIOLO	BENZINA	SCONTRI	STRADE CITTADINE	INCIDENTE STRADALE GENERICO
PISTOIA	22-giu	MONTECATINI TERME	VIA DALLA CHIESA	GAS METANO	RIBALTAMENTI	STRADE CITTADINE	INCIDENTE STRADALE GENERICO
PISTOIA	10-lug	MONTECATINI TERME	VIA DEL SALSERO	GAS METANO	SCONTRI	STRADE CITTADINE	INCIDENTE STRADALE GENERICO
PISTOIA	12-lug	PISTOIA	VIA FERMI	BENZINA	SCONTRI	STRADE CITTADINE	INCIDENTE STRADALE GENERICO

PROVINCIA	DATA	COMUNE	VIA PIAZZA	SOSTANZA	CAUSA SINISTRO	LUOGO	TIPOLOGIA INTERVENTO
PRATO	1-apr	PRATO	BORGO VALSUGANA	BENZINA	SCONTRI	STRADE CITTADINE	INCIDENTE STRADALE GENERICO
PRATO	20-giu	PRATO	SEDICI APRILE	BENZINA	SCONTRI	STRADE CITTADINE	INCIDENTE STRADALE GENERICO
PRATO	28-lug	PRATO	DEI CILIANI	OLIO LUBRIFICANTE	SCONTRI	STRADE CITTADINE	INCIDENTE STRADALE GENERICO
SIENA	17-set	BARBERINO VAL D'ELSA	SR 429 VIA PISANA 71/79 BARBEINI VAL D'ELSA ( FI)	ALTRE SOSTANZE CHIMICHE	RIBALTAMENTI	STRADE CITTADINE	RIMOZIONE OSTACOLI NON DOVUTI AL TRAFFICO

## Umbria 2007

PROVINCIA	DATA	COMUNE	VIA PIAZZA	SOSTANZA	CAUSA SINISTRO	LUOGO	TIPOLOGIA INTERVENTO
PERUGIA	20-lug	GUBBIO	S.S. 219 LOC. TORRE CALZOLARI	OLIO LUBRIFICANTE	SCONTRI	STRADE CITTADINE	INCIDENTE STRADALE GENERICO
PERUGIA	16-ott	SPOLETO	SS.N.3 FLAMINIA NUOVA KM 2+200	GAS DI PETROLIO LIQUIFATTO (GPL)	RIBALTAMENTI	STRADE EXTRAURBANE	INCIDENTE STRADALE CON MEZZO TRASPORTANTE MERCI PERICOLOSE
TERNI	26-mag	TERNI	VIA DELL'INDUSTRIA	GAS METANO	RIBALTAMENTI	STRADE CITTADINE	INCIDENTE STRADALE GENERICO

# Veneto 2007

PROVINCIA	DATA	COMUNE	VIA PIAZZA	SOSTANZA	CAUSA SINISTRO	LUOGO	TIPOLOGIA INTERVENTO
BELLUNO	23-feb	CORTINA D'AMPEZZO	COLFIERE	BENZINA	RIBALTAMENTI	STRADE CITTADINE	INCIDENTE STRADALE GENERICO
BELLUNO	29-giu	CORTINA D'AMPEZZO	S.R. 48 DELLE DOLOMITI KM 113	OLIO LUBRIFICANTE	SCONTRI	STRADE EXTRAURBANE	INCIDENTE STRADALE GENERICO
PADOVA	5-feb	BAGNOLI DI SOPRA	FRATELLI BANDIERA	GAS METANO	RIBALTAMENTI	STRADE CITTADINE	INCIDENTE STRADALE GENERICO
PADOVA	27-apr	ALBIGNASEGO	AUTOSTRADA A 13 KM 101 CORSIA NORD.	PIGMENTI PER VERNICI/COLORI	RIBALTAMENTI	STRADE EXTRAURBANE	INCIDENTE STRADALE CON MEZZO TRASPORTANTE MERCI PERICOLOSE
PADOVA	4-mag	CARMIGNANO DI BRENTA	VIA POSTUMIA S.S.53	GASOLIO	RIBALTAMENTI	STRADE EXTRAURBANE	INCIDENTE STRADALE GENERICO
PADOVA	21-giu	PADOVA	VIA LISBONA	BENZINA	RIBALTAMENTI	STRADE CITTADINE	INCIDENTE STRADALE GENERICO
PADOVA	28-lug	PADOVA	SS. 16	OLIO LUBRIFICANTE	SCONTRI	STRADE EXTRAURBANE	INCIDENTE STRADALE GENERICO
PADOVA	16-ott	CODEVIGO	S.S. 309 " ROMEA " Km. 99 + 400	GAS DI PETROLIO LIQUIFATTO (GPL)	RIBALTAMENTI	STRADE EXTRAURBANE	INCIDENTE STRADALE CON MEZZO TRASPORTANTE MERCI PERICOLOSE
PADOVA	12-dic	CITTADELLA	VIA VOLTA	GAS METANO	SCONTRI	STRADE CITTADINE	INCIDENTE STRADALE GENERICO
PADOVA	15-dic	BAGNOLI DI SOPRA	CAVOUR	GAS METANO	SCONTRI	STRADE CITTADINE	INCIDENTE STRADALE GENERICO
PADOVA	31-dic	S. MARGHERITA D'ADIGE	VIA LUNGA	GASOLIO	SCONTRI	STRADE EXTRAURBANE	INCIDENTE STRADALE CON MEZZO TRASPORTANTE MERCI PERICOLOSE
ROVIGO	22-lug	ADRIA	VIA PIGNARA	GAS METANO	RIBALTAMENTI	STRADE CITTADINE	INCIDENTE STRADALE GENERICO
TREVISO	20-mar	SAN POLO DI PIAVE	CAMPAGNA	GASOLIO	RIBALTAMENTI	STRADE EXTRAURBANE	RIBALTAMENTO DI MEZZO TRASPORTANTE MERCI PERICOLOSE
TREVISO	6-apr	ZERO BRANCO	SR .515 VIA NOALESE KM. 12+200	GAS DI PETROLIO LIQUIFATTO (GPL)	RIBALTAMENTI	STRADE EXTRAURBANE	RIBALTAMENTO DI MEZZO TRASPORTANTE MERCI PERICOLOSE

PROVINCIA	DATA	COMUNE	VIA PIAZZA	SOSTANZA	CAUSA SINISTRO	LUOGO	TIPOLOGIA INTERVENTO
TREVISO	14-giu	RONCADE	AUTOSTRADA A 4	ACIDI	RIBALTAMENTI	STRADE EXTRAURBANE	RIBALTAMENTO DI MEZZO TRASPORTANTE MERCI PERICOLOSE
TREVISO	13-lug	SILEA	TIEPOLO	BENZINA	RIBALTAMENTI	STRADE EXTRAURBANE	RIBALTAMENTO DI MEZZO TRASPORTANTE MERCI PERICOLOSE
TREVISO	16-ott	QUARTO D'ALTINO	AUTOSTRADA A4 Km 10+8	GASOLIO	SCONTRI	STRADE EXTRAURBANE	INCIDENTE STRADALE CON MEZZO TRASPORTANTE MERCI PERICOLOSE
VENEZIA	2-gen	MIRANO	Ballo	GASOLIO	RIBALTAMENTI	STRADE CITTADINE	INCIDENTE STRADALE GENERICO
VENEZIA	4-gen	CEGGIA	SS14 VIA TRIESTINA	GASOLIO	RIBALTAMENTI	STRADE CITTADINE	INCIDENTE STRADALE GENERICO
VENEZIA	14-gen	SAN DONA' DI PIAVE	VIA CARLO VIZZOTTO INCROCIO VIA CARBONERA	OLIO LUBRIFICANTE	SCONTRI	STRADE CITTADINE	INCIDENTE STRADALE GENERICO
VENEZIA	24-gen	VENEZIA	VIA ANCONA	GAS DI PETROLIO LIQUIFATTO (GPL)	SCONTRI	STRADE CITTADINE	INCIDENTE STRADALE GENERICO
VENEZIA	11-feb	VENEZIA	VIA ALTINIA	OLIO LUBRIFICANTE	SCONTRI	STRADE CITTADINE	INCIDENTE STRADALE GENERICO
VENEZIA	27-feb	REGGIO NELL'EMILIA	A1 KM 126 NORD REGGIO E. DIR PARMA	ALTRE SOST. INF. E COMB. GASS. E SOLIDI	SCONTRI	STRADE EXTRAURBANE	INCIDENTE STRADALE CON MEZZO TRASPORTANTE MERCI PERICOLOSE
VENEZIA	12-mar	VENEZIA	USCITA TERRAGLIO	ALTRE SOSTANZE CHIMICHE	SCONTRI	STRADE EXTRAURBANE	INCIDENTE STRADALE CON MEZZO TRASPORTANTE MERCI PERICOLOSE
VENEZIA	1-apr	IESOLO	SP42 VIA ROMA DESTRA	OLIO LUBRIFICANTE	SCONTRI	STRADE CITTADINE	INCIDENTE STRADALE GENERICO
VENEZIA	10-apr	BOLOGNA	CASALECCHIO PROSSIMA INGRESSO A-1	ALTRE SOSTANZE CHIMICHE	RIBALTAMENTI	STRADE CITTADINE	RIBALTAMENTO DI MEZZO TRASPORTANTE MERCI PERICOLOSE
VENEZIA	23-apr	VENEZIA	A4 AUTOSTRADA VENEZIA- TRIESTE	ALTRE SOSTANZE CHIMICHE	RIBALTAMENTI	STRADE EXTRAURBANE	INCIDENTE STRADALE GENERICO
VENEZIA	4-mag	CHIOGGIA	SS. 309 STRADA STATALE ROMEA KM. 86.2	GASOLIO	RIBALTAMENTI	STRADE EXTRAURBANE	INCIDENTE STRADALE GENERICO
VENEZIA	16-mag	VENEZIA	A4 AUTOSTRADA VENEZIA TRIESTE	ALTRE SOSTANZE CHIMICHE	SCONTRI	STRADE EXTRAURBANE	RIBALTAMENTO DI MEZZO TRASPORTANTE MERCI PERICOLOSE



PROVINCIA	DATA	COMUNE	VIA PIAZZA	SOSTANZA	CAUSA SINISTRO	LUOGO	TIPOLOGIA INTERVENTO
VENEZIA	19-mag	VENEZIA	VENEZIA	ACIDI	RIBALTAMENTI	STRADE CITTADINE	INCIDENTE STRADALE CON MEZZO TRASPORTANTE MERCI PERICOLOSE
VENEZIA	25-mag	SPINEA	FOSSA	GAS DI PETROLIO LIQUIFATTO (GPL)	SCONTRI	STRADE CITTADINE	INCIDENTE STRADALE GENERICO
VENEZIA	13-giu	MARCON	A4 AUTOSTRADA VENEZIA-TRIESTE	GASOLIO	SCONTRI	STRADE EXTRAURBANE	INCIDENTE STRADALE CON MEZZO TRASPORTANTE MERCI PERICOLOSE
VENEZIA	19-giu	BAGNO DI ROMAGNA	BAGNI DI ROMAGNA - LOCALITA' VERGHERETO	ALTRE SOST. INF. E COMB. GASS. E SOLIDI	RIBALTAMENTI	STRADE EXTRAURBANE	INCIDENTE STRADALE CON MEZZO TRASPORTANTE MERCI PERICOLOSE
VENEZIA	7-lug	VENEZIA	S.S. 13 Via TERRAGLIO (MESTRE)	BENZINA	SCONTRI	STRADE CITTADINE	INCIDENTE STRADALE GENERICO
VENEZIA	18-lug	PORTOGRUARO	A4 AUTOSTRADA VENEZIA-TRIESTE	GASOLIO	SCONTRI	STRADE EXTRAURBANE	INCIDENTE STRADALE GENERICO
VENEZIA	27-lug	CAMPAGNA LUPIA	S.S. 309 VIA ROMEA AL KM. 112/VIII	OLIO LUBRIFICANTE	SCONTRI	STRADE EXTRAURBANE	INCIDENTE STRADALE GENERICO
VENEZIA	16-ago	MUSILE DI PIAVE	SP44 Via CAPOSILE	OLIO LUBRIFICANTE	SCONTRI	STRADE EXTRAURBANE	INCIDENTE STRADALE GENERICO
VENEZIA	19-ago	IESOLO	Via PIAVE VECCHIO	OLIO LUBRIFICANTE	SCONTRI	STRADE CITTADINE	INCIDENTE STRADALE GENERICO
VENEZIA	22-set	QUARTO D'ALTINO	SS14 KM 15+200	OLIO LUBRIFICANTE	SCONTRI	STRADE EXTRAURBANE	INCIDENTE STRADALE GENERICO
VENEZIA	1-nov	VENEZIA	Via GATTA (MESTRE)	GAS METANO	SCONTRI	STRADE CITTADINE	INCIDENTE STRADALE GENERICO
VENEZIA	6-nov	COMACCHIO	SUPERSTRADA FERRARA - P.TO gAROBALDI Km 39.3.	ALTRE SOST. INF. E COMB. GASS. E SOLIDI	RIBALTAMENTI	STRADE EXTRAURBANE	RIBALTAMENTO DI MEZZO TRASPORTANTE MERCI PERICOLOSE
VENEZIA	12-nov	ROMANS D'ISONZO	SS 252	GASOLIO	RIBALTAMENTI	STRADE EXTRAURBANE	RIBALTAMENTO DI MEZZO TRASPORTANTE MERCI PERICOLOSE
VENEZIA	14-nov	VENEZIA	VIA MARTIRI DELLA LIBERTA'	OLIO LUBRIFICANTE	SCONTRI	STRADE EXTRAURBANE	INCIDENTE STRADALE GENERICO
VENEZIA	3-dic	QUARGNENTO	S.P. 50 Km. 5.600	GAS DI PETROLIO LIQUIFATTO (GPL)	RIBALTAMENTI	STRADE EXTRAURBANE	RIBALTAMENTO DI MEZZO TRASPORTANTE MERCI PERICOLOSE

PROVINCIA	DATA	COMUNE	VIA PIAZZA	SOSTANZA	CAUSA SINISTRO	LUOGO	TIPOLOGIA INTERVENTO
VENEZIA	19-dic	SAN DONA' DI PIAVE	VIA ARMELLINA	PESTICIDI	RIBALTAMENTI	STRADE EXTRAURBANE	INCIDENTE STRADALE GENERICO
VENEZIA	23-dic	VENEZIA	VIA DEL LAVORATORE	BENZINA	SCONTRI	STRADE CITTADINE	INCIDENTE STRADALE GENERICO
VERONA	22-gen	SOMMACAMPAGNA	VIA DELL'ARTIGIANATO	OLIO COMBUSTIBILE	RIBALTAMENTI	STRADE CITTADINE	RIBALTAMENTO DI MEZZO TRASPORTANTE MERCI PERICOLOSE
VERONA	2-feb	NOGAROLE ROCCA	LOCALITA' BIGNOLO	GAS DI PETROLIO LIQUIFATTO (GPL)	RIBALTAMENTI	STRADE EXTRAURBANE	INCIDENTE STRADALE GENERICO
VERONA	19-ago	VERONA	ARE ZOVO	GAS DI PETROLIO LIQUIFATTO (GPL)	RIBALTAMENTI	STRADE CITTADINE	INCIDENTE STRADALE GENERICO
VERONA	8-set	VILLAFRANCA DI VERONA	STRADA PROVINCIALE 26/A (FRONTE AEROSTAZIONE )	RESINE	RIBALTAMENTI	STRADE EXTRAURBANE	RIBALTAMENTO DI MEZZO TRASPORTANTE MERCI PERICOLOSE
VERONA	2-ott	AFFI	VIA MONTE BALDO	GAS METANO	SCONTRI	STRADE CITTADINE	INCIDENTE STRADALE GENERICO
VICENZA	16-gen	TORREBELVICINO	SS 46	GAS DI PETROLIO LIQUIFATTO (GPL)	SCONTRI	STRADE EXTRAURBANE	INCIDENTE STRADALE GENERICO
VICENZA	5-mar	ARZIGNANO	VIQA MARCHETTI ARZIGNANO	OLIO LUBRIFICANTE	RIBALTAMENTI	STRADE CITTADINE	INCIDENTE STRADALE GENERICO
VICENZA	7-mar	SCHIO	PIETRO MARASCHIN	GAS DI PETROLIO LIQUIFATTO (GPL)	SCONTRI	STRADE EXTRAURBANE	INCIDENTE STRADALE GENERICO
VICENZA	8-mar	TORRI DI QUARTESOLO	AUTOSTRADA A4 EST AL KM. 211+200	ALTRE SOST. INF. E COMB. GASS. E SOLIDI	SCONTRI	STRADE EXTRAURBANE	INCIDENTE STRADALE CON MEZZO TRASPORTANTE MERCI PERICOLOSE
VICENZA	25-apr	ROANA	VIA ROMA	GAS METANO	SCONTRI	STRADE CITTADINE	INCIDENTE STRADALE GENERICO
VICENZA	28-apr	PIOVENE ROCCHETTE	STADIO	BENZINA	SCONTRI	STRADE EXTRAURBANE	INCIDENTE STRADALE GENERICO
VICENZA	4-mag	SAN NAZARIO	SS 47	OLIO LUBRIFICANTE	SCONTRI	STRADE EXTRAURBANE	INCIDENTE STRADALE GENERICO
VICENZA	26-mag	GRISIGNANO DI ZOCCO	AUTOSTRADA A4 KM 217.00	ALTRE SOST. INF. E COMB. GASS. E SOLIDI	RIBALTAMENTI	STRADE EXTRAURBANE	INCIDENTE STRADALE GENERICO

PROVINCIA	DATA	COMUNE	VIA PIAZZA	SOSTANZA	CAUSA SINISTRO	LUOGO	TIPOLOGIA INTERVENTO
VICENZA	2-lug	ROMANO D'EZZELINO	SVINCOLO S.S. 47 CON SP. 57	BENZINA	SCONTRI	STRADE EXTRAURBANE	INCIDENTE STRADALE GENERICO
VICENZA	30-lug	MAROSTICA	STRADA PROVINCIALE 72	OLIO LUBRIFICANTE	SCONTRI	STRADE EXTRAURBANE	INCIDENTE STRADALE GENERICO
VICENZA	21-ago	CISMON DEL GRAPPA	GALLERIA SAN VITO SS 50 BIS KM 0+800	GASOLIO	SCONTRI	SEDI FERROVIARIE	INCIDENTE STRADALE CON MEZZO TRASPORTANTE MERCI PERICOLOSE
VICENZA	23-set	ROANA	VIA XVIII MAGGIO	OLIO LUBRIFICANTE	SCONTRI	STRADE CITTADINE	INCIDENTE STRADALE GENERICO